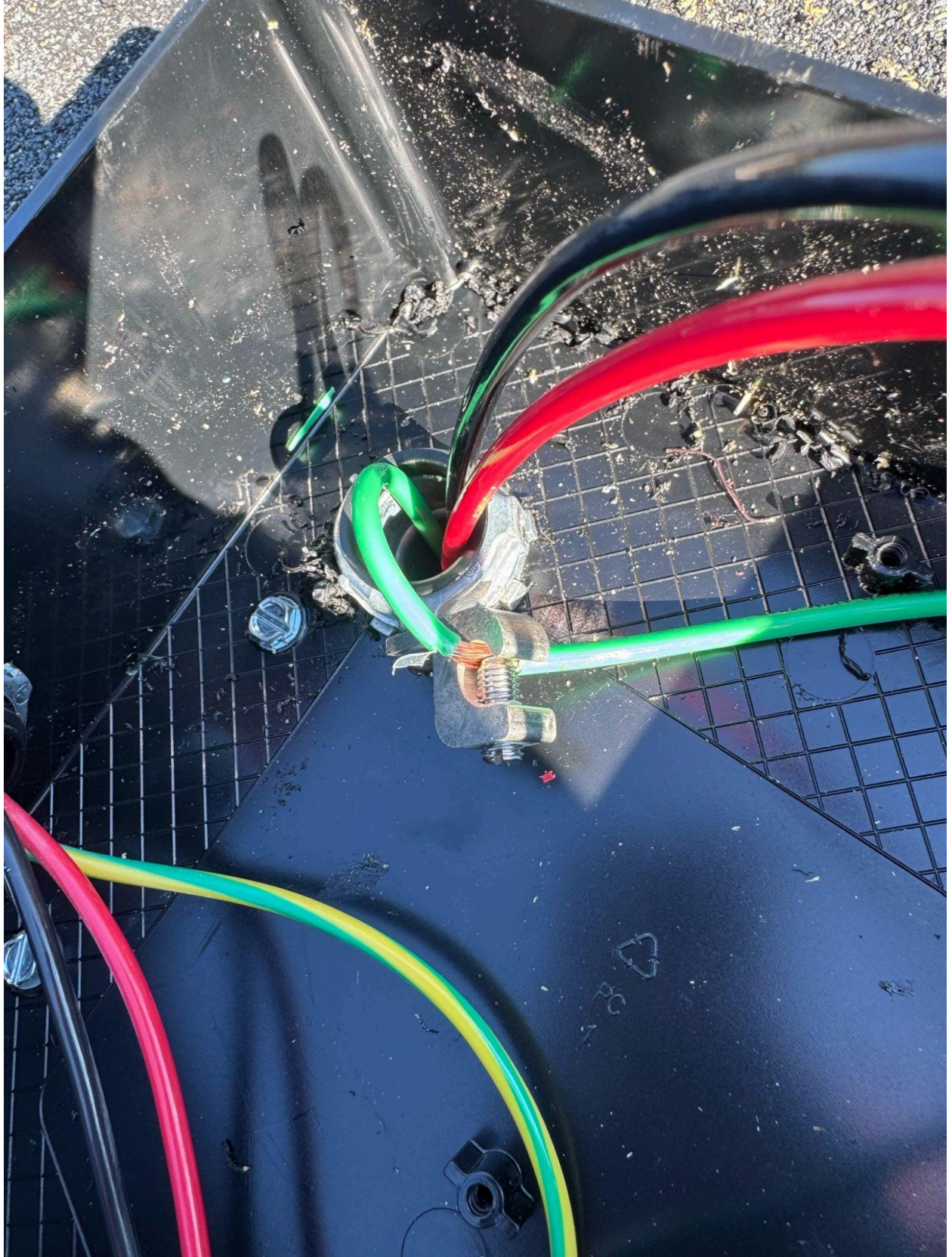


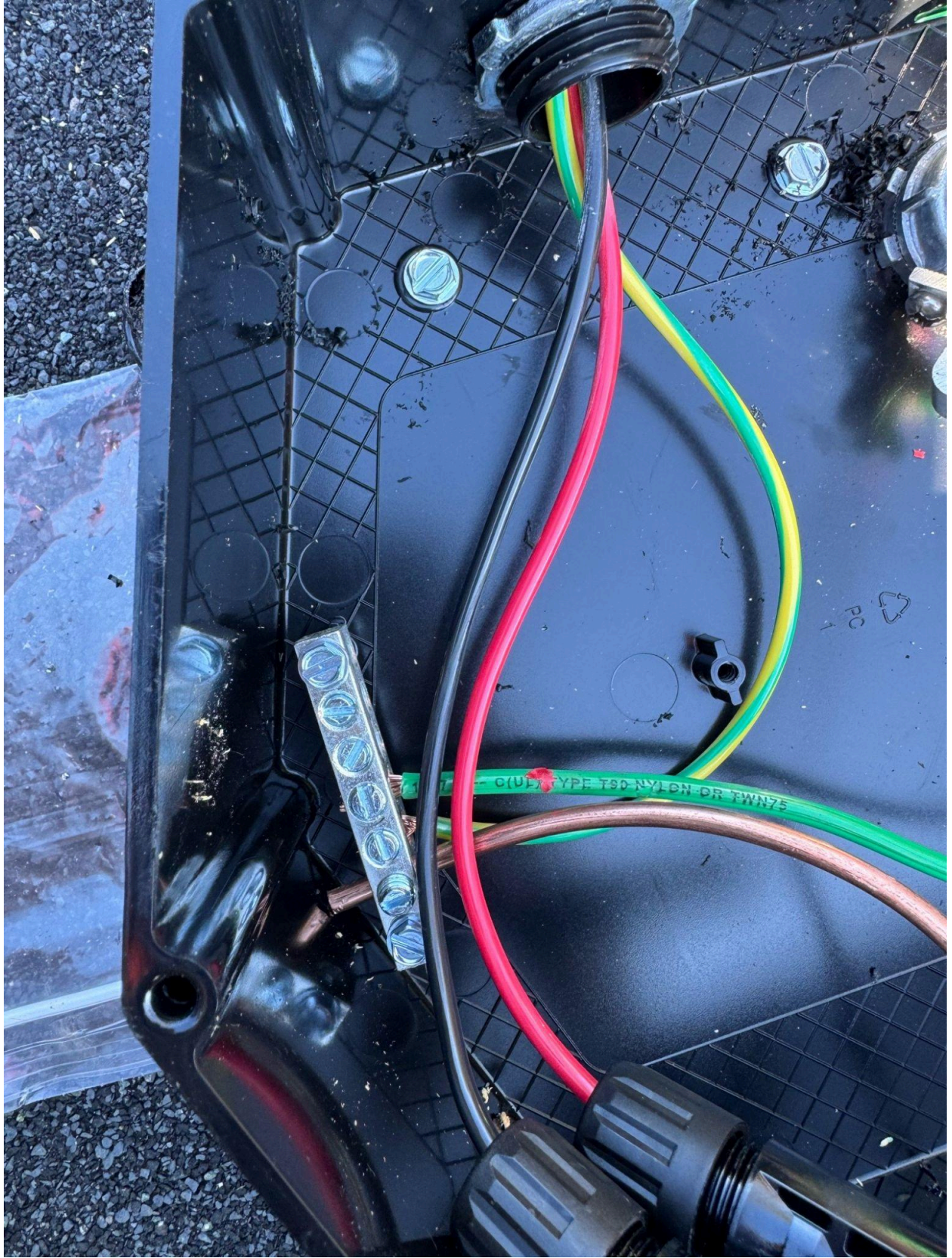


MIDDLE  
BRICK  
4295 SPRING LAKE NC  
28396

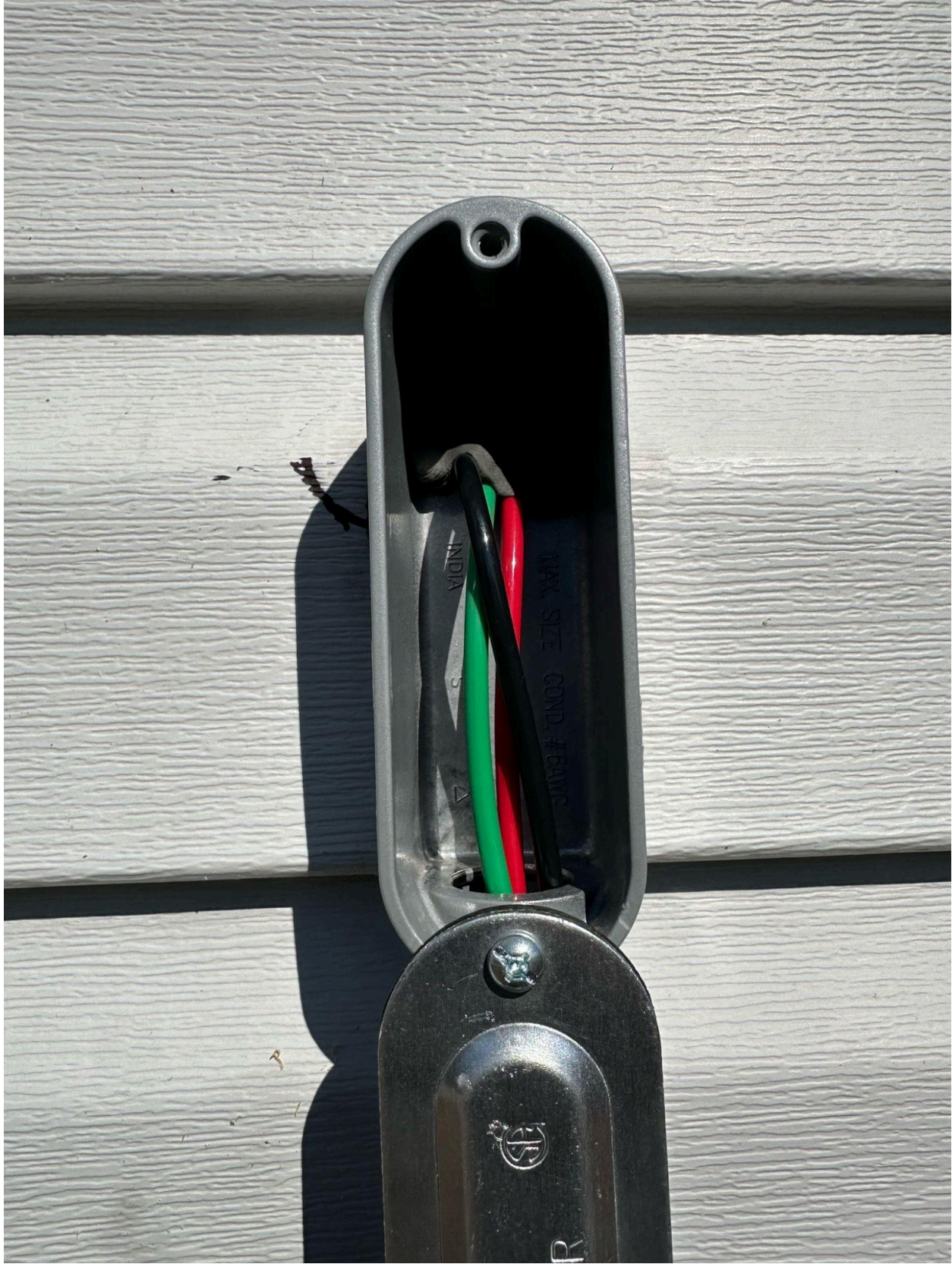


Patents: ezsolarpn.com/patents  
MADE IN USA













Ⓜ

E121433  
3/4" COVER

Ⓜ

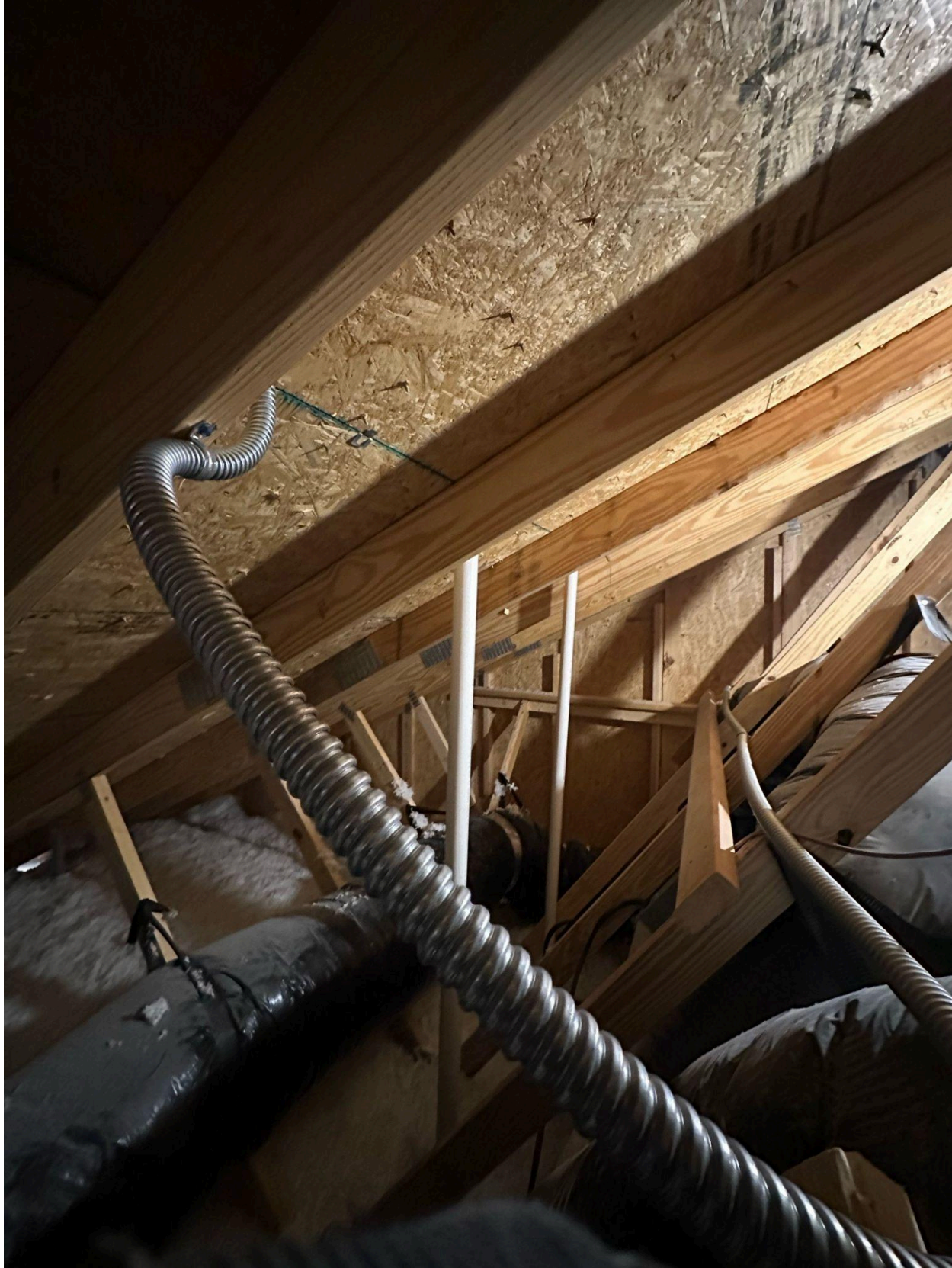


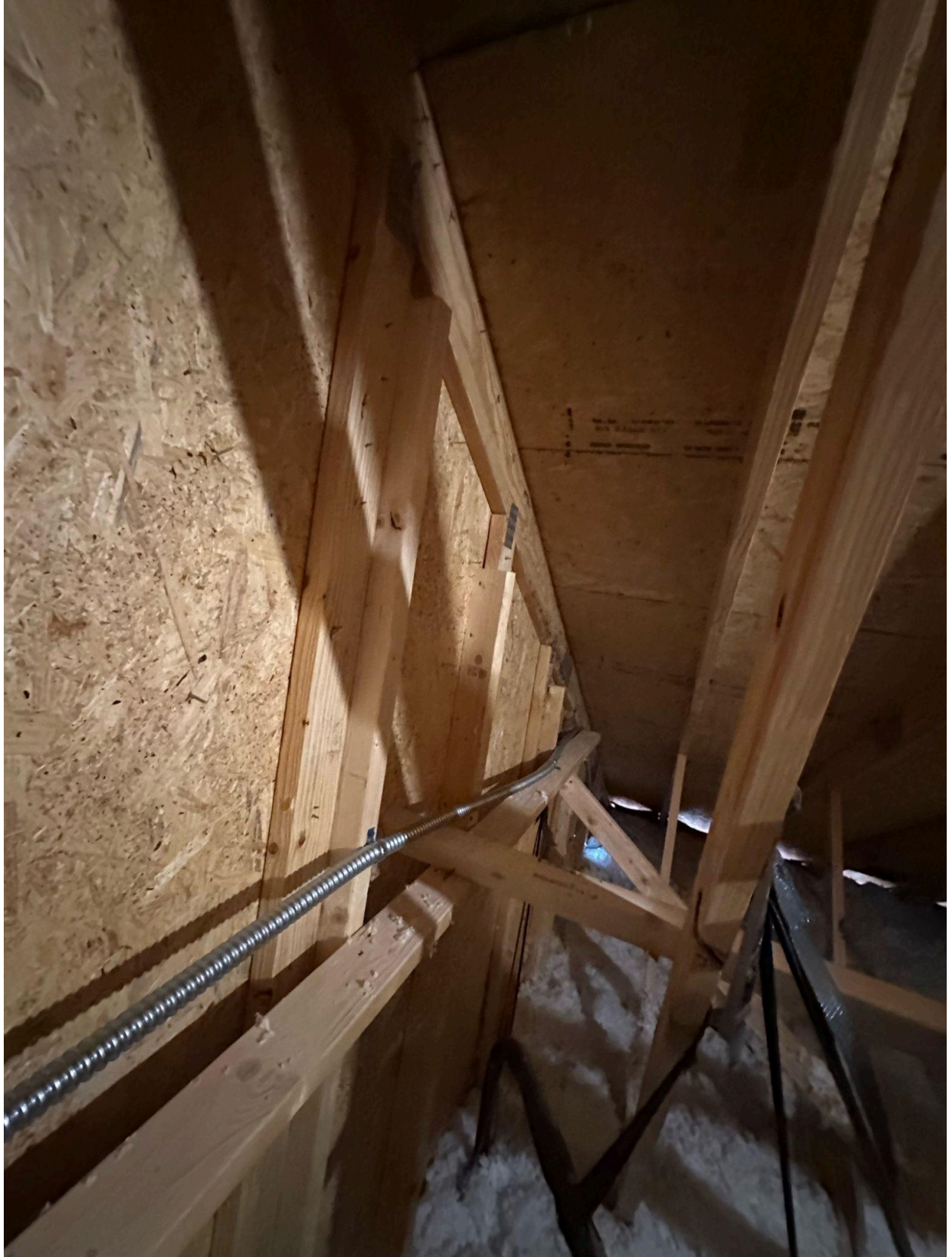


<b>LONGI</b>	<b>LRS-54HBB-400M</b>	Short-Circuit Current (I <sub>sc</sub> )	13.72A	STC: 1000 W/m <sup>2</sup> irradiance, 25°C For field connections, use 22 AWG copper wires insulated with a minimum of 90°C rated for wet conditions, and insulated to suit your system voltage and application. CEP	<b>WARNING: ELECTRICAL HAZARD!</b> This module produces electricity when exposed to light. Do not disconnect wires from <b>DANGER: ELECTRICITY!</b> Do not touch the solar cells while the device is not connected to a load. Be sure to disconnect wires to charge.	<b>LONGI Green Energy Technology Co., Ltd.</b> No. 386, Middle Hanguan Road, Chang'an District Xi'an, Shaanxi 710100, P. R. China <a href="http://www.longi.com">www.longi.com</a> Made in Malaysia
	Rated Maximum Power (P <sub>max</sub> )	50.7W	13.72A			
Power Tolerance	±0.2%	Voc & Vmp Tolerance	±0.5%	CE		
Voltage at P <sub>max</sub> (V <sub>mp</sub> )	37.26 V	Maximum System Voltage	1500 V	RoHS		
Current at P <sub>max</sub> (I <sub>mp</sub> )	13.63 A	Maximum System Fuse Rating	25A	REACH		
Open-Circuit Voltage (V <sub>oc</sub> )	47.85 V	Operating Temperature	-40°C to +85°C	UL		
		Protection Class	Class II			

















**⚠ DANGER**

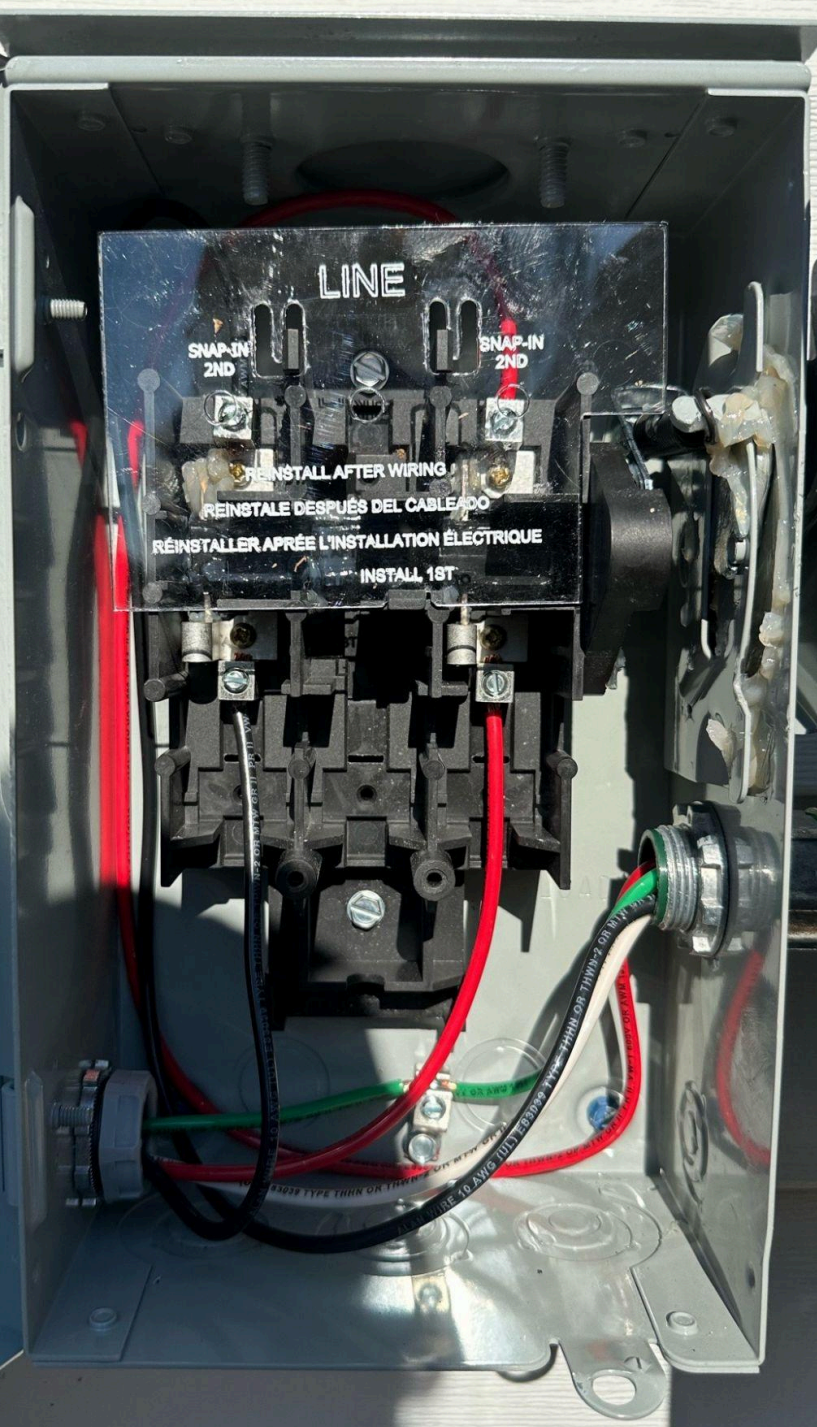
1. Avant d'ouvrir le panneau, s'assurer que les sautoirs sont tous éteints et que les sautoirs de commande sont dans la position "OFF".  
 2. Ne pas toucher les sautoirs ou les conducteurs nus.  
 3. Avant de réinstaller l'interrupteur, s'assurer qu'il est complètement refroidi.  
 4. Ne pas utiliser un dispositif de détection de la fuite de courant (GFCI) en conjonction avec cet interrupteur.  
 5. Avant d'installer l'interrupteur, s'assurer que les conducteurs sont correctement étiquetés et qu'ils sont correctement reliés à l'interrupteur.  
 6. Avant d'installer l'interrupteur, s'assurer que les conducteurs sont correctement étiquetés et qu'ils sont correctement reliés à l'interrupteur.  
 7. Avant d'installer l'interrupteur, s'assurer que les conducteurs sont correctement étiquetés et qu'ils sont correctement reliés à l'interrupteur.

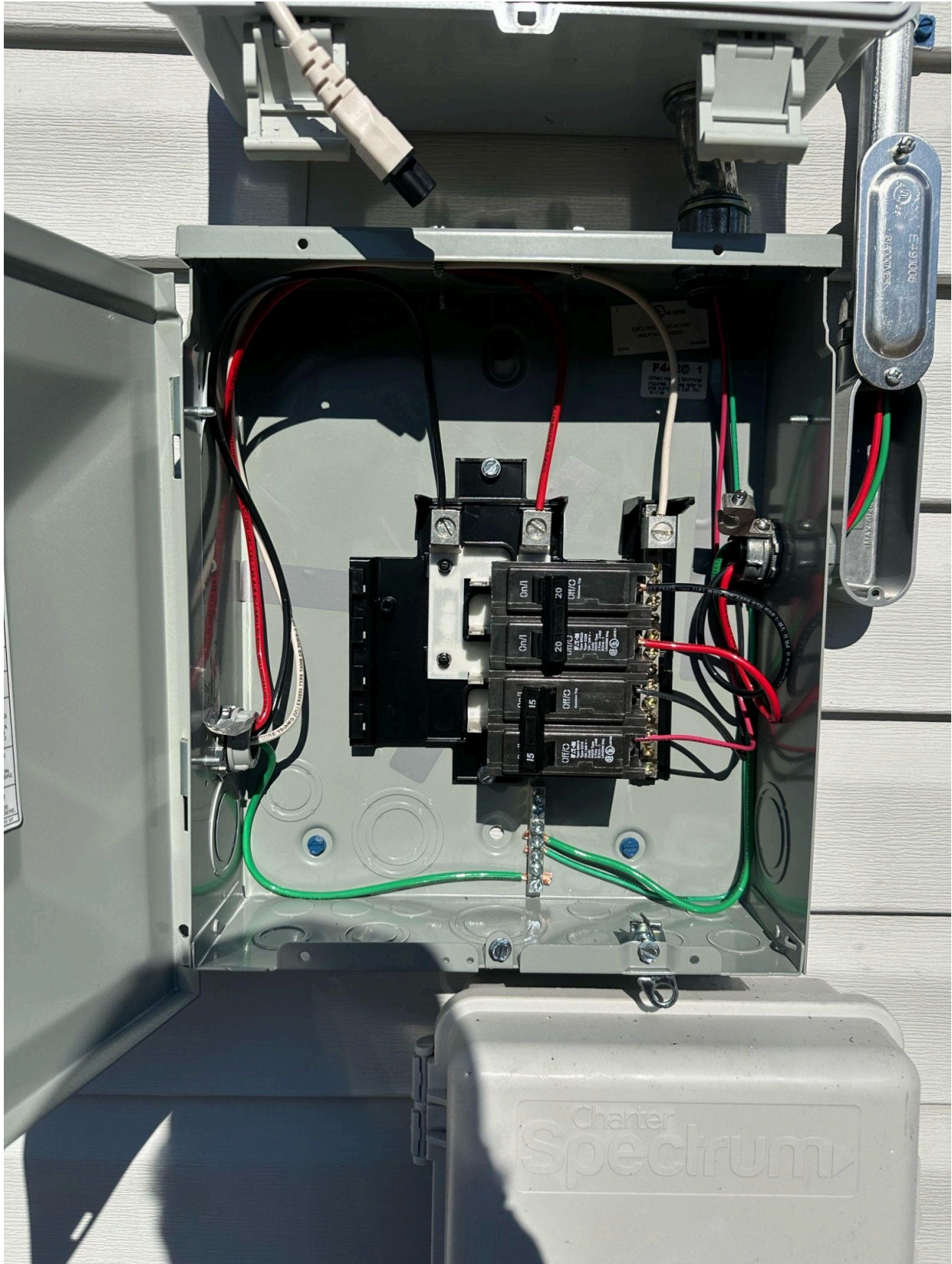
E-6238-G  
**UL LISTED**  
 ENCLOSURE SWITCH  
 INTERRUPTOR EN GABBINETTE  
 INTERRUPTOR SOUS GABBINETTE  
 MODEL NO. AL-72  
**NOM-3674-ENC**

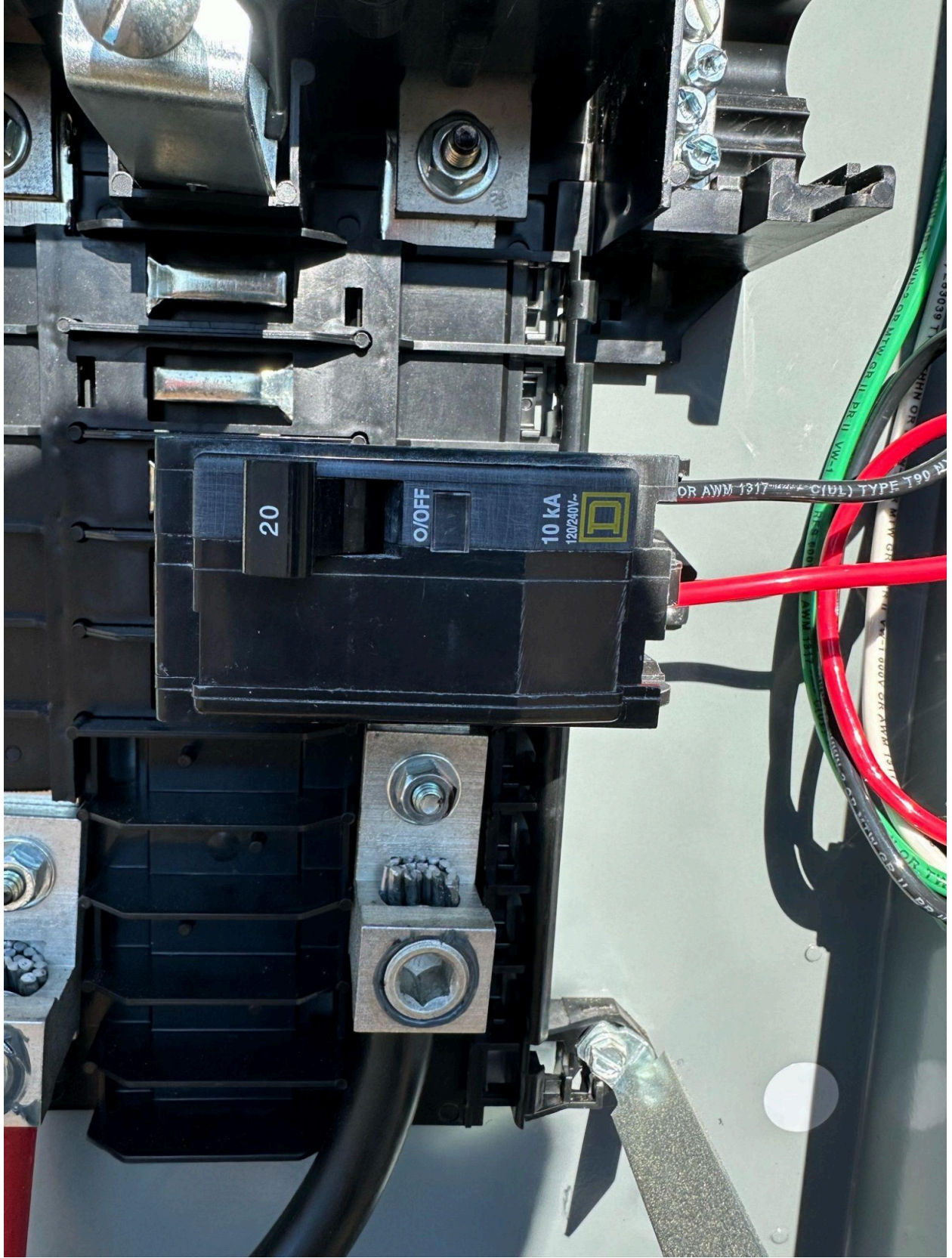
Este Equipo de Acumulación cuando se instala etika  
 Si el KVA de Neutro es instalado, el voltaje que  
 120/240 V - 3 hilos con neutro sólido.  
 un circuito a par de no mayor de 100 000  
 in 240 V - máximo, cuando sea protegido por  
 R-3 clausificación a 30 A máximo. Adecuado para  
 (p) a de entregar no más de 10 000 A ICM  
 (M) de sobrecorriente clasificada a 30 A máximo.  
 (A) 40°C @ 75°C.  
 (R) minales / Sección transversal del Conductor mm² /  
 (M) minales / Sección transversal del Conductor mm² /  
 (M) 1/16 transversal del conductor  
 (M) AL - CU

Utilisation comme équipement de service lorsque le  
 est installé. Si le kit neutre est utilisé, les tensions  
 sont également applicables. 120/240 V - 3 fils  
 un circuit à par de ne dépassant pas 100 000  
 A dans un circuit à 240 V - maximum, lorsque protégé par  
 un dispositif de protection différentielle à 30 A maximum.  
 Convient pour une livraison de courant maximum de 10 000 A  
 protégée par tout autre dispositif de protection contre  
 le surcourant maximum.  
 40°C @ 75°C.  
 / Calibre conducteurs / 84 AWG / 251L - 75  
 / Calibre conducteurs / 86 AWG / 251L - 75  
 / Calibre conducteurs / 88 - 80 - 75 AWG / 201L - 75  
 / Calibre conducteurs / 88 - 80 - 75 AWG / 201L - 75

PUB53723









**WARNING**  
THIS SERVICE METER  
IS ALSO SERVED BY A  
PHOTOVOLTAIC SYSTEM  
KWH METER



**CAUTION: SOLAR ELECTRIC  
SYSTEM CONTINUED**

**EMERGENCY  
DISCONNECT**

**WARNING**  
ELECTRICAL SHOCK HAZARD  
HANGERS ON THE LINE AND  
LIVE WIRE MAY BE PRESENT  
IN THE OPEN POSITION

**WARNING**  
DUAL POWER SUPPLY  
SOURCES: UTILITY GRID  
AND PV SOLAR  
ELECTRIC SYSTEM

**SOLAR PV SYSTEM EQUIPPED  
WITH RAPID SHUTDOWN**  
TURN RAPID SHUTDOWN  
SWITCH TO THE  
"OFF" POSITION TO  
SHUT DOWN PV SYSTEM  
AND REDUCE  
SHOCK HAZARD  
IN THE ARRAY

ALL INFORMATION  
ON THIS PANEL  
ENCASE LABELS

**NEP**  
NORTHERN ELECTRIC

**CAUTION: SOLAR CIRCUIT**

**WARNING**  
ELECTRICAL SHOCK HAZARD  
HANGERS ON THE LINE AND  
LIVE WIRE MAY BE PRESENT  
IN THE OPEN POSITION

**WARNING**  
DUAL POWER SUPPLY  
SOURCES: UTILITY GRID  
AND PV SOLAR  
ELECTRIC SYSTEM

**EATON**

**PHOTOVOLTAIC AC DISCONNECT**  
**MAIN PHOTOVOLTAIC  
SYSTEM  
AC DISCONNECT**



MINIX  
88195



