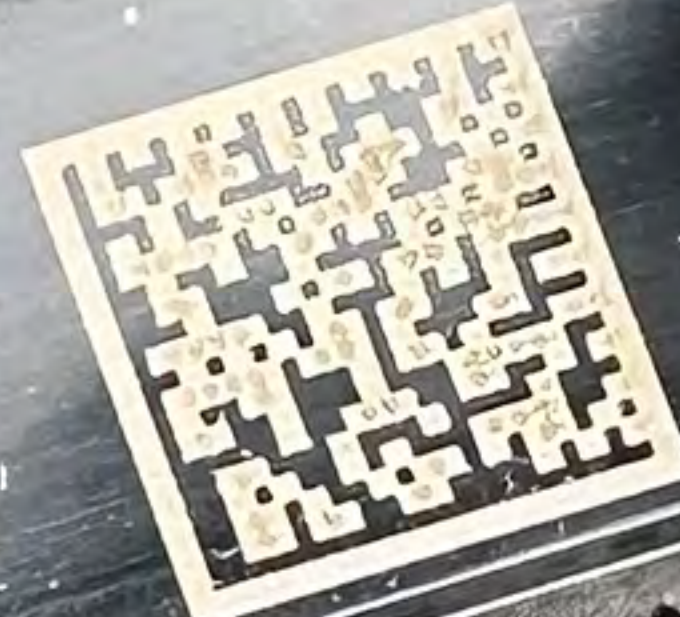


DC Output: 440W/5-60V/15A
DC Input: 8-60V/14.5A
Open Circuit Voltage: 1V
NA02 SM3623-01812E3B9-C6
Mexico S440-1GM4MRM



MADE IN:





94

WARRANTY
10 YEAR
25% EFFICIENCY
MONOCRYSTALLINE
SOLAR PANEL



203723253620102079

We aim for a greener tomorrow with completely clean energy solutions

Q.PEAK DUO BLK ML-G10+ 405

PERFORMANCE AT STANDARD TEST CONDITIONS*

Nominal Power* (+5W/-0W)	P_{MPP}	[W]	405
Short circuit current*	I_{SC}	[A]	11.17
Open circuit voltage*	V_{OC}	[V]	45.34
Current at maximum power	I_{MPP}	[A]	10.38
Voltage at maximum power	V_{MPP}	[V]	37.39
Maximum system voltage	V_{SYS}	[V]	1000(IEC) 1000(UL)
Weight	M	[kg/lbs]	22.0 / 48.5

* Measurement tolerances: $P_{MPP} \pm 3\%$; $I_{SC}, V_{OC} \pm 5\%$ at STC: $1000 W/m^2, 25 \pm 2^\circ C$, AM 1.5 according to IEC 60904-3. Data given are rated (nominal) values. IEC 61215:2016; IEC 61730:2016.



www.tuv.com
ID1111220277



203723253620102079

Qcells

Assembled in USA



DANGER!

Risk of electric shock!

DO NOT connect or disconnect plug contacts while system is under load current. Refer to the Installation and Operation Manual before installing, operating or servicing this unit.

DANGER!

Risque de choc électrique!

NE PAS connecter ou déconnecter les connecteurs lorsque le système est en charge. Consultez le manuel d'installation et d'utilisation avant installation, utilisation et entretien du produit.

Fire Rating: Class C / Type 2

Fuse Rating: 20A

U.S. Patent No. 9,893,215
(solar cells)

Hanwha Q CELLS USA Inc.,
300 Nexus Drive, Dalton GA 30721, USA

EMAIL service@q-cells.com
WEB www.qcells.com











CAUTION
WARNING: This device contains a lithium-ion battery. Do not attempt to disassemble, repair, or modify the device. Do not expose the device to fire or high temperatures. Do not use the device in wet or damp conditions. Do not use the device near flammable liquids or gases. Do not use the device near children or pets. Do not use the device if you are pregnant or nursing. Do not use the device if you have a heart condition or are taking medication. Do not use the device if you have a fever or are feeling unwell. Do not use the device if you have a headache or are dizzy. Do not use the device if you have any other symptoms of illness. Do not use the device if you are allergic to any of the components of the device. Do not use the device if you are sensitive to nickel or cobalt. Do not use the device if you are sensitive to lithium. Do not use the device if you are sensitive to any other components of the device. Do not use the device if you are sensitive to any other components of the device.

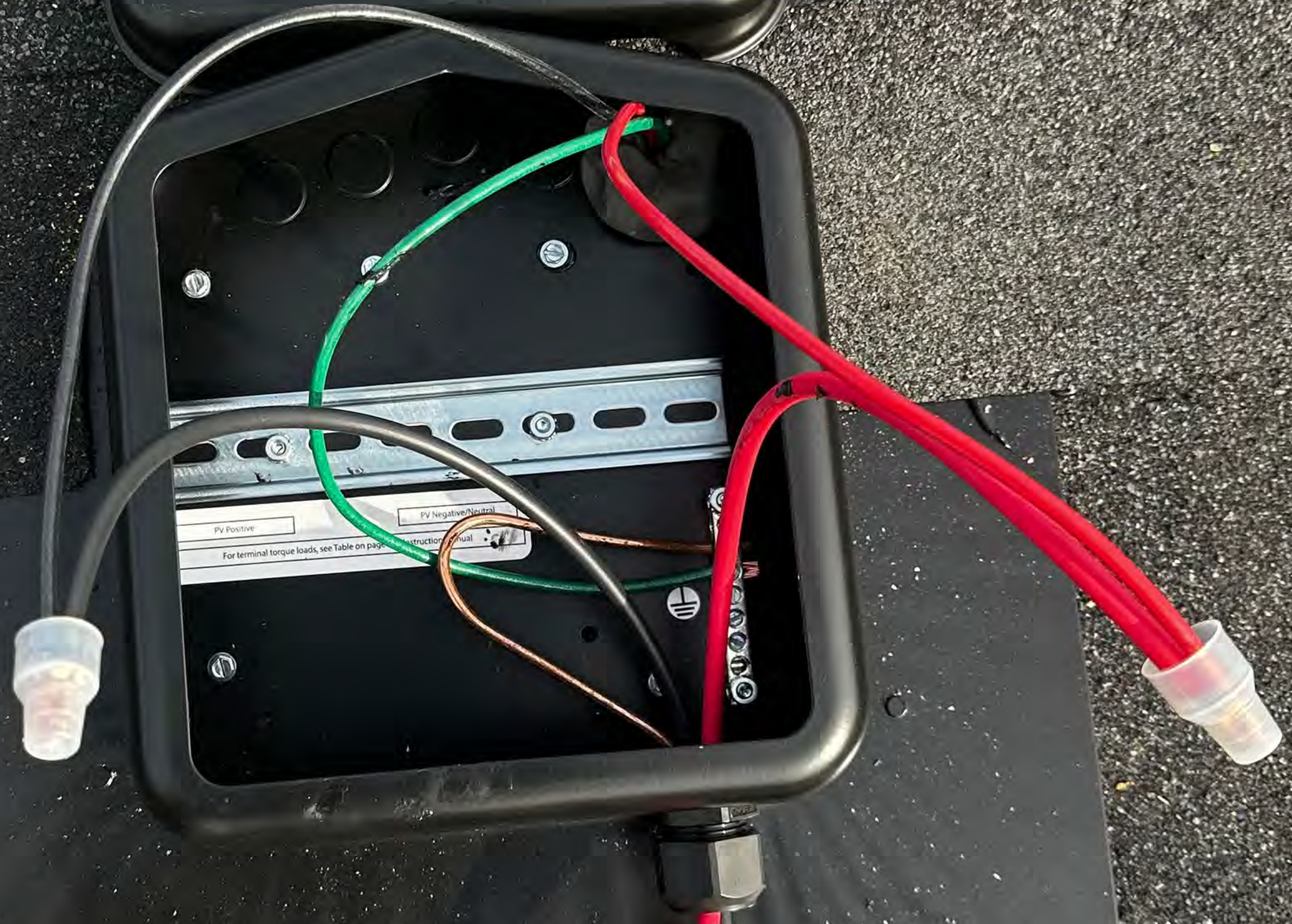
AVERTISSEMENT
ATTENTION: Ce dispositif contient une batterie à ions de lithium. Ne tentez pas de démonter, réparer ou modifier le dispositif. Ne le exposez pas au feu ou à des températures élevées. Ne l'utilisez pas dans des conditions humides ou dans des endroits humides. Ne l'utilisez pas près de liquides inflammables ou de gaz inflammables. Ne l'utilisez pas près des enfants ou des animaux de compagnie. Ne l'utilisez pas si vous êtes enceinte ou allaitez. Ne l'utilisez pas si vous avez une condition cardiaque ou si vous prenez des médicaments. Ne l'utilisez pas si vous avez de la fièvre ou si vous vous sentez malade. Ne l'utilisez pas si vous avez un mal de tête ou si vous êtes étourdi. Ne l'utilisez pas si vous avez d'autres symptômes de maladie. Ne l'utilisez pas si vous êtes allergique à l'un des composants du dispositif. Ne l'utilisez pas si vous êtes sensible au nickel ou au cobalt. Ne l'utilisez pas si vous êtes sensible au lithium. Ne l'utilisez pas si vous êtes sensible à d'autres composants du dispositif.

SOLADECK
www.soladeck.com
UL Listed
E184937

Max Ratings: 600VDC/15 AMP/240VAC/60 AMP/5, Short circuit 10KA, Ambient Temp 75C

WARNING	AVERTISSEMENT
CAUTION: High Voltage DC (600VDC) and AC (240VAC) may be present. Do not touch terminals or components inside the enclosure. Use proper safety procedures when working with electrical systems.	ATTENTION: Haute tension DC (600VDC) et AC (240VAC) peuvent être présentes. Ne touchez pas les bornes ou les composants à l'intérieur de l'enclosure. Utilisez les procédures de sécurité appropriées lors de l'intervention sur des systèmes électriques.

94 Mary Robertson St Dunn NC



09/12/23 2152 2M8 9909 MA 4P3L44



SOLADECK
WARNING
AVERTISSEMENT

94 Mary Robertson St Dunn NC













