







SolarEdge | InviOp

505W/5-80V/15A  
12.5-83V/14.1A  
1V  
MADE IN : VIETNAM



DC Output:  
DC Input:  
Open Circuit Voltage:

MADE IN:

Ho



**WARNING**  
ELECTRIC SHOCK HAZARD  
DO NOT TOUCH TERMINALS  
TERMINALS ON BOTH LINE AND  
LOAD SIDES MAY BE ENERGIZED  
IN THE OPEN POSITION  
DC VOLTAGE IS  
ALWAYS PRESENT WHEN  
SOLAR MODULES ARE  
EXPOSED TO SUNLIGHT

**PHOTOVOLTAIC SYSTEM  
EQUIPPED WITH  
RAPID SHUTDOWN**

If you have any questions about your system, please call  
our Customer Support Team at  
**888.557.6431**  
or visit [freedomforever.com/customer-service](http://freedomforever.com/customer-service)  
This solar PV system was installed by  
  
\*Freedom Forever is a licensed contractor in all states it operates in. For more information visit [freedomforever.com/licenses](http://freedomforever.com/licenses)

CAUTION SOLAR CIRCUIT

**solar**edge

**HD** wave

P I O

ON

OFF



MAXIMUM POWER	480	W
POINT CURRENT (Imp)		A
MAXIMUM POWER POINT VOLTAGE (Vmp)	10.5	V
MAXIMUM SYSTEM VOLTAGE (Vmax)	15	V
SHORT-CIRCUIT CURRENT (Isc)	n/a	A

solar

E121488  
3.1" COVER







# WARNING

**ELECTRIC SHOCK HAZARD**  
**TERMINALS ON THE LINE AND**  
**LOAD SIDES MAY BE ENERGIZED**  
**IN THE OPEN POSITION**

FCDLABELS.COM

General Duty Safety Switch

Interrupteur de sécurité à usage général  
Interruptor de seguridad de servicio general

30 A, 240 V~, 60 Hz

Complete ratings inside  
Valeurs nominales complètes à l'intérieur  
Información completa de capacidades en el interior

Further instructions inside  
Autres instructions à l'intérieur  
Instrucciones adicionales en el interior

Made in U.S.A. / Fabriqué aux É.-U. / Hecho en E.U.A.

17-006



**⚠ DANGER**  
**HAZARDOUS VOLTAGE. WILL CAUSE**  
**SEVERE INJURY OR DEATH.**  
● Never operate switch with cover open.  
● Turn OFF power ahead of switch before doing any work inside. Replace all parts. Close cover before turning power ON.

**TENSION DANGEREUSE. PEUT CAUSER**  
**DES BLESSURES GRAVES OU LA MORT.**  
● Ne jamais manœuvrer l'interrupteur lorsque la coque est ouverte.  
● Couper l'alimentation en amont de l'interrupteur avant toute intervention. Remplacer les pièces. Fermer la coque avant de remettre sous tension.

**⚠ PELIGRO**  
**VOLTAJE PELIGROSO. PUEDE CAUSAR**  
**HERIDAS SEVERAS O LA MUERTE.**  
● Nunca opere el interruptor con la cubierta abierta.  
● Desconectar la alimentación del interruptor antes de trabajar dentro del mismo. Reemplazar todas las partes. Cerrar la cubierta antes de energizar el interruptor.

30-43079

**CAUTION**  
**DUAL POWER SUPPLY**

FCDLABELS.COM | FF5616

**PHOTOVOLTAIC SYSTEM**

**⚠ AC DISCONNECT ⚠**

OPERATING VOLTAGE: 240 VOLTS

OPERATING CURRENT: 16 AMPS

FCDLABELS.COM

02-025

**PHOTOVOLTAIC SYSTEM**  
**EQUIPPED WITH**  
**RAPID SHUTDOWN**

FCDLABELS.COM

02-019





**CAUTION**  
WARNING: HIGH VOLTAGE  
DANGER: OPEN CIRCUIT  
DANGER: SHORT CIRCUIT  
DANGER: OVERHEATING  
DANGER: OVERLOADING  
DANGER: OVERCURRENT  
DANGER: OVERTEMPERATURE  
DANGER: OVERPRESSURE  
DANGER: OVERSPEED  
DANGER: OVERVOLTAGE  
DANGER: OVERFREQUENCY  
DANGER: OVERSAMPLING  
DANGER: OVERSTRESS  
DANGER: OVERUSE  
DANGER: OVEREXHAUSTION  
DANGER: OVEREXERCISE  
DANGER: OVEREXPOSURE  
DANGER: OVEREXHAUSTION  
DANGER: OVEREXERCISE  
DANGER: OVEREXPOSURE

**SOLAR PV SYSTEM  
EQUIPPED WITH  
RAPID SHUTDOWN**



TURN RAPID SHUTDOWN SWITCH TO  
THE OFF POSITION TO SHUT DOWN  
PV SYSTEM AND REDUCE  
SHOCK HAZARD IN THE EVENT

DataLink  
COMMUNICATIONS  
SERIES  
PV-1000

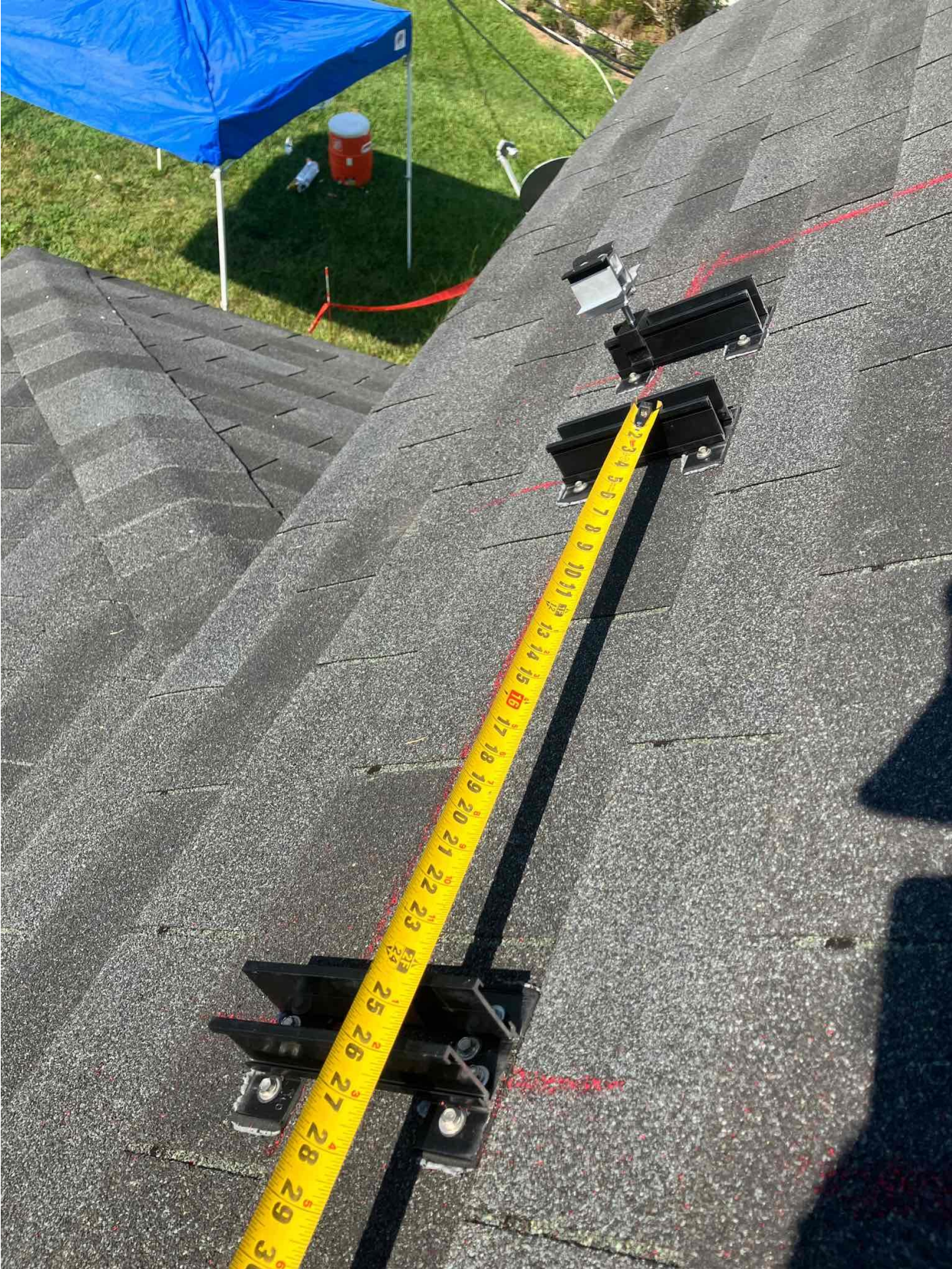








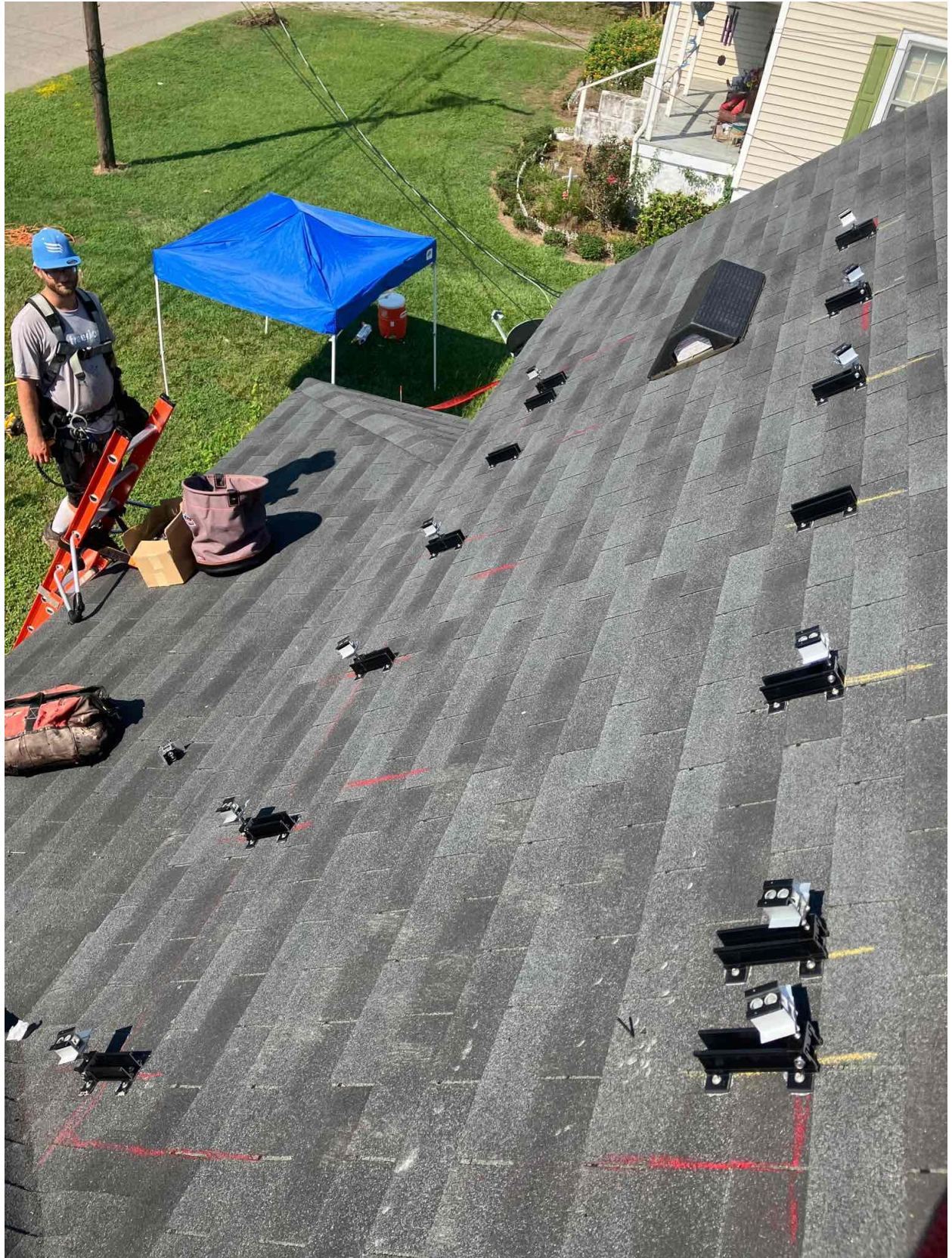














REC Alpha Pure-R Series  
 REC410AA Pure-R  
 Serial Number: FBB-7004467080

Phone: +65 6495 8223  
 www.recgroup.com

Power Output (Pmax)	410 W
Watt Class Sorting	0/+10 W
Power Production Tolerance	+/- 3 %
Rated Voltage (Vmpp)	49.4 V
Rated Current (Impp)	8.30 A
Open Circuit Voltage (Voc) (+/- 3%)	59.2 V
Short Circuit Current (Isc) (+/- 3%)	8.81 A
Maximum System Voltage (Vsys)	1000 V
Maximum Series Fuse (DC) (UL)	25 A
Maximum Series Fuse (DC) (IEC)	25 A
Design Load	+4666 / -2666 Pa*
Maximum Test Load	+7000 / -4000 Pa*

(Values at STC: 1000 W/m<sup>2</sup> AM 1.5, cell temp 25°C)



• Conforms to UL Std. 61730-1/-2  
 • Certified to CSA Std. C22.2#61730-1/-2  
 • UL Fire Rating Type 2\*



• IEC 61215  
 • IEC 61730



See installation manual for \*) mechanical installation requirements and  
 \*) installation requirements to achieve a specified system fire class

Manufactured: 01.12.2022



Warning electrical hazard. This module produces electricity when exposed to light.  
**CAUTION: DO NOT DISCONNECT UNDER LOAD**

Avertissement: Risque de choc électrique. Ce module solaire produit de l'électricité lorsqu'il est exposé à la lumière.

**ATTENTION; NE PAS DECONNECTER SOUS TENSION**

For field connections, use min. 4 mm<sup>2</sup>(12 AWG) UL PV wires insulated for a min. of 90°C  
 Made in Singapore by REC SOLAR PTE. LTD.  
 20 TUAS SOUTH AVENUE 14, SINGAPORE 637312, SINGAPORE

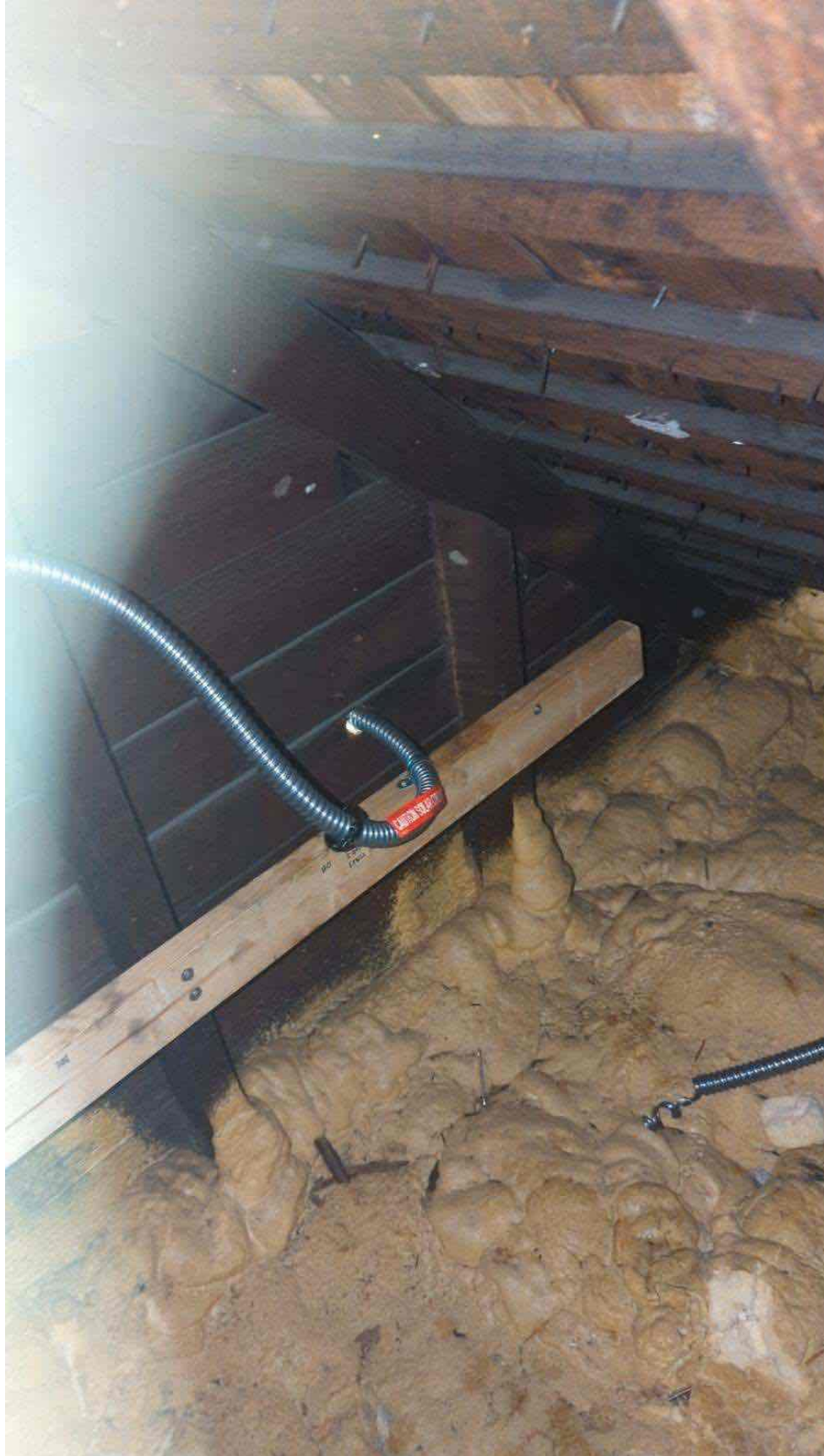
EU/Europe Contact: REC Solar EMEA GmbH  
 Balanstr. 71a, 81541 Munich, Germany, Tel: +49 (0)89-442-38590  
 For other regions see: www.recgroup.com/contact

















ESSURES

is  
die.

ées,  
pour  
T),  
ir  
L.  
nsion.

**LISTED**

SWITCH  
EN GABINETE  
SOUS COFFRET  
O. AL-72

**367<sup>ANCE</sup>**

ando se instala el kit  
o, et voltaje que  
o solido.  
per no más de 100 000  
protegido por  
ima. Adecuado para  
0 000 A RCW  
egido por cualquier  
ficado a 30 A máximo.

sal del Conductor mm<sup>2</sup> /

rsal del Conductor mm<sup>2</sup> /

rsal del Conductor mm<sup>2</sup> /

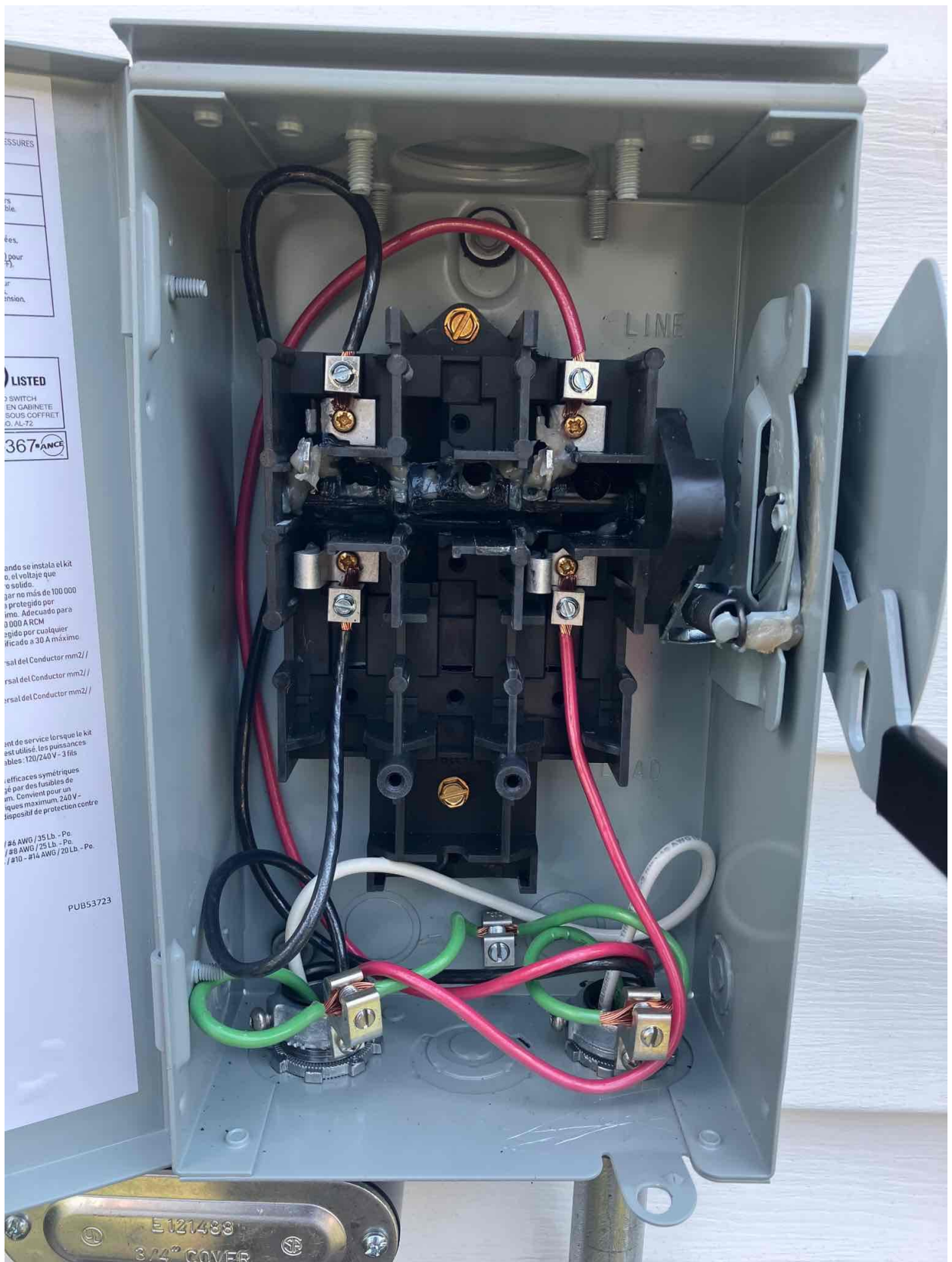
nt de service lorsque le kit  
est utilisé. Les puissances  
ables 120/240 V - 3 fils.

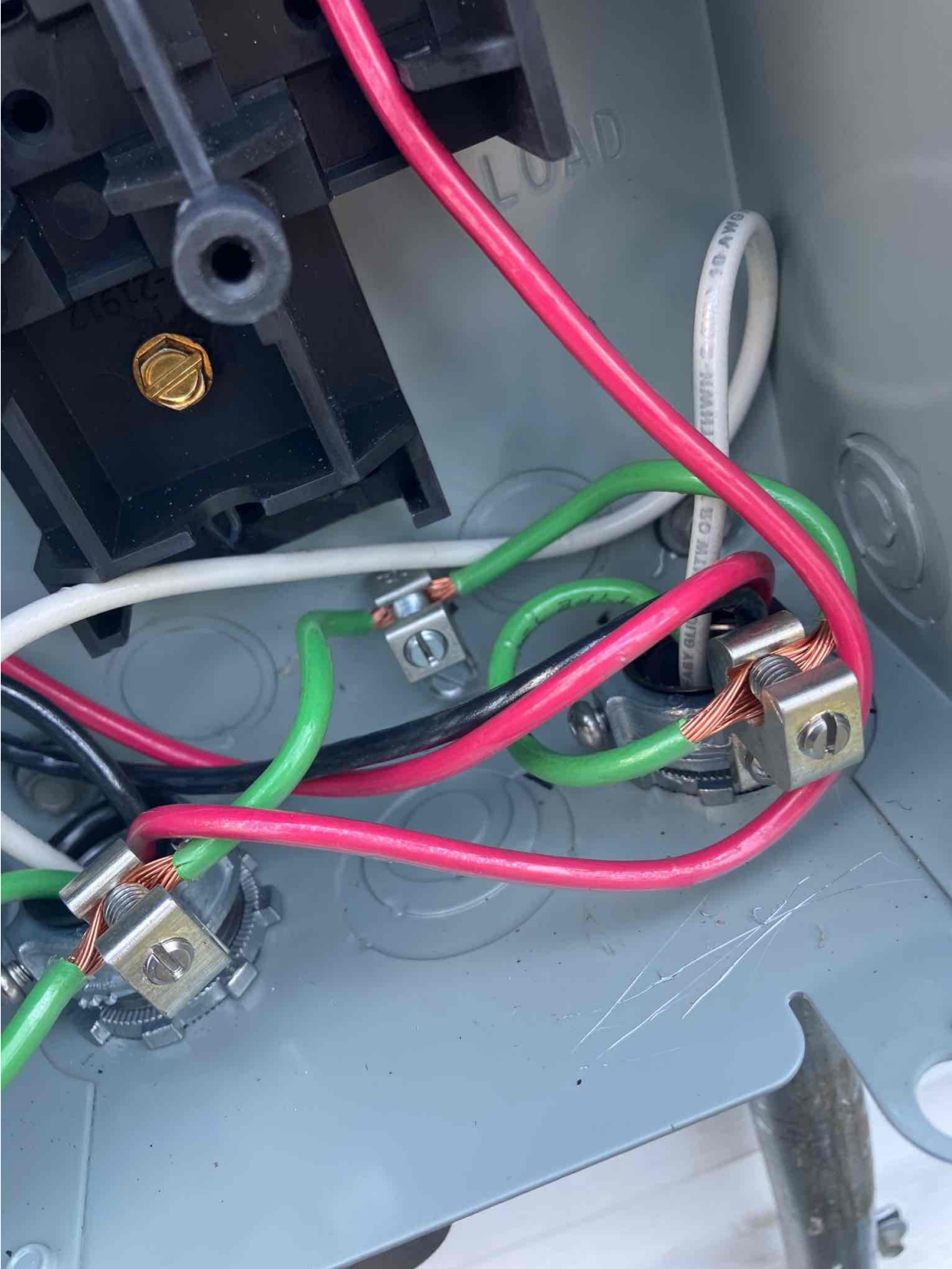
efficaces symétriques  
é par des fusibles de  
m. Convient pour un  
iques maximum 240 V -  
dispositif de protection contre

#8 AWG / 35 Lb. - Po.  
/#8 AWG / 25 Lb. - Po.  
/#10 - #14 AWG / 20 Lb. - Po.

PUB53723

E 121488  
3/4" COVER





**⚡ DANGER**  
 ⚠️ MANÉJEREUSE. PEUT CAUSER DES BLESSURES  
 ES OU LA MORT.  
 mais, manœuvrer l'interrupteur lorsque le  
 cercle est ouvert.  
 est muni d'un fusible, mettre l'interrupteur hors  
 circuit (OFF) avant d'ouvrir ou d'installer un fusible.  
 toujours utiliser un dispositif de détection de la  
 tension avant les valeurs nominales sont acceptées.  
 à la Côté Charge du pôle "A" (muni d'un  
 fusible) ou les bornes côté charge sans fusible pour  
 confirmer que l'interrupteur est hors circuit (OFF).  
 Couper l'alimentation en amont de l'interrupteur  
 avant toute intervention. Remplacer les pièces.  
 Fermer le couvercle avant de remettre sous tension.

E-6229-G  
**UL LISTED**  
 ENCLOSED SWITCH  
 INTERRUPTOR EN GABRIETE  
 INTERRUPTOR SOUS COFFRET  
 ISSUE NO. AL72  
**NOM-367ANCE**

opiado para uso como Equipo de Acomodo cuando se instala el kit  
 Neutro 00020NB. Si el Kit de Neutros se instala, el voltaje que  
 lica es el siguiente: 120/240 V-3 filios con neutro no más de 100 000  
 lecuado para usarse en circuito capaz de entregar no más de 100 000  
 RCM americanas, con 240 V- máximos cuando sea protegido por  
 visibles clase CC, T, R o J clasificadas a 30 A máximo. Adecuado para  
 sarse en circuito capaz de entregar no más de 10 000 A RCM  
 simétricas, con 240 V- máximos, cuando sea protegido por cualquier  
 otro dispositivo protector de sobrecorriente clasificado a 30 A máximo.  
 Para conductores para 60° C, 67° C.  
 Usar conductores para 60° C, 67° C.  
 Par de apriete de terminales / Sección transversal del Conductor mm<sup>2</sup> /  
 11.3 mm<sup>2</sup> 0.95 N.m  
 Par de apriete de terminales / Sección transversal del Conductor mm<sup>2</sup> /  
 8.4 mm<sup>2</sup> 2.82 N.m  
 Par de apriete de terminales / Sección transversal del Conductor  
 2.1-5.3 mm<sup>2</sup> 2.26 N.m  
 Rang de la section transversal du conducteur  
 14-6 AWG, 2, 1 a 13,3 mm<sup>2</sup> AL-CU  
 Adapté pour une utilisation comme Équipement de service lorsque le kit  
 neutre 00020NB est installé. Si le kit neutre est utilisé, les puissances  
 nominales suivantes sont également applicables: 100/240 V-3 fils  
 S/N.  
 Convient pour un circuit de 100 000 ampères efficaces symétriques  
 maximum, 240- V maximum, lorsque protégé par des fusibles de  
 classes CC, T, R ou J de 30 ampères maximum. Convient pour un  
 circuit de 10 000 ampères efficaces symétriques maximum, 240 V-  
 maximum, lorsque protégé par tout autre dispositif de protection contre  
 les surintensités de 30 ampères maximum.  
 Utilisez conducteurs 60° C ou 67° C.  
 Torque aux bornes / Calibre conducteurs / #4 AWG / 35 Lb.-Pc.  
 Torque aux bornes / Calibre conducteurs / #4 AWG / 25 Lb.-Pc.  
 Torque aux bornes / Calibre conducteurs / #10-#14 AWG / 20 Lb.-Pc.  
 Plage de conducteurs / AL-CU  
 14-6 AWG, 2, 1 a 13,3 mm<sup>2</sup> AL-CU

PUB53723




**LINE**

**SNAP-IN 2ND** (left)

**SNAP-IN 2ND** (right)

**REINSTALL AFTER WIRING**  
**REINSTALE DESPUÉS DEL CABLEADO**  
**RÉINSTALLER APRÈS L'INSTALLATION ÉLECTRIQUE**  
**INSTALL 1ST**

E121488  
 3/4" COVER

 <b>HAZARD</b>	 <b>PELIGRO</b>	 <b>HAZARD</b>
HAZARDOUS VOLTAGE. WILL CAUSE SEVERE INJURY OR DEATH.	VOLTAJE PELIGROSO. PUEDE CAUSAR HERIDAS SEVERAS O LA MUERTE.	TENSION DANGEREUSE. PEUT CAUSER DES BLESSURES GRAVES OU LA MORT.
Never operate switch with cover open.	Nunca opere el interruptor con la cubierta abierta.	Ne jamais manoeuvrer l'interrupteur lorsque le couvercle est ouvert.
If fused, turn OFF switch before removing or installing fuse.	Si el interruptor usa fusible, baje su palanca a la posición fuera "OFF" antes de retirar o instalar fusibles.	Si l'est muni d'un fusible, mettez l'interrupteur hors circuit (OFF) avant d'enlever ou d'installer un fusible.
Always use a properly rated voltage sensing device at all line and load side fuse clips (if fused) or load side terminals (if non-fused) to confirm switch is OFF.	Mida el voltaje con un dispositivo de medición adecuado en lado de carga de los clips de fusibles (si los usa) o en las terminales de carga (cuando no usa fusibles) para comprobar que el interruptor está desenergizado.	Toujours utiliser un dispositif de détection de la tension dont les valeurs nominales sont appropriées, et le côté charge du porte-fusible (muni d'un fusible) ou les bornes côté charge (sans fusible) pour confirmer que l'interrupteur est hors circuit (OFF).
Turn OFF power ahead of switch before doing any work inside. Replace all parts. Close cover before turning power ON.	Desconectar la alimentación del interruptor antes de trabajar dentro del mismo. Reemplazar todas las partes. Cerrar la cubierta antes de energizar el interruptor.	Couper l'alimentation en amont de l'interrupteur avant toute intervention. Remplacer les pièces. Fermer le couvercle avant de remettre sous tension.

## DG221URB

Series B  
GENERAL DUTY SAFETY SWITCH  
Type 3R Enclosure - Rainproof

**TERMINALS SUITABLE FOR AL-CU WIRE.**

INTERRUPTOR DE SEGURIDAD DE SERVICIO GENERAL  
Gabinete NEMA 3R - A Prueba De Lluvia

**TERMINALES ADECUADAS PARA CONDUCTORES DE AL-CU.**

INTERRUPTEUR DE SÉCURITÉ À USAGE GÉNÉRAL  
Enveloppe De Type 3R - A L'épreuve De La Pluie

**BORNES CONVENANT POUR CONDUCTEURS AL-CU.**  
30 Amperes 120/240, 240, 127/220 V ~ 60Hz 2 POLES-2 POLOS

**EATON**



Horsepower Ratings	KW (Caballos de potencia)		Régimes "Horsepower"	
	1 Phase/1 Fase		3 Phase/3 Fase	
Volts / Tension / Voltaje	Std. / Est	Max.	Std. / Est	Max.
120 / 127 ~	2 (1,492)	-	-	-
240 ~	3 (2,238)	-	-	-

Suitable for Use as Service Equipment when Neutral Kit DG030NB is installed.  
If the neutral kit is used the following rating also applies: 120/240 V-3 Wire S/N.

Suitable for use on a circuit capable of delivering not more than 100,000 RMS symmetrical amperes, 240 V - maximum, when protected by Class CC, T, R or J fuses rated 30 amperes maximum. Suitable for use on a circuit capable of delivering not more than 10,000 RMS symmetrical amperes, 240 V - maximum, when protected by any other overcurrent protective device rated 30 amperes maximum.

Use 40° C or 75° C wire.  
Lug torque / Wire Size / #6 AWG / 35 Lb. - In  
Lug torque / Wire Size / #8 AWG / 25 Lb. - In  
Lug torque / Wire Size / #10 - #14 AWG / 20 Lb. - In  
Wire range  
14 - 6 AWG, 2.1 to 13.3 mm<sup>2</sup> AL - CU

Accessories  
Install per instructions supplied with kit.  
Ground lug kit DG030GB  
Neutral kit DG030NB  
3/4" (19.05mm) Hub size DS075H  
1" (25.40mm) Hub size DS100H  
1 1/2" (38.10mm) Hub size DS125H  
2" (50.80mm) Hub size DS200H

Accessories  
Instalar de acuerdo a instrucciones incluidas en los accesorios.  
Juego de partes para terminal de tierra DG030GB  
Juego de neutro DG030NB  
3/4" (19.05mm) Tamaño de cople DS075H  
1" (25.40mm) Tamaño de cople DS100H  
1 1/2" (38.10mm) Tamaño de cople DS125H  
2" (50.80mm) Tamaño de cople DS200H

Accessories  
Installer conformément aux directives fournies avec l'ensemble.  
Ensemble de bornes de MALT DG030GB  
Ensemble de neutres DG030NB  
3/4" (19.05mm) Calibre des manchons DS075H  
1" (25.40mm) Calibre des manchons DS100H  
1 1/2" (38.10mm) Calibre des manchons DS125H  
2" (50.80mm) Calibre des manchons DS200H

Apropriado para uso como Equipo de Acometida cuando se instala el kit de Neutro DG030NB. Si el Kit de Neutro es instalado, el voltaje que aplica es el siguiente: 120/240 V - 3 hilos con neutro sólido.

Adecuado para usarse en circuito capaz de entregar no más de 100,000 A RCM simétricos, con 240 V - máximo, cuando sea protegido por Fusibles clase CC, T, R o J clasificados a 30 A máximo. Adecuado para usarse en circuito capaz de entregar no más de 10,000 A RCM simétricos, con 240 V - máximo, cuando sea protegido por cualquier otro dispositivo protector de sobrecorriente clasificado a 30 A máximo. Usar conductores para 60° C ó 75° C.

Par de apriete de terminales / Sección transversal del Conductor mm<sup>2</sup> / 13.3 mm<sup>2</sup> / 3.95 Nm  
Par de apriete de terminales / Sección transversal del Conductor mm<sup>2</sup> / 8.4 mm<sup>2</sup> / 2.82 Nm  
Par de apriete de terminales / Sección transversal del Conductor mm<sup>2</sup> / 2.1 - 5.3 mm<sup>2</sup> / 2.26 Nm  
Rango de la sección transversal del conductor  
14 - 6 AWG, 2.1 a 13.3 mm<sup>2</sup> AL - CU

Adapté pour une utilisation comme équipement de service lorsque le kit neutre DG030NB est installé. Si le kit neutre est utilisé, les puissances nominales suivantes sont également applicables: 120/240 V - 3 fils S/N.

Convient pour un circuit de 100,000 ampères efficaces symétriques maximum, 240 - V maximum, lorsque protégé par des fusibles de classes CC, T, R ou J de 30 ampères maximum. Convient pour un circuit de 10,000 ampères efficaces symétriques maximum, 240 V - maximum, lorsque protégé par tout autre dispositif de protection contre les surintensités de 30 ampères maximum.

Utiliser conducteur 60° C ou 75° C.  
Torque aux bornes / Calibre conducteurs / #6 AWG / 35 Lb. - Po.  
Torque aux bornes / Calibre conducteurs / #8 AWG / 25 Lb. - Po.  
Torque aux bornes / Calibre conducteurs / #10 - #14 AWG / 20 Lb. - Po.  
Plage de conducteurs  
14 - 6 AWG, 2.1 à 13.3 mm<sup>2</sup> AL - CU

PUB53723

**solar**edge SE3800H-US  
Grid Support Utility Interactive  
Non-Isolated Photovoltaic Inverter

Operating Voltage Range 270-480Vac  
Max Input Current 10.5Ade  
Max Continuous Output Power 3800Wac @ 240V  
3300Wac @ 208V  
Voltage Min-Nom-Max 183-208-228Vac  
211-240-284Vac  
Max Continuous Output Current 18Aac  
Max Output Fault Current 78Aac  
Max Utility Backfeed Current 0Aac  
Frequency Min-Nom-Max 59.3-60.0-60.5Hz  
Output Power Factor +/- 0.85 - 1  
Max Ambient Temperature 60 C  
Enclosure IP65 / Type 3R  
With integrated ground fault protection per NEC 680.35 (C)  
Type 1 Photovoltaic Arc-Fault Circuit- Protection  
COMPLIES WITH SUPPLEMENTAL INTERCONNECTION REQUIREMENTS  
WI-Fi Password: p4D8XoRg  
Activation: XtkW gbel NUWJ 4TYP YNZs /18Y rrl =

WiFi MAC:  
84:D6:C5:43:2B:54  
ZigBee MAC:



PN: SE3800H-US000BN14  
SN: SM5122-074117392-8A



**solar**edge



**PHOTOVOLTAIC RAPID  
SHUTDOWN SYSTEM**

**solar**edge

74117392-8A



Contains FCC ID: TAGP1 PMLK-K; 20116-PMLK. The enclosed device complies with Part 15 of the FCC Rules. Operation is subject to the following two conditions:  
(1) This device may not cause harmful interference and  
(2) This device must accept any interference received, including interference that may cause undesired operation.  
PATENT MARKING NOTICE: SEE [www.solaredge.com/groups/patent](http://www.solaredge.com/groups/patent) Made in Mexico



**solar edge**  
 Cellular Plug-in 5y plan, SetApp, Resl, SP4, US  
 PN: CELL-B-R05-US-S-52  
 SN: S10923-19821EC61-06  
 QTY: 1  
 Made in China

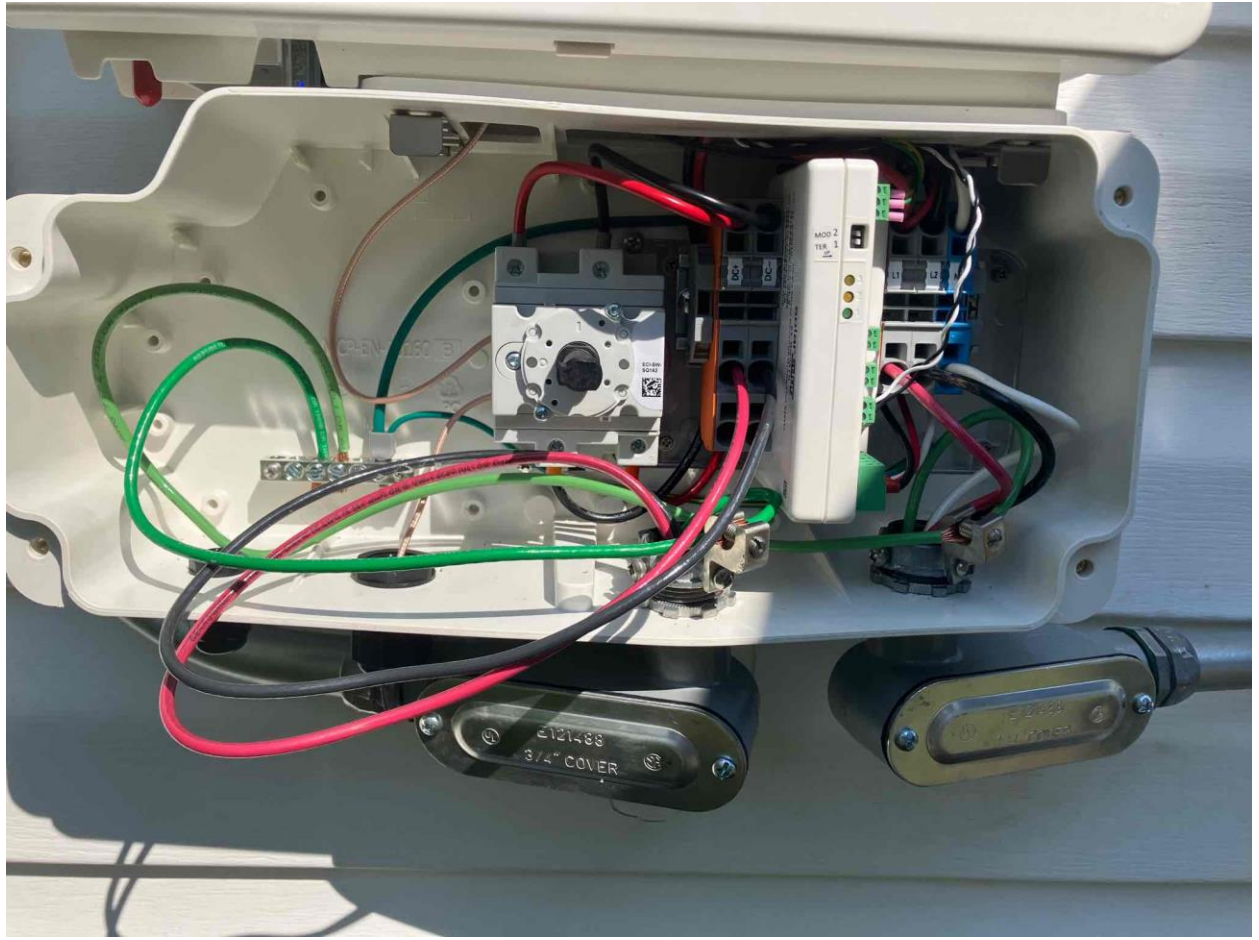
**solar edge**  
 ICCID: 890188200477230554F  
 Data plan will start on the earlier of:  
 - Kit installation date (first transmission)  
 - Date: 30-Jul-24  
 Made in China

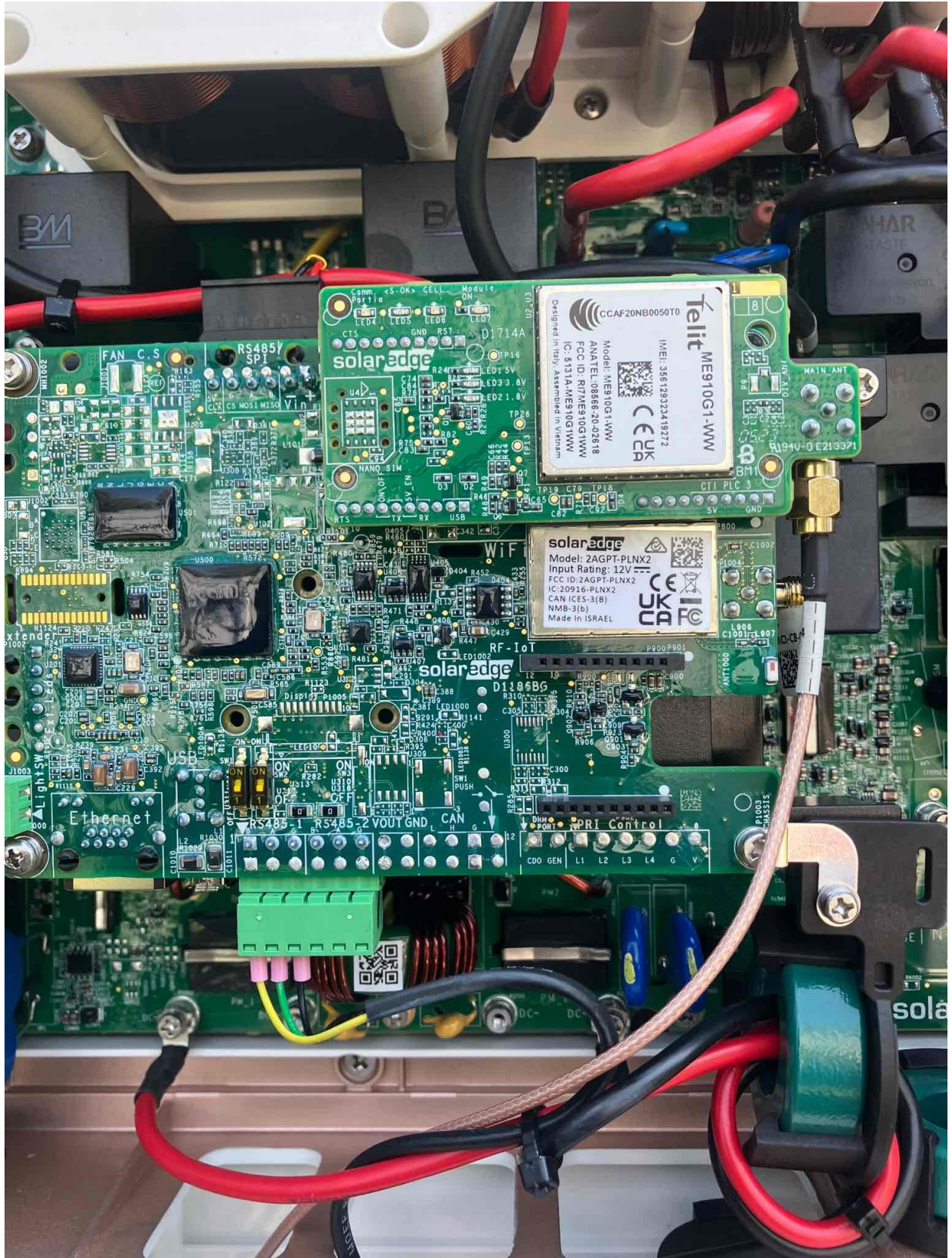


CAUTION

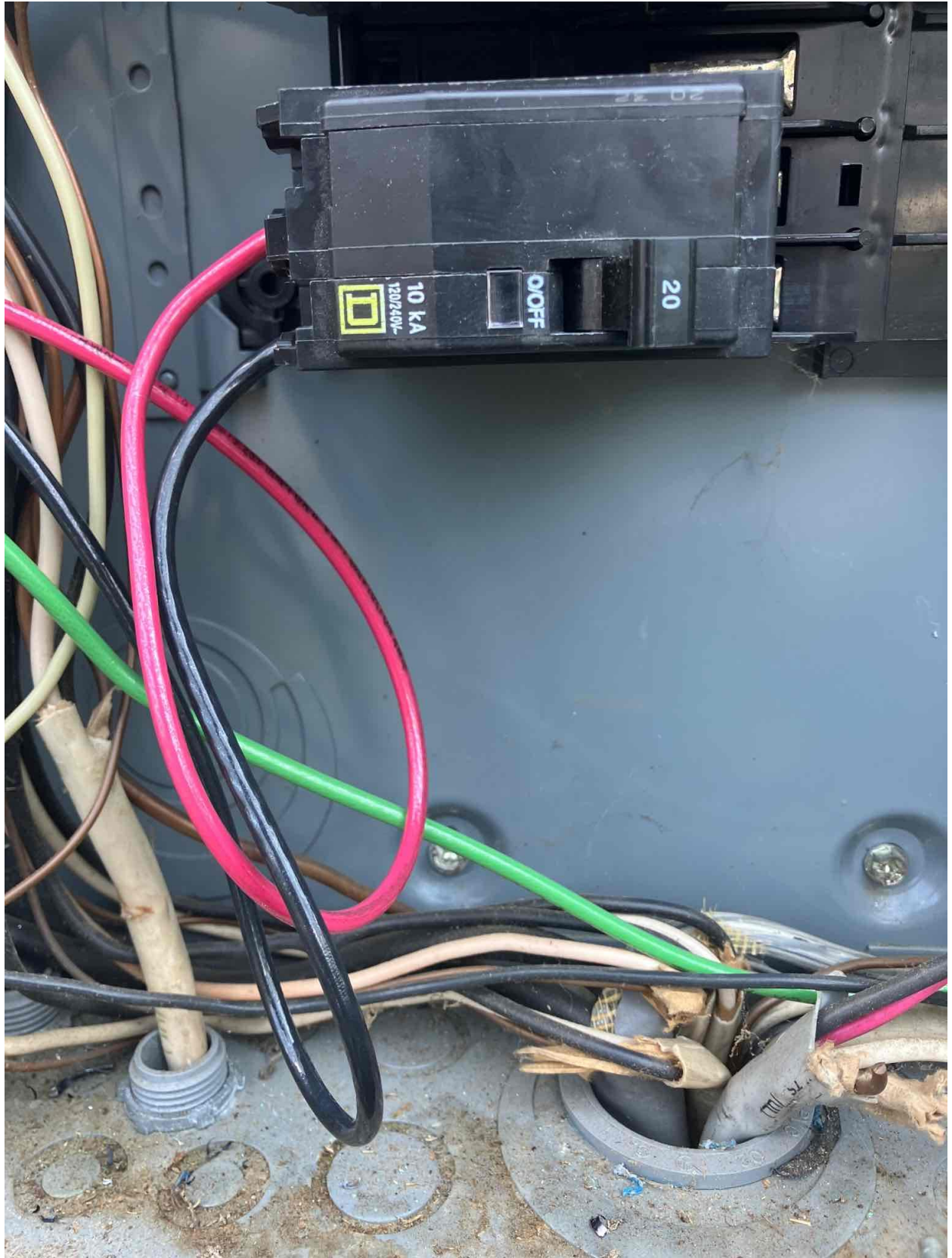
PROFESSIONAL  
WHITES  
FRAGS  
WASHING & DRYING CLOTHS

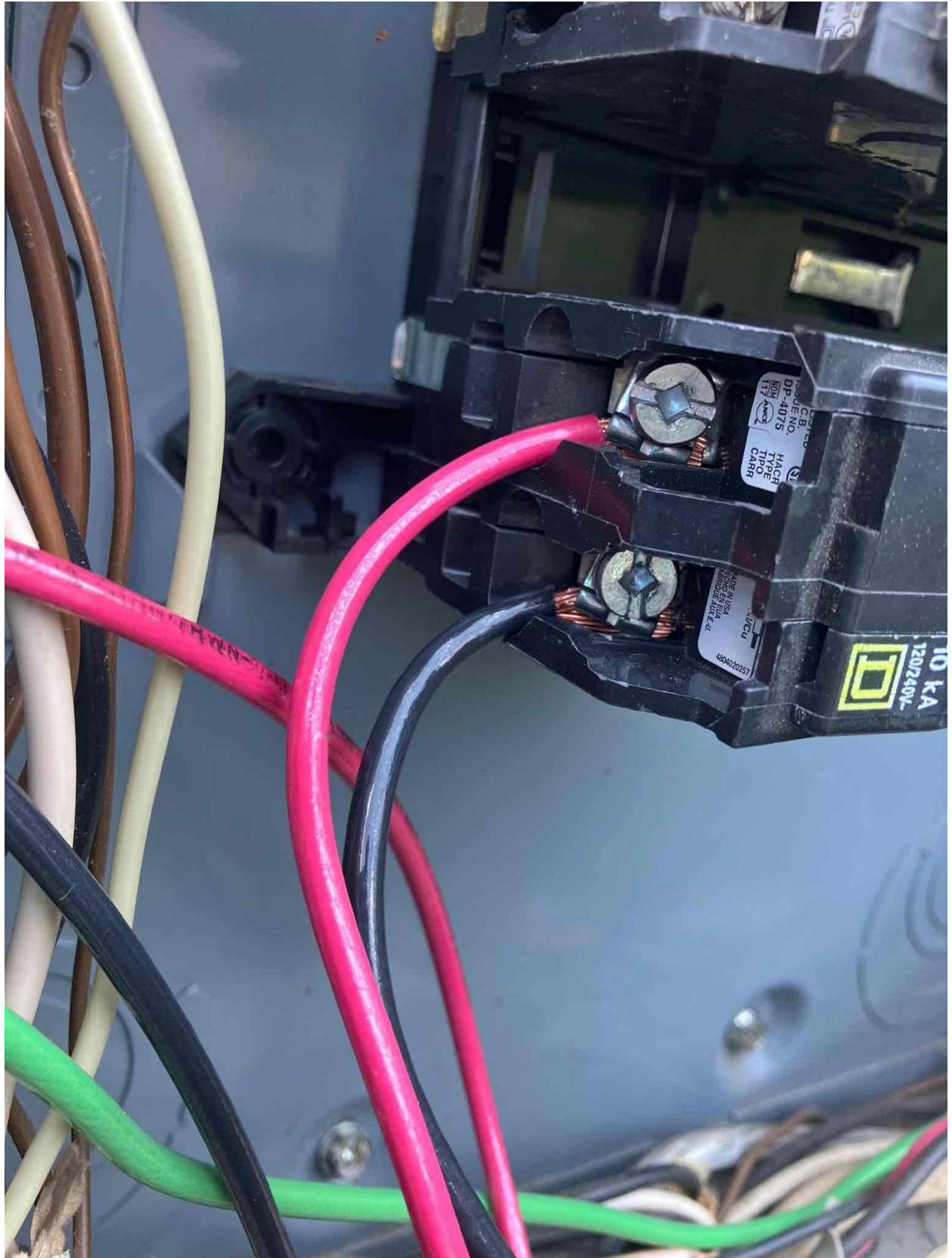


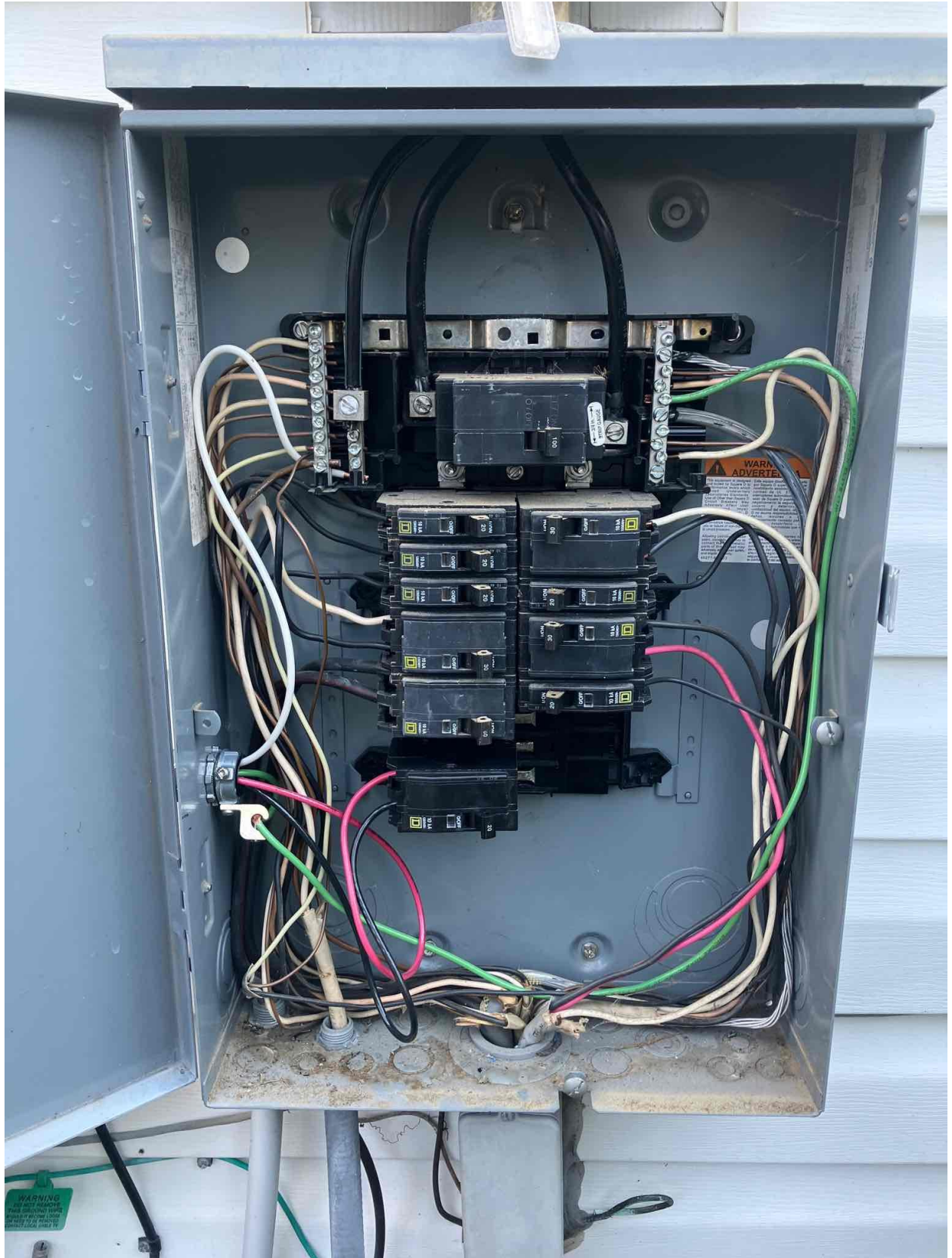
















Bryan Evans  
110 E. 1 street  
ERWIN N.C.

MAX. V. RATED: 120 VAC  
MAX. AMP. RATED: 15 AMP.  
MAXIMUM WIRE: 14 AWG  
MAXIMUM CONDUCTOR SIZE: 14 AWG

**WARNING!**  
USE OF ELECTRICAL DEVICES IN THE SYSTEM  
MAY BE DANGEROUS TO PERSONS. THE OPERATOR  
MUST BE THE ONLY PERSON PERMITTED TO  
HANDLE THESE AND MUST BEAR THE RESPONSIBILITY FOR  
ANY AND ALL DAMAGE CAUSED BY THESE DEVICES IN  
THE SYSTEM.

REFER TO INSTALLATION MANUAL  
FOR ALL SCREWS & BOLTS: USE 20-18-11  
CONFORMS TO UL STANDARD 1741



Intertek  
5019342  
NEMA 3R

9/6/23

the wolf





