

Do Not Remove 1704229A-D7



Intertek  
4004590



SolarEdge Technologies Ltd.  
SolarEdge Technologies GmbH/  
Werner-Eckert-Straße 6/81829 Munich/Germany



SolarEdge Technologies Ltd.  
Power Optimizer

Solaredge Technologies GmbH/  
Werner-Eckert-Straße 6/81829  
Munich/Germany

## CAUTION

DO NOT TOUCH HOT SURFACES-TO REDUCE THE RISK OF BURNS-DO NOT TOUCH.  
RISK OF ELECTRIC SHOCK-WHEN THE PHOTOVOLTAIC ARRAY IS EXPOSED TO LIGHT, IT SUPPLIES A DC VOLTAGE TO EQUIPMENT. COVER PV MODULE WITH AQUE MATERIAL BEFORE CONNECTING OR DISCONNECTING THIS OPTIMIZER.  
DURING FAULT, ZERO CURRENT IS SOURCED INTO DC ARRAY BY CONVERTER.

**WARNING** ELECTRIC SHOCK HAZARD. THE DC CONDUCTORS OF THIS PHOTOVOLTAIC SYSTEM ARE UNGROUNDED AND MAY BE ENERGIZED.

## AVERTISSEMENT

RISQUE DE CHOC ELECTRIQUE: QUAND LE CHAMP PHOTOVOTAIQUE EST EXPOSE A LA LUMIERE, UNE TENSION CC EST FOURNIE A CET EQUIPEMENT.  
SURFACES CHAUDES: NE PAS TOUCHER, AFIN DE REDUIRE LES RISQUES DE BRULURES LE COURANT DE RETOUR INJECTE PAR LE CONVERTISSEUR EN CAS DE DEFAILLANCE DANS LE MODULE PV EST TOUJOURS NUL.

under load



VS12211120539H

**VSUN**  
Innovative & Smart  
Photovoltaic Module

Module Type: VSUN405-108BMH

Maximum Power(P<sub>mpp-Front</sub>) 405W  
Open Circuit Voltage(V<sub>oc-Front</sub>) 37.36V±3%  
Short Circuit Current(I<sub>sc-Front</sub>) 13.78A±3%  
Maximum Power Voltage(V<sub>mpp-Front</sub>) 31.36V  
Maximum Power Current(I<sub>mpp-Front</sub>) 12.92A  
Power Sorting 0~±5W  
PV module classification: Type 1 (For USA only)/Class C (For Canada only)

Tolerance of P<sub>mpp</sub> ±3%  
Series Fuse Rating 30A  
Max System Voltage 1500V  
Weight 21.4kg  
Dimension: 1722×1134×30(mm)  
STC 1000W/m<sup>2</sup>, 25°C, AM1.5  
MADE IN VIETNAM



UL 61730 & CSA 61730  
See Installation Instructions for  
Installation Requirements to Achieve a  
Specified System Fire Class Rating with  
this Product.



**WARNING**  
Hazardous Electricity  
Can shock, burn or cause  
death. Do not touch  
Terminals.

**AVERTISSEMENT**  
L'électricité dangereuse  
peut le faire Choc brûlures  
ou décès. Ne touchez pas le  
terminal.



VIETNAM SUNERGY JOINT STOCK COMPANY





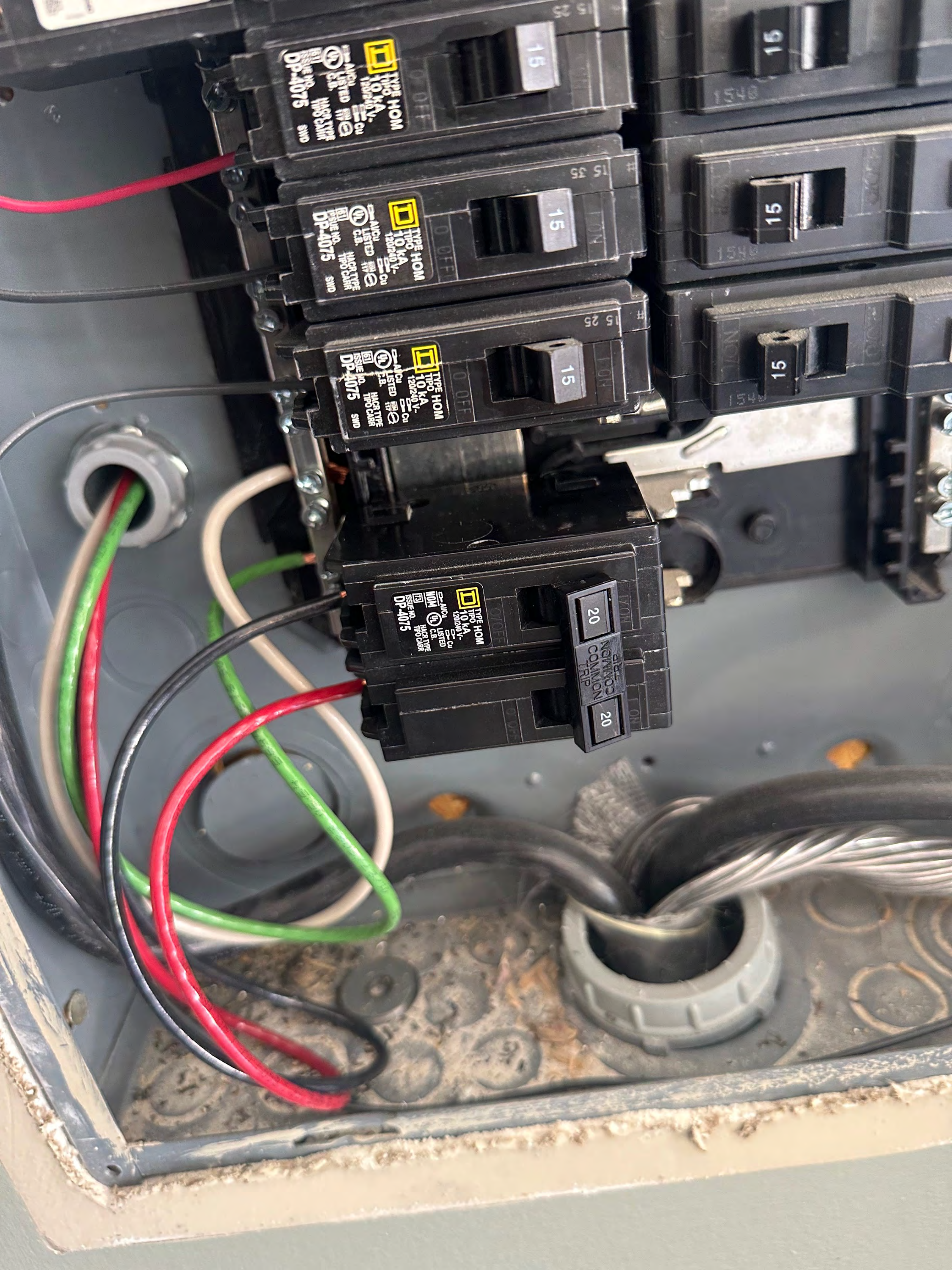
**CAUTION**  
WARNING: TO PREVENT FIRE OR SHOCK HAZARD, DO NOT REMOVE THE COVER FROM THIS DEVICE. CONTACT WITH THE COVER OR INTERNAL COMPONENTS MAY BE DANGEROUS. ALWAYS USE PROPER HANDLING TECHNIQUES. ALWAYS WEAR PROTECTIVE GLOVES AND SAFETY GLASSES. ALWAYS USE THE CORRECT TOOLS AND TECHNIQUES. ALWAYS FOLLOW THE MANUFACTURER'S INSTRUCTIONS. ALWAYS USE THE CORRECT WIRING DIAGRAMS. ALWAYS USE THE CORRECT WIRING METHODS. ALWAYS USE THE CORRECT WIRING MATERIALS. ALWAYS USE THE CORRECT WIRING TERMINALS. ALWAYS USE THE CORRECT WIRING CONNECTIONS. ALWAYS USE THE CORRECT WIRING CONNECTIONS. ALWAYS USE THE CORRECT WIRING CONNECTIONS.

FCC

**AVERTISSEMENT**  
ATTENTION: POUR ÉVITER UN RISQUE D'INCENDIE OU DE CHOC ÉLECTRIQUE, NE DÉMONTÉZ PAS LE COUVERCLE DE CE DISPOSITIF. LE CONTACT AVEC LE COUVERCLE OU LES COMPOSANTS INTERNES PEUT ÊTRE DANGEREUX. TOUJOURS UTILISER LES TECHNIQUES DE MANIPULATION APPROPRIÉES. TOUJOURS PORTER DES GANTS DE PROTECTION ET DES LUNETTES DE SÉCURITÉ. TOUJOURS UTILISER LES Outils ET TECHNIQUES APPROPRIÉS. TOUJOURS SUIVRE LES INSTRUCTIONS DU FABRICANT. TOUJOURS UTILISER LES DIAGRAMMES DE CÂBLAGE APPROPRIÉS. TOUJOURS UTILISER LES MÉTHODES DE CÂBLAGE APPROPRIÉES. TOUJOURS UTILISER LES MATÉRIELS DE CÂBLAGE APPROPRIÉS. TOUJOURS UTILISER LES TERMINAUX DE CÂBLAGE APPROPRIÉS. TOUJOURS UTILISER LES MÉTHODES DE CÂBLAGE APPROPRIÉES. TOUJOURS UTILISER LES MÉTHODES DE CÂBLAGE APPROPRIÉES.

©2014 SunPower Corp.  
124400-000000





TYPE HOM  
10 KA  
120/240V  
LISTED  
C.B.  
DP-4075  
SMD

15

TYPE HOM  
10 KA  
120/240V  
LISTED  
C.B.  
DP-4075  
SMD

15

TYPE HOM  
10 KA  
120/240V  
LISTED  
C.B.  
DP-4075  
SMD

15

TYPE HOM  
10 KA  
120/240V  
LISTED  
C.B.  
DP-4075  
SMD

20

20  
COMMON  
TRIP

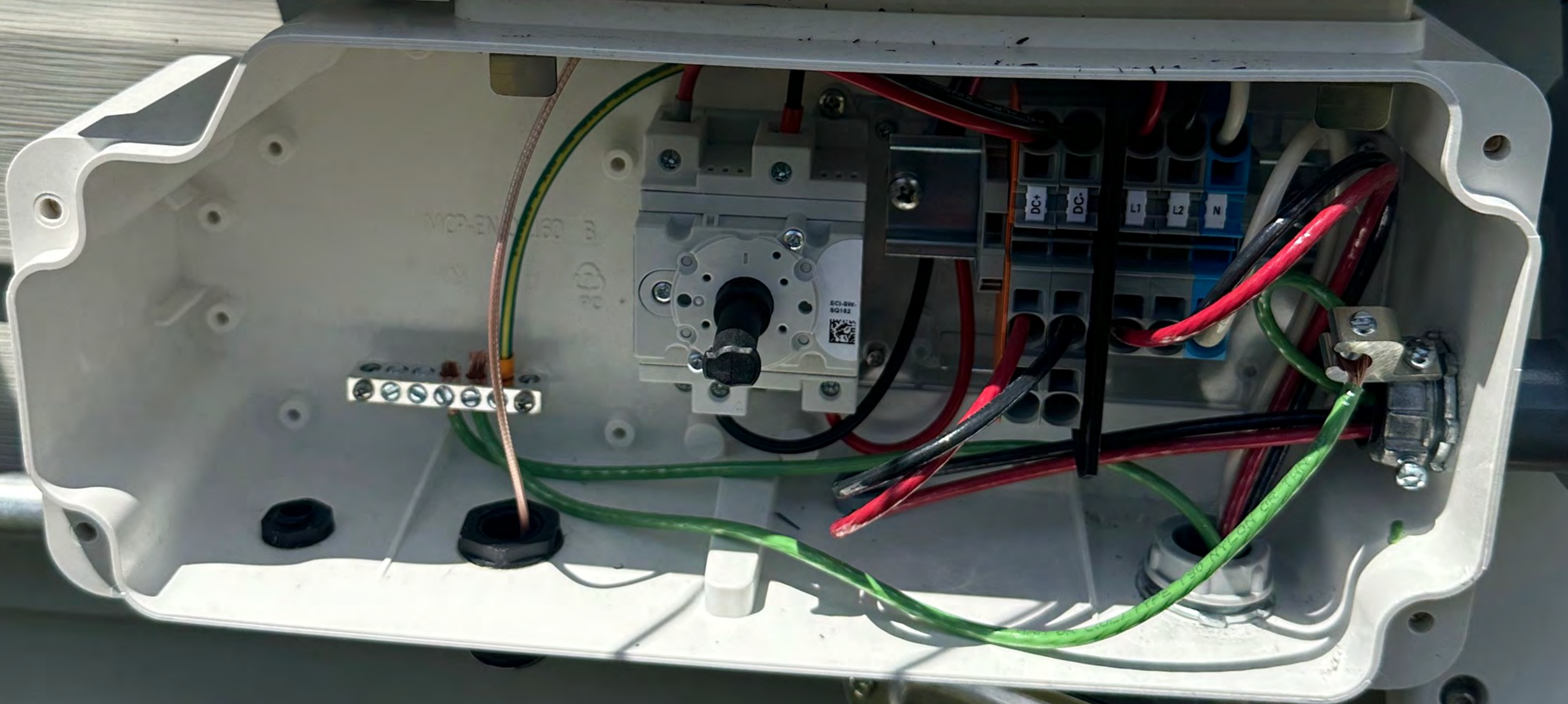
20





solar**edge**

 HD wave



1	60	40
2	60	40
3		
4		
5	30	35
6	30	35
7		
8		
9	20	30
10		
11	20	30
12		
13	20	20
14		
15	15	20
16		
17	15	20
18		
19	15	15
20		
21	15	15
22		
23	15	15
24		
25		
26		
27	20	
28		
29	20	
30		

**PV SOLAR BREAKER**  
DO NOT RELOCATE  
THIS OVERCURRENT  
DEVICE

**WARNING ADVERTENCIA AVERTISSEMENT**

Este interruptor de sobrecorriente es un dispositivo de protección personal que debe ser utilizado solo por personal calificado. No debe ser reubicado, reparado o modificado. El uso incorrecto puede resultar en lesiones o la muerte.

Cet appareil est un dispositif de protection personnelle qui ne doit être utilisé que par du personnel qualifié. Ne pas le déplacer, le réparer ou le modifier. Une utilisation incorrecte peut entraîner des blessures ou la mort.

Este interruptor de sobrecorriente es un dispositivo de protección personal que debe ser utilizado solo por personal calificado. No debe ser reubicado, reparado o modificado. El uso incorrecto puede resultar en lesiones o la muerte.

Questo interruttore di sovracorrente è un dispositivo di protezione personale che deve essere utilizzato solo da personale qualificato. Non deve essere spostato, riparato o modificato. Un uso improprio può causare lesioni o la morte.



**HAZARD OF ELECTRIC SHOCK, EXPLOSION OR ARC FLASH**

Equipment must only be installed and serviced by qualified electrical personnel. Always use proper lockout/tagout (LOTO) procedures before working on or inside equipment. Failure to follow these instructions will result in death or serious injury.

**PELIGRO DE DESCARGA ELÉCTRICA, EXPLOSIÓN O DESTELLO POR ARCADEO**

El equipo solo debe ser instalado y servido por personal calificado. Siempre use los procedimientos correctos de bloqueo/etiquetado (LOTO) antes de trabajar en o dentro del equipo. El no seguir estas instrucciones puede resultar en la muerte o lesiones graves.

**DANGER**



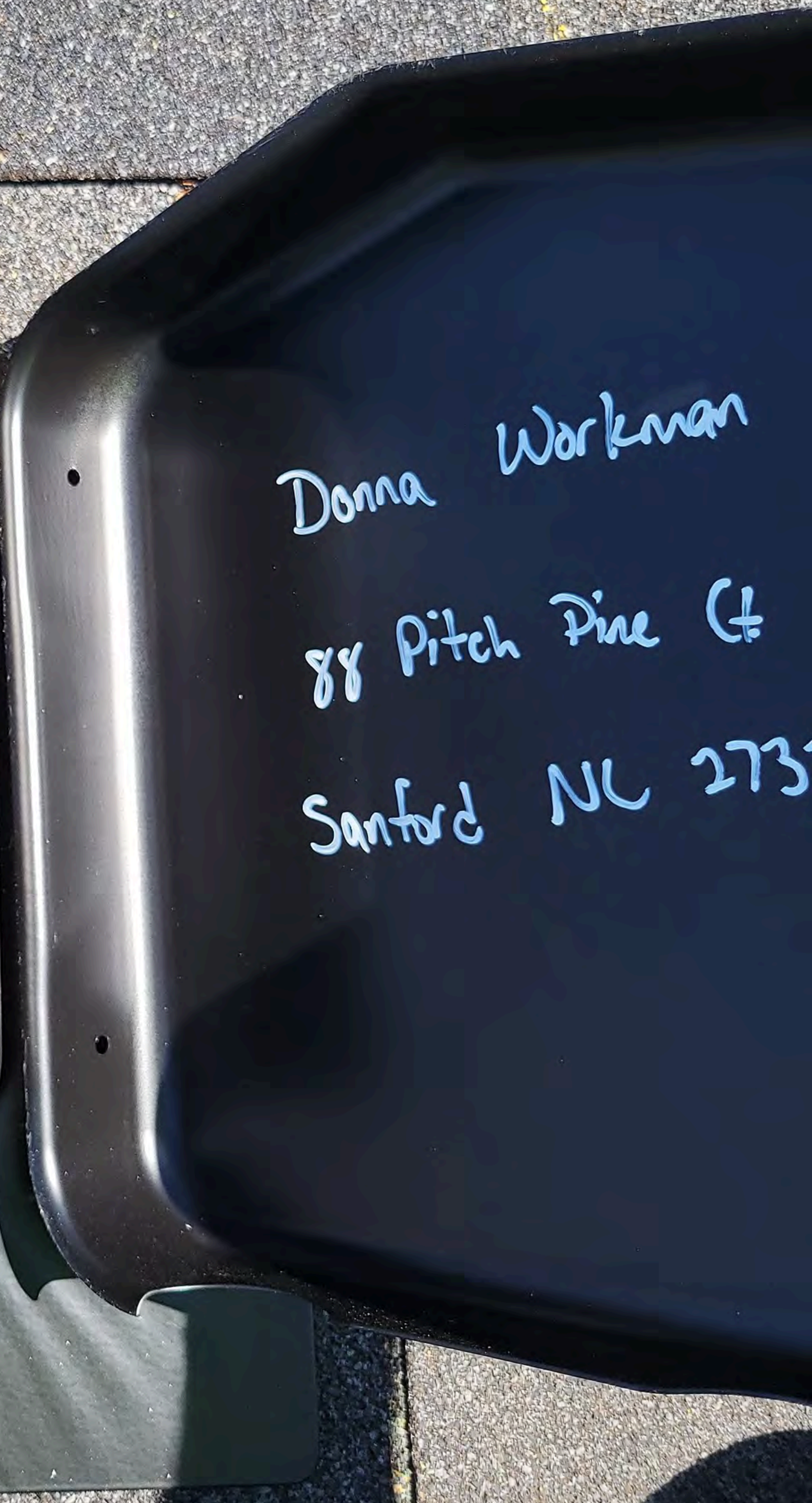
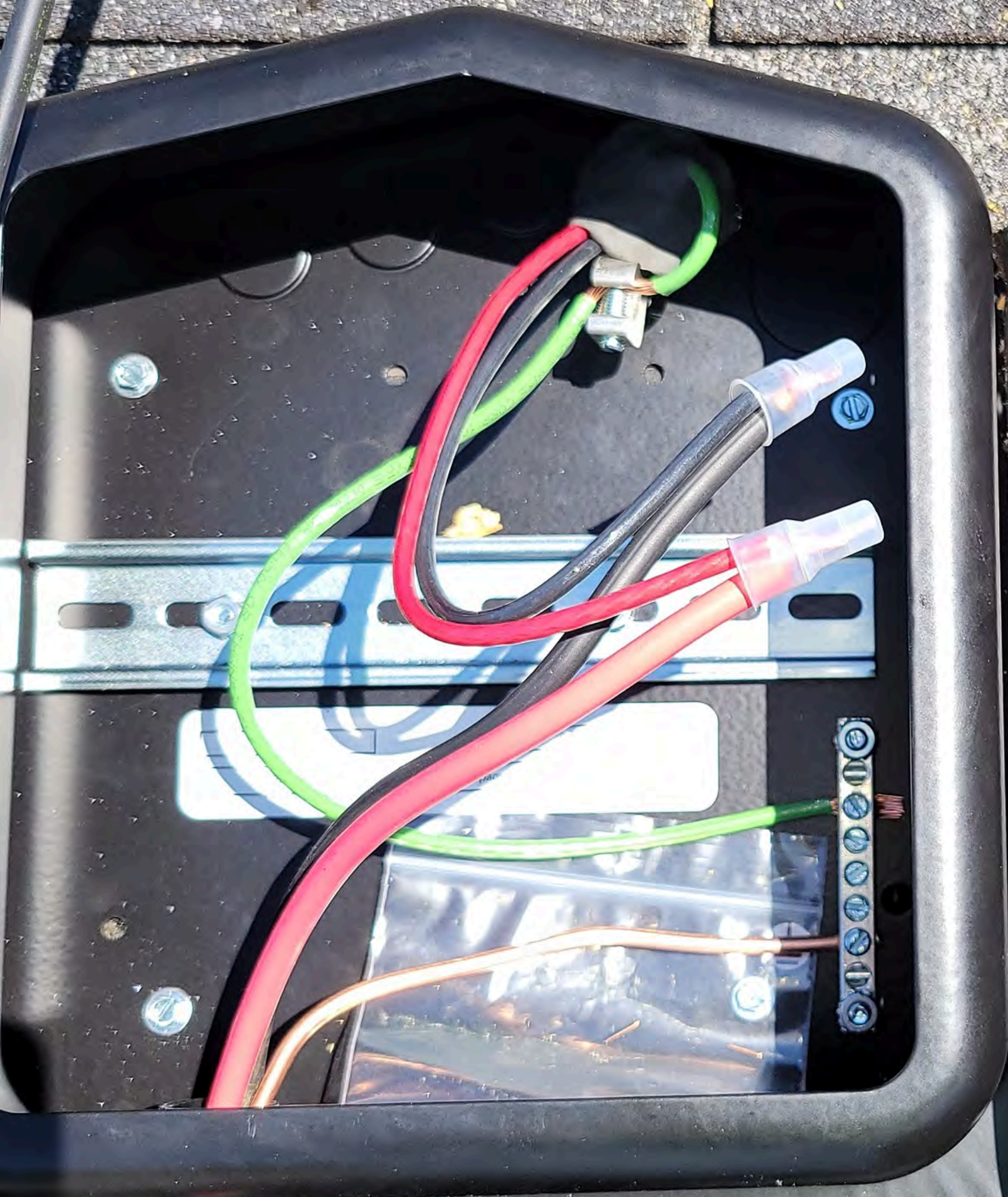
WARNING  
POINT







Positive \_\_\_\_\_  
Negative \_\_\_\_\_  
For optimal torque-loads, see Table on page \_\_\_\_\_



Donna Workman

88 Pitch Pine Ct

Sanford NC 27332





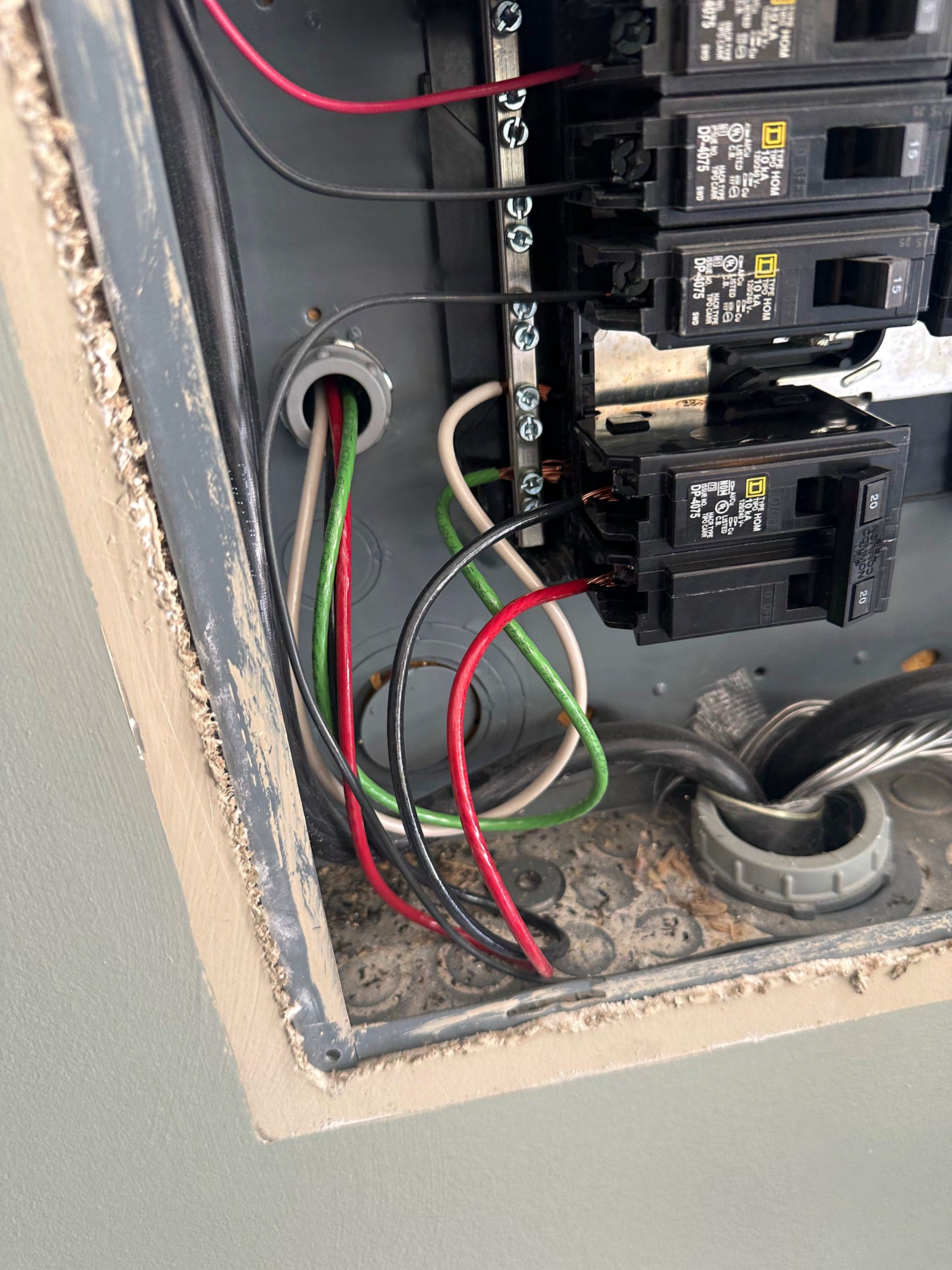




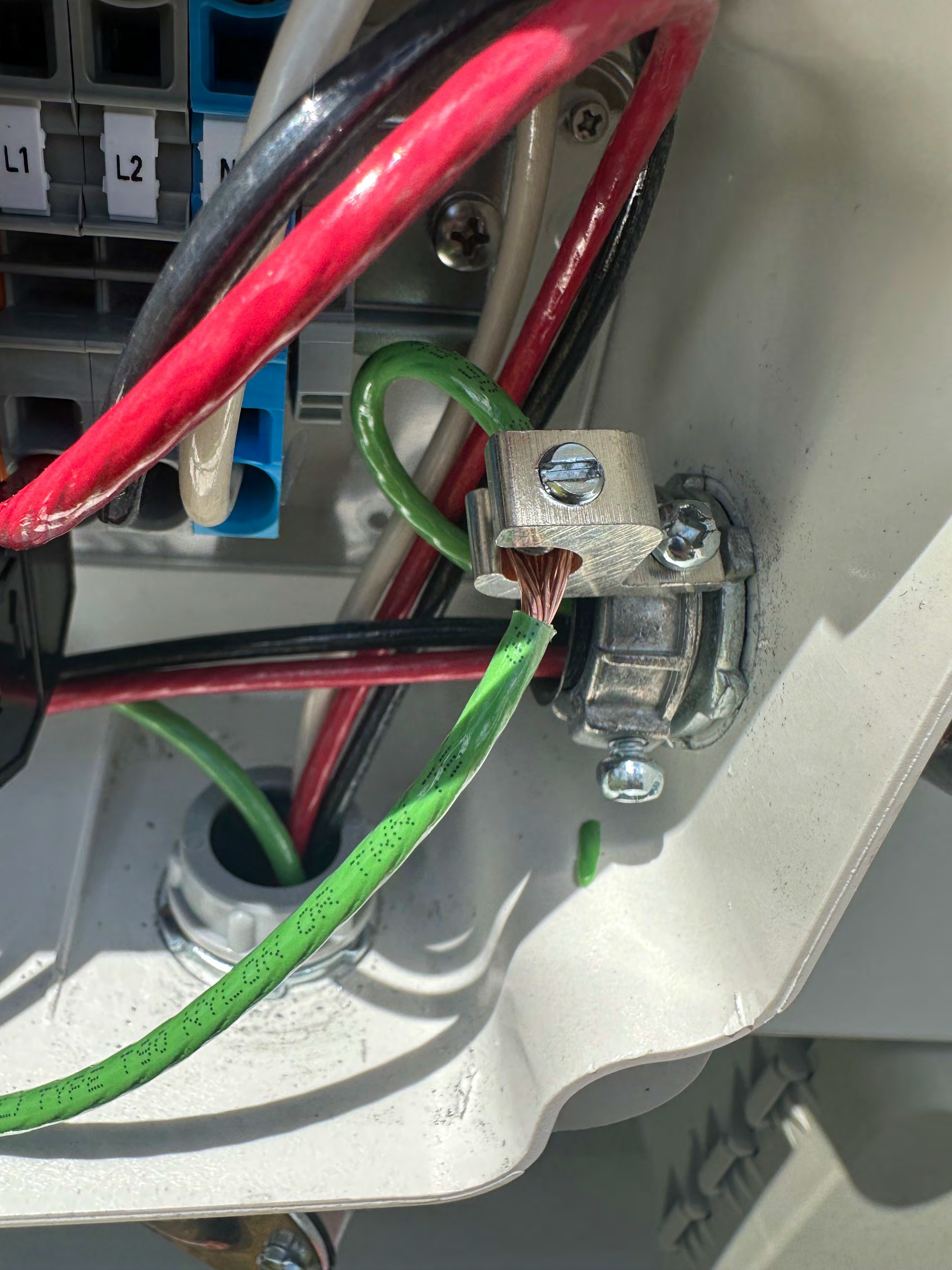




Quick Mount  
Patent: p.qm









MCP-EN-00100 B



M3

