

TOP

2 POLE 200 AMP 2-POLE CIRCUIT BREAKER
TODL21200
GE
CIRCUIT BREAKER
120V/240VAC
100% RATED
UL LISTED ENCLOSURE ONLY

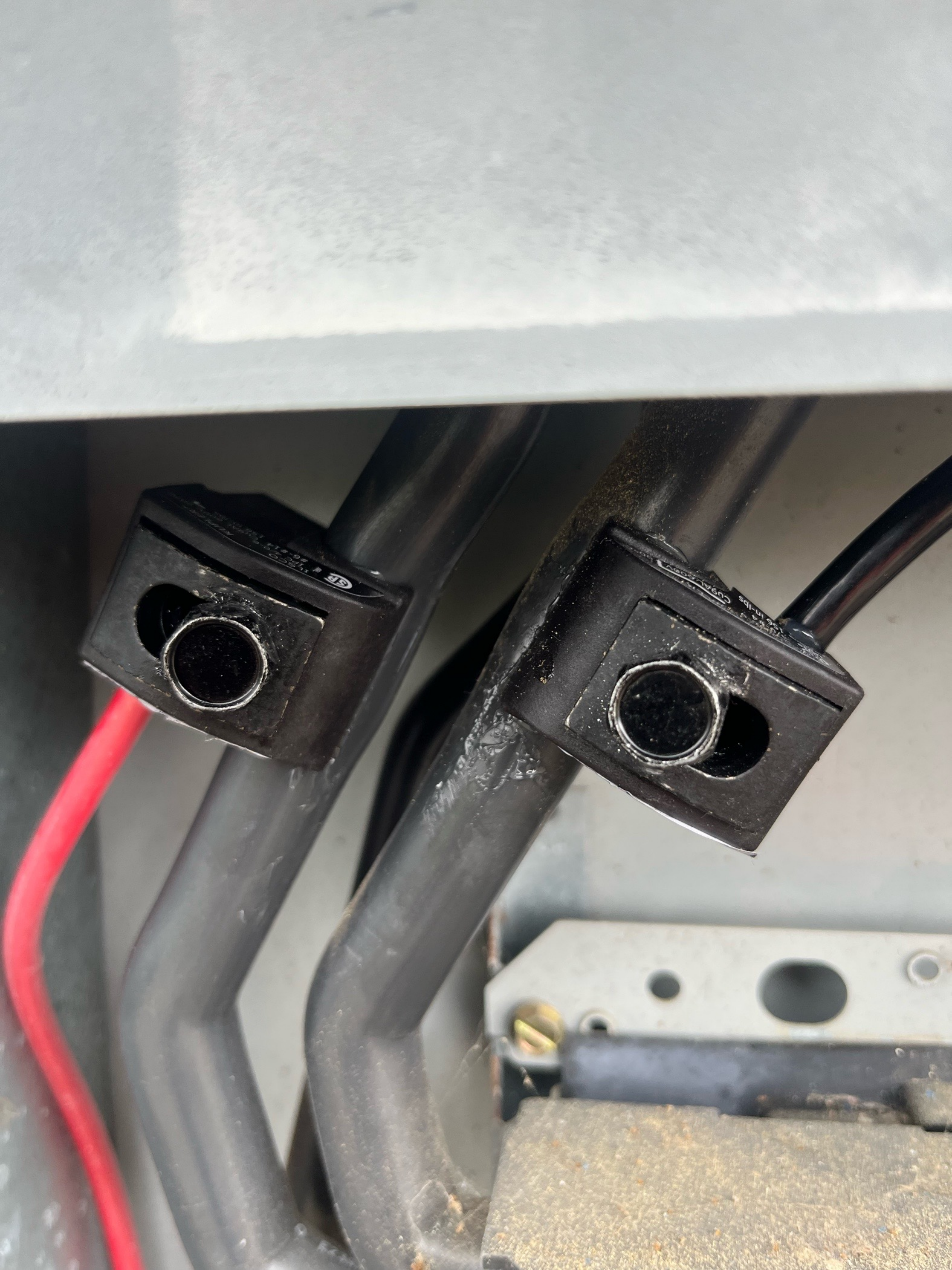
30

04/21/23 04124141

COVER
30 AMP
LISTED
COVER







MAIN



SERVICE DISCONNECT



CUSTOMER OWNED EQUIPMENT



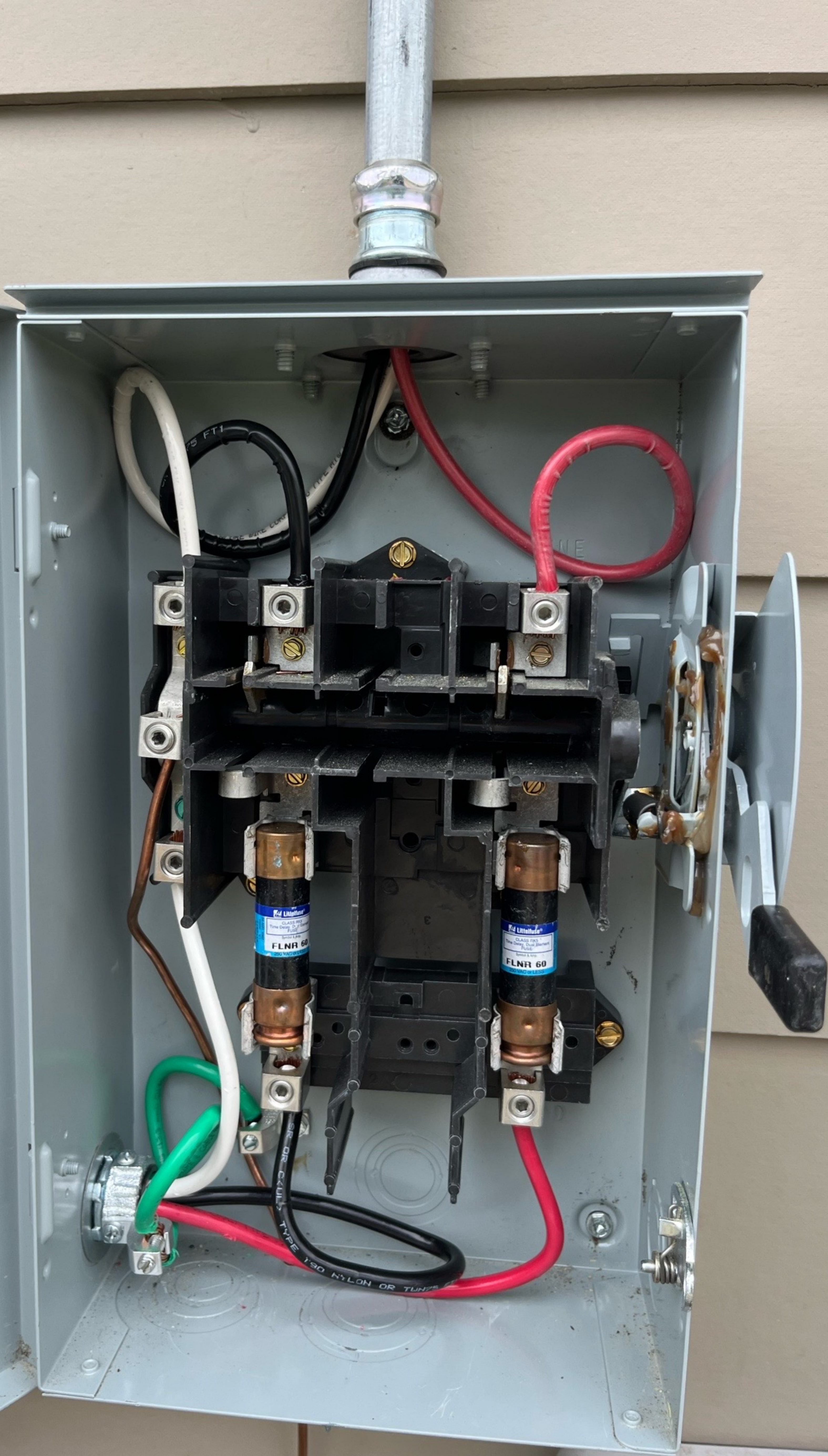


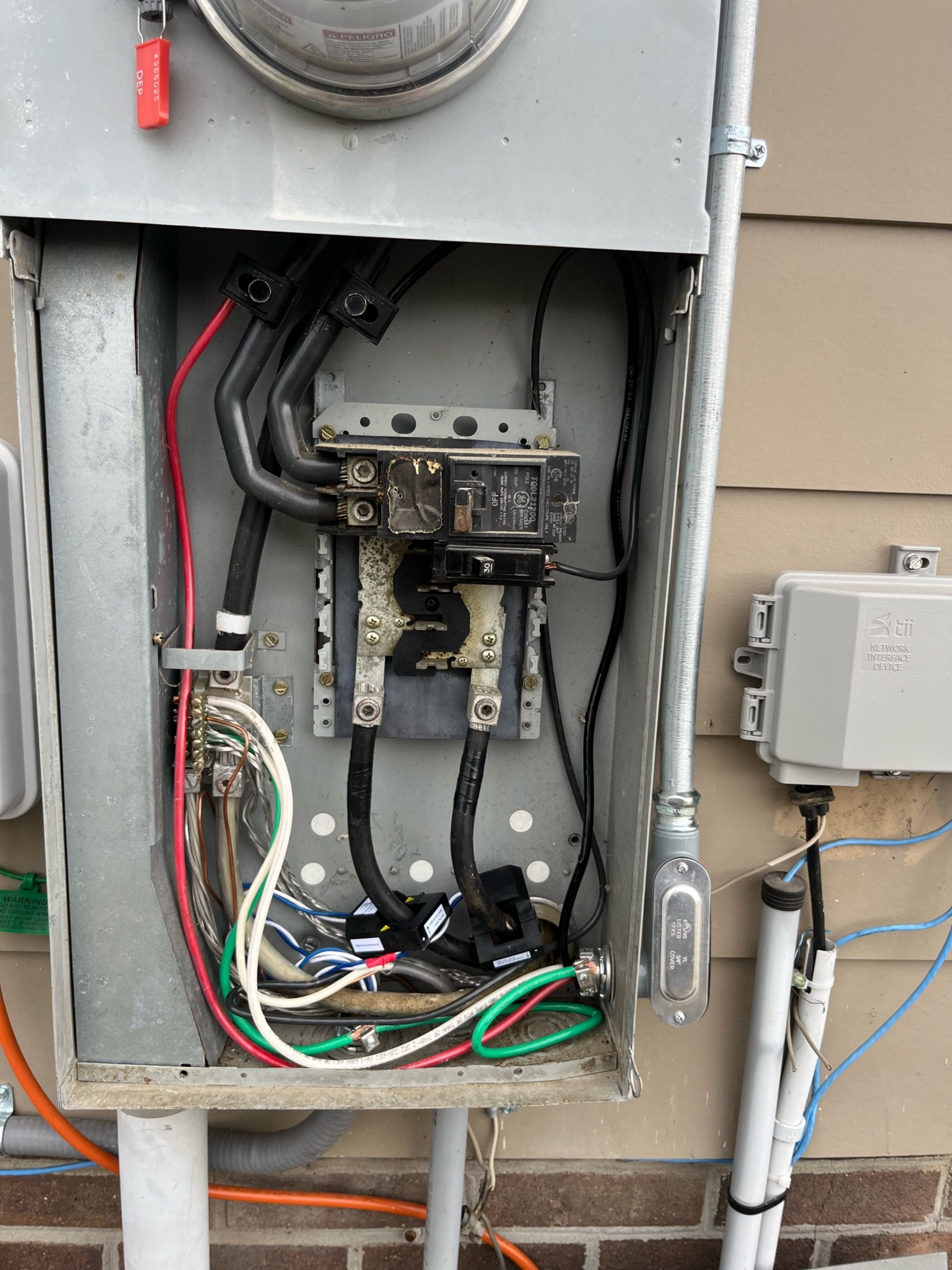
ER
ES BLESSURES
e le
ur hors
un fusible.
de la
proprietes,
un
cable) pour
uit (DTF)
rupteur
pieces.
ous tension.

L LISTED
ED SWITCH
OR EN GABINETE
UR SOUS COFFRET
E NO. AL-72
-367-AMC

idad mayor a los caballos
fusibles con
el 80% de la capacidad
ultos de motores.
entregar no más de 100
ando se utilizan fusibles
se requiere para
se R, este interruptor
cional si es instalado en
000 A RCM simétricos.
de cada para usarse en
e 10 000 A RCM simétricos.
vables pueden causar
to, el uso de fusibles
beza hexagonal / 3,97 mm /
or
MALT.
ervice
élevée que pour les
ation de fusibles ayant des
ées.
r 80% du calibre des fusibles
fficaces symétriques ou plus.
classe R sont utilisés.
classe R, cet interrupteur
e blessures corporelles s'il est
euses efficaces symétriques.
teur sera approprié pour
plus de 10,000 ampères RMS
de fusibles renouvelables peut
ar conséquent, ces fusibles ne

5/32" / 100 Lb. - Po
PUB53724





4388025
DEP

PELIGRO

100A 250V
POLE
CIRCUIT BREAKER
OFF
30
GE
LISTED
UL 489
TYPE Q
MILITARY SPEC. COVER ONLY

30

Network Interface Device

UL LISTED
COVER

WARNING
DO NOT RE-ENTER
UNLESS YOU ARE
A QUALIFIED
ELECTRICIAN