









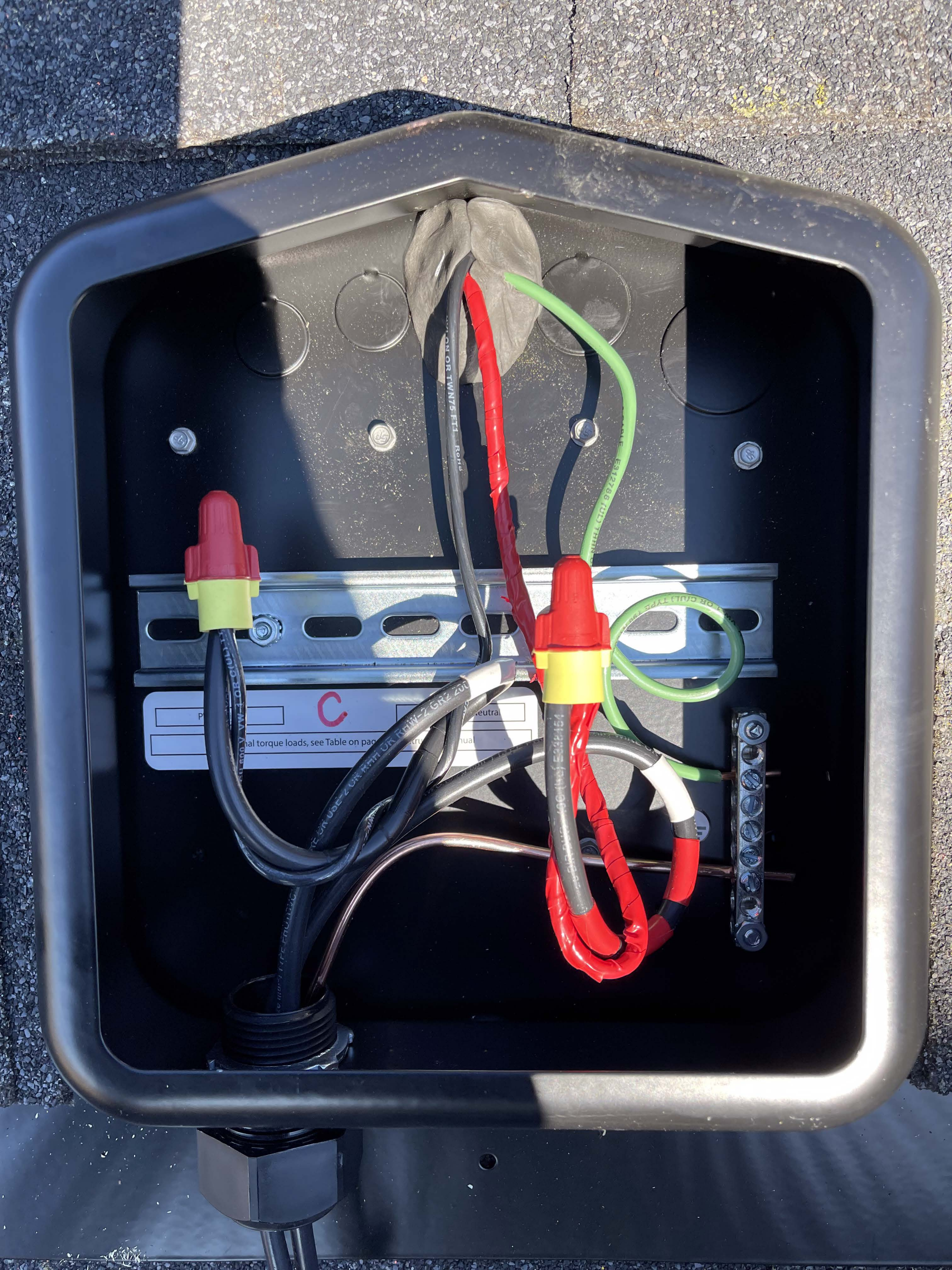


1F 6 1F 5 1F 4 1F 3 1F 2 1F 1 12 11 10 9 8 7 6 5 4 3 2









Neutral  
torque loads, see Table on page

OR TWIN75 FT1 Romex

E312788 (UL) THHN

OR CULP TYPE 100

E312788 (UL) THHN

OR GR2 200



**WARNING: PHOTOVOLTAIC  
POWER SOURCE**

pviabels.com

02-314



Photovoltaic Combiner/Enclosure Conforms to UL 1741; Certified to CSA C22.2 No. 290; Nema Type 3R

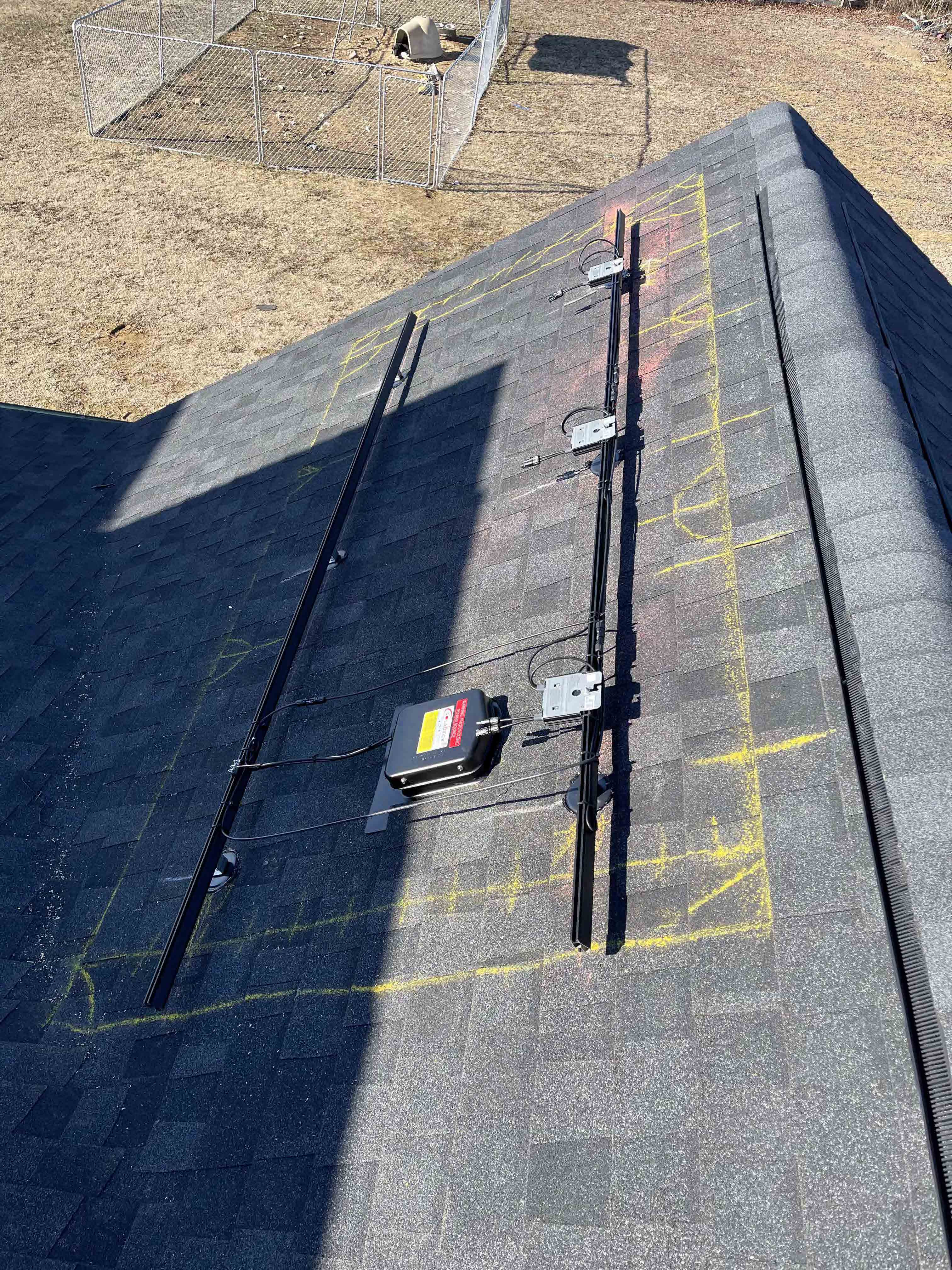
Q1  Q2  Q3  Q4     21  22  23  24  
 0799 Series     0766-41AD

Max Ratings: 600 VDC/115 AMPS; 240 VAC/60 AMPS, Short circuit 10KA, Ambient Temp 75C°

|  | <b>⚠ WARNING</b>   | <b>⚠ AVERTISSEMENT</b>  |
|--|--|---|
|  | <p>HIGH VOLTAGE, KEEP OUT!<br/>RISK OF ELECTRICAL SHOCK. ONLY TRAINED SERVICE PERSONNEL ALLOWED ACCESS. SUITABLE FOR PHOTOVOLTAIC USE. APPROVED FOR USE WITH FIELD-INSTALLED CONDUCTORS SIZED FOR AN ALLOWABLE AMPACITY OF 90 C°. AN EXTERNAL OUTPUT CIRCUIT DISCONNECTING MEANS SHALL BE PROVIDED WHEN REQUIRED BY THE CANADIAN ELECTRICAL CODE, PART I.<br/>CAUTION: BEFORE SERVICING FUSES, DISCONNECT ALL PHOTOVOLTAIC INPUTS AND OUTPUT CIRCUITS.<br/>WARNING: MORE THAN ONE LIVE CIRCUIT. SEE DIAGRAM. PLEASE CONSULT PAGE 5 OF MANUAL FOR COMBINER COMPONENT AND KIT RATINGS.</p> | <p>HAUTE TENSION, GARDEZ À L'ÉCARTI RISQUE DE CHOC ÉLECTRIQUE. SEUL LE PERSONNEL DE SERVICE FORMÉ A AUTORISÉ L'ACCÈS. CONVIENT À UNE UTILISATION PHOTOVOLTAÏQUE. APPROUVÉ POUR UTILISATION AVEC DES CONDUCTEURS INSTALLÉS SUR LE TERRAIN DIMENSIONNÉS POUR UNE AMPACITÉ ADMISSIBLE DE 90 C°. UN MOYEN DE DÉCONNEXION DU CIRCUIT DE SORTIE EXTERNE DOIT ÊTRE FOURNI LORSQUE LA PARTIE I DU CODE CANADIEN DE L'ÉLECTRICITÉ L'EXIGE.<br/>ATTENTION: AVANT D'ENTREtenir LES FUSIBLES, DÉBRANCHEZ TOUTES LES ENTRÉES ET CIRCUITS DE SORTIE PHOTOVOLTAÏQUES.<br/>AVERTISSEMENT: PLUS D'UN CIRCUIT EN DIRECT. VOIR DIAGRAMME.<br/>VEUILLEZ CONSULTER LA PAGE 5 DU MANUEL POUR LES ÉVALUATIONS DES COMPOSANTS ET DES KITS DE COMBINAISON.</p> |

R.S.T.C. Enterprises  
Patent No. US 7,626,718 B1

















PV Positive

**B**

PV Negative

Neutral

For terminal torque, see Table of

Installation manual

















Do Not Remove  
21759843-74



FC

**CAUTION**

HOT SURFACES-TO REDUCE THE RISK OF BURNS-DO NOT TOUCH.  
RISK OF ELECTRIC SHOCK-WHEN THE PHOTOVOLTAIC ARRAY IS EXPOSED TO LIGHT, IT SUPPLIES A DC VOLTAGE TO EQUIPMENT. COVER PV MODULE WITH OPAQUE MATERIAL BEFORE CONNECTING OR DISCONNECTING THIS OPTIMIZER.  
DURING FAULT, ZERO CURRENT IS SOURCED INTO DC ARRAY BY CONVERTER.

**WARNING**

ELECTRIC SHOCK HAZARD. THE DC CONDUCTORS OF THIS PHOTOVOLTAIC SYSTEM ARE UNGROUNDED AND MAY BE ENERGIZED.

**AVERTISSEMENT**

RISQUE DE CHOC ELECTRIQUE

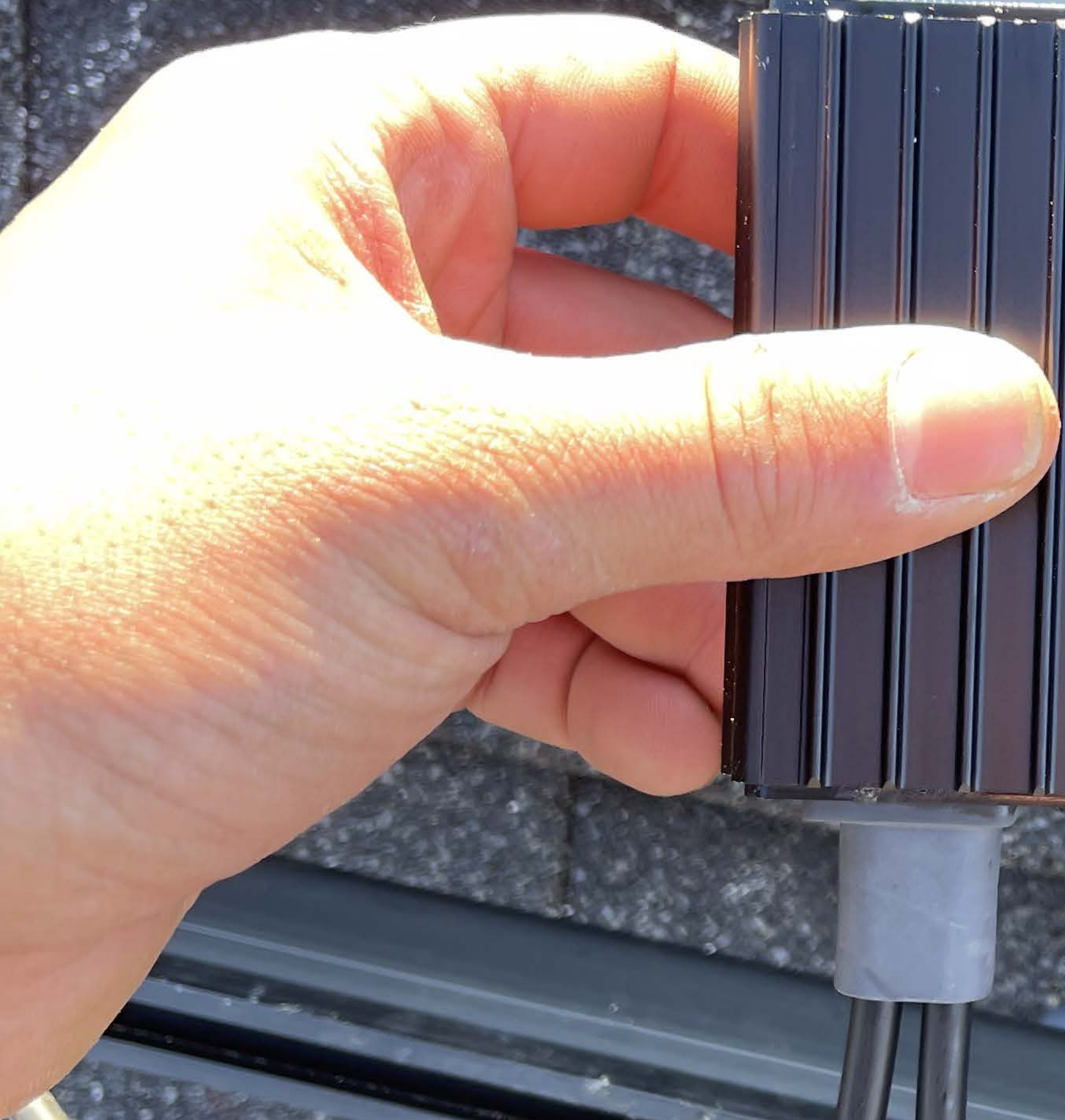




RES  
-AOC  
BAOHING



21759554-7F





Do Not Remove  
21759554-7F



ETL  
Intertek  
4004590



### CAUTION

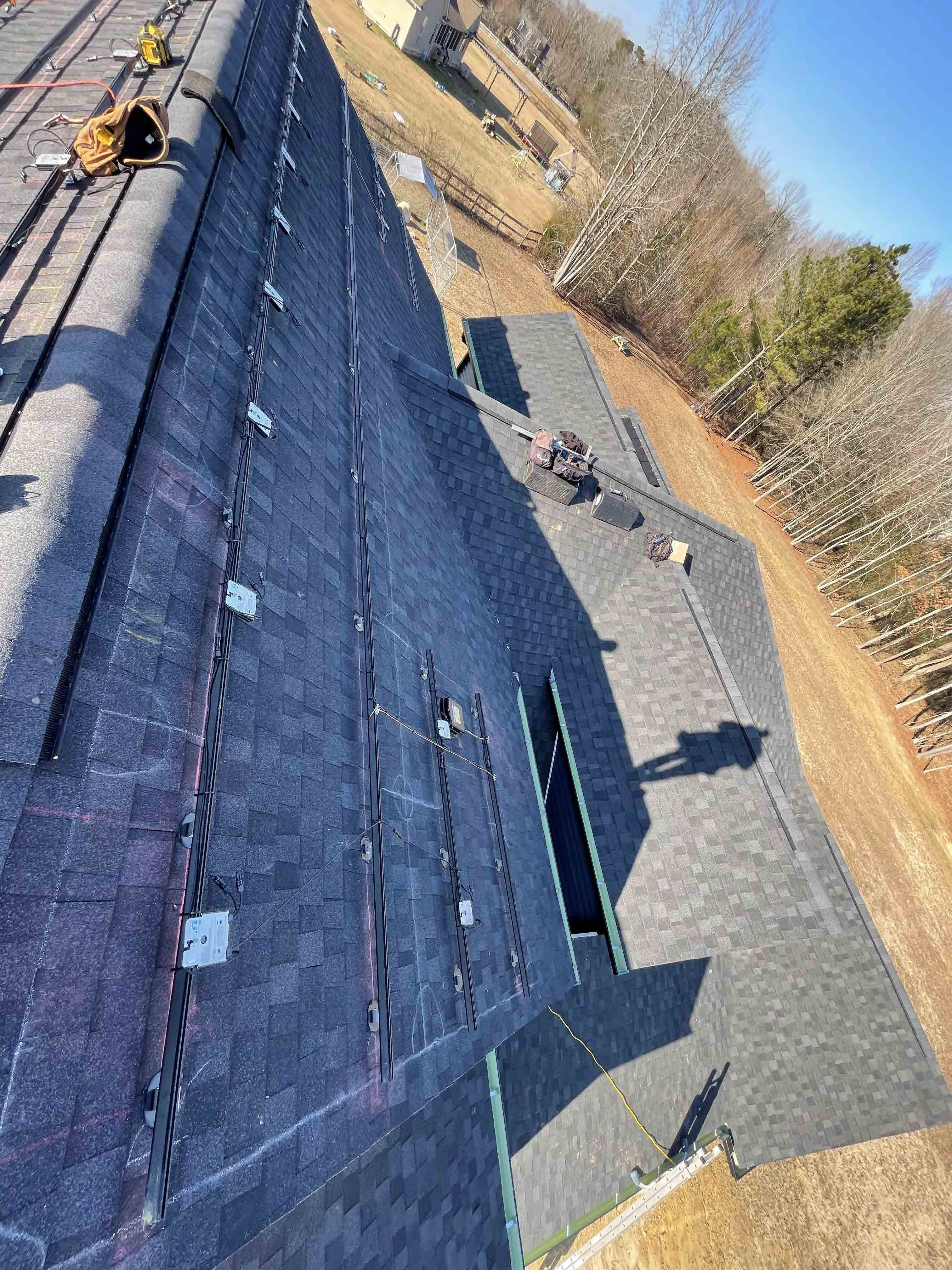
HOT SURFACES-TO REDUCE THE RISK OF BURNS-DO NOT TOUCH.  
RISK OF ELECTRIC SHOCK-WHEN THE PHOTOVOLTAIC ARRAY IS EXPOSED TO LIGHT, IT SUPPLIES A DC VOLTAGE TO EQUIPMENT. COVER PV MODULE WITH OPAQUE MATERIAL BEFORE CONNECTING OR DISCONNECTING THIS OPTIMIZER. DURING FAULT, ZERO CURRENT IS SOURCED INTO DC ARRAY BY CONVERTER.

**WARNING** ELECTRIC SHOCK HAZARD. THE DC CONDUCTORS OF THIS PHOTOVOLTAIC SYSTEM ARE UNGROUNDED AND MAY BE ENERGIZED.

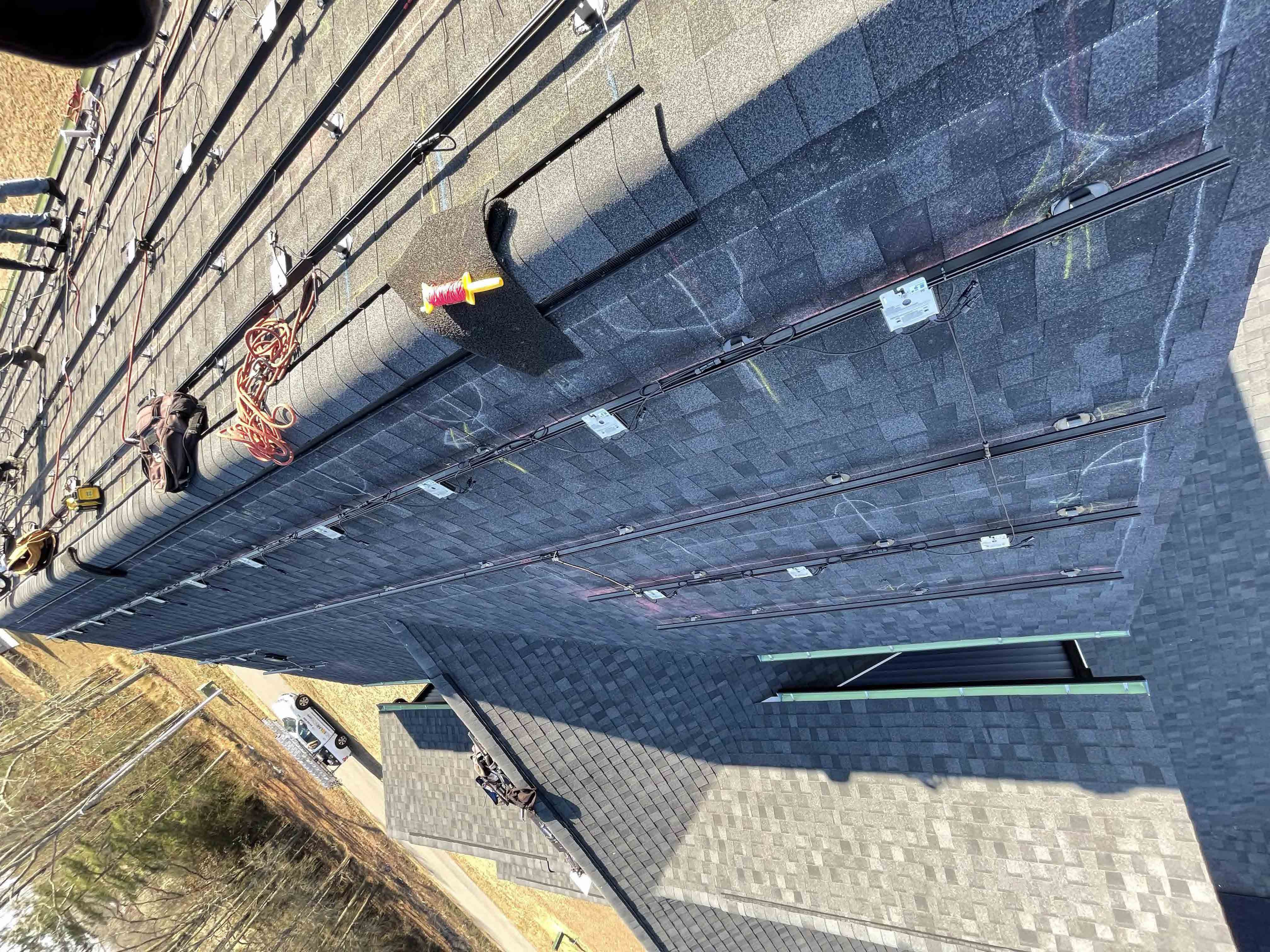
### AVERTISSEMENT

RISQUE DE CHOC ELECTRIQUE: QUAND LE CHAMP PHOTOVOLTAIQUE EST EXPOSE A LA LUMIERE, UNE TENSION CC EST FOURNIE A CET EQUIPEMENT.  
SURFACES CHAUDES: NE PAS TOUCHER, AFIN DE REDUIRE LES RISQUES DE BRULURES LE COURANT DE RETOUR INJECTE PAR LE CONVERTISSEUR EN CAS DE DEFAILLANCE DANS LE MODULE PV EST TOUJOURS NUL.



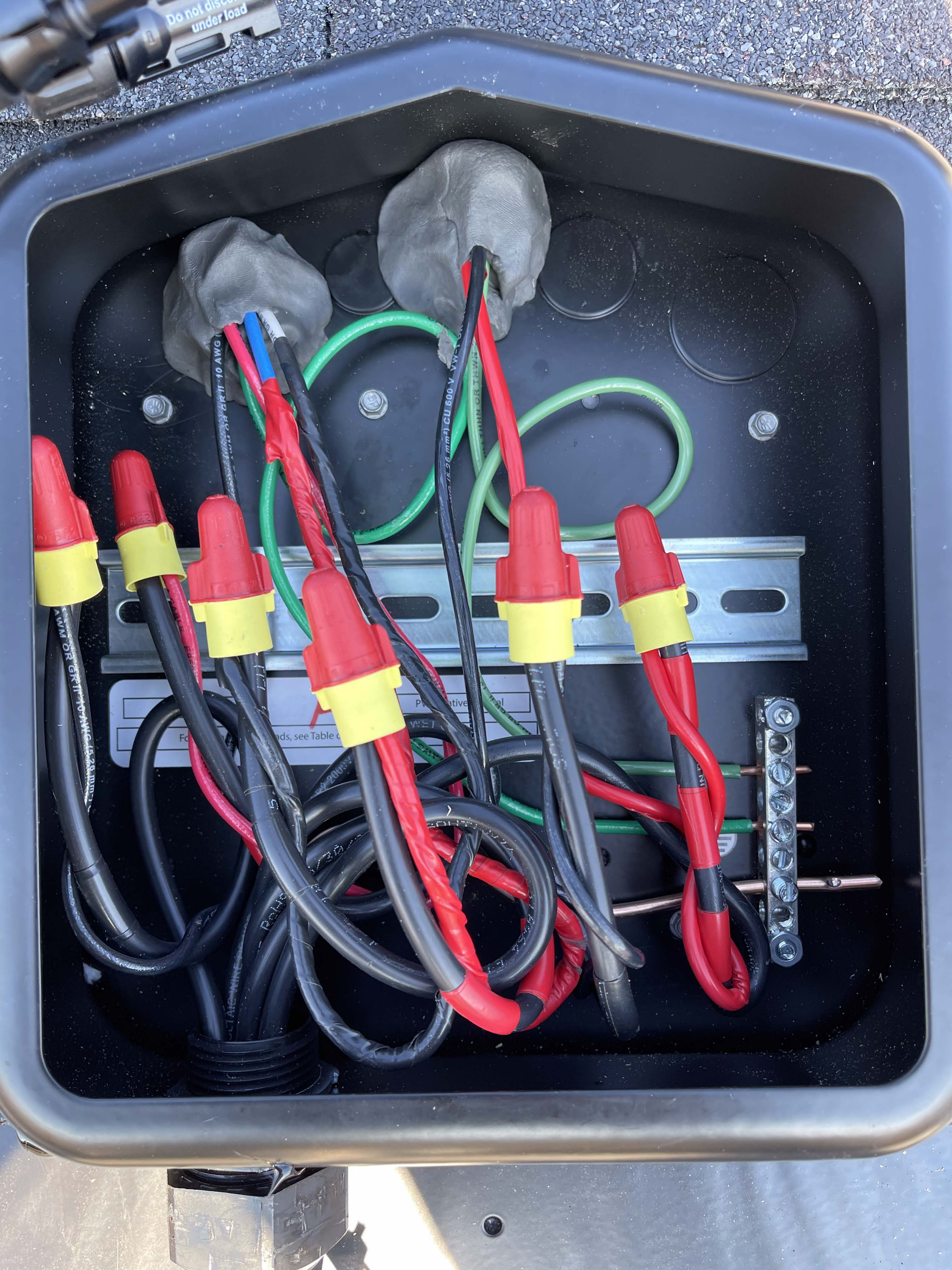








Do not disconnect  
under load






Do not disconnect  
under load

**WARNING: PHOTOVOLTAIC  
POWER SOURCE**

pvlabs.com

02-314



**SOLADECK**  
www.rstcenterprises.com

Photovoltaic Combiner/Enclosure Conforms to UL 1741; Certified to CSA C22.2 No. 290; Nema Type 3R

Q1  Q2  Q3  Q4     21  22  23  24

0799 Series     0766-41AD

Max Ratings: 600 VDC/115 AMPS; 240 VAC/60 AMPS, Short circuit 10KA, Ambient Temp 75C°

|  <b>WARNING</b>   |  <b>AVERTISSEMENT</b>  |
|--|---|
| <p>HIGH VOLTAGE, KEEP OUT!<br/>RISK OF ELECTRICAL SHOCK. ONLY TRAINED SERVICE PERSONNEL ALLOWED ACCESS. SUITABLE FOR PHOTOVOLTAIC USE. APPROVED FOR USE WITH FIELD-INSTALLED CONDUCTORS SIZED FOR AN ALLOWABLE AMPACITY OF 90 C°. AN EXTERNAL OUTPUT CIRCUIT DISCONNECTING MEANS SHALL BE PROVIDED WHEN REQUIRED BY THE CANADIAN ELECTRICAL CODE, PART I.<br/>CAUTION: BEFORE SERVICING FUSES, DISCONNECT ALL PHOTOVOLTAIC INPUTS AND OUTPUT CIRCUITS.<br/>WARNING: MORE THAN ONE LIVE CIRCUIT. SEE DIAGRAM.<br/>PLEASE CONSULT PAGE 5 OF MANUAL FOR COMBINER COMPONENT AND KIT RATINGS.</p> | <p>HAUTE TENSION, GARDEZ À L'ÉCART! RISQUE DE CHOC ÉLECTRIQUE. SEUL LE PERSONNEL DE SERVICE FORMÉ A AUTORISÉ L'ACCÈS. CONVIENT À UNE UTILISATION PHOTOVOLTAÏQUE. APPROUVÉ POUR UTILISATION AVEC DES CONDUCTEURS INSTALLÉS SUR LE TERRAIN DIMENSIONNÉS POUR UNE AMPACITÉ ADMISSIBLE DE 90 C°. UN MOYEN DE DÉCONNEXION DU CIRCUIT DE SORTIE EXTERNE DOIT ÊTRE FOURNI LORSQUE LA PARTIE I DU CODE CANADIEN DE L'ÉLECTRICITÉ L'EXIGE.<br/>ATTENTION : AVANT D'ENTREtenir LES FUSIBLES, DÉBRANCHEZ TOUTES LES ENTRÉES ET CIRCUITS DE SORTIE PHOTOVOLTAÏQUES.<br/>AVERTISSEMENT - PLUS D'UN CIRCUIT EN DIRECT. VOIR DIAGRAMME.<br/>VEUILLEZ CONSULTER LA PAGE 5 DU MANUEL POUR LES ÉVALUATIONS DES COMPOSANTS ET DES KITS DE COMBINAISON.</p> |



RSTC Enterprises  
Patent No. US 7,676,118 B1

ALAN WMS







































WARNING: PHOTOVOLTAIC  
POWER SOURCE

WARNING: PHOTOVOLTAIC  
POWER SOURCE

WARNING: PHOTOVOLTAIC  
POWER SOURCE



WARNING: E  
POWER













