

APK034  
8PK03  
NCE  
0272-062-04

3/4  
3/4  
3/4

Fusetron  
ENERGY EFFICIENT  
FRNR-60 1  
250Vac  
AC 20-250A  
125Vdc DC 10-100A

Fusetron  
ENERGY EFFICIENT  
FRNR-60 1  
250Vac  
AC 20-250A  
125Vdc DC 10-100A

LIBRO DE DESCARGA  
ELECTRICA EXPLOSION O  
RITMO POR ARQUEO

Atención personal (EOP)  
Reservados los derechos  
de propiedad intelectual  
de esta obra.  
Antes de realizar  
cualquier trabajo de  
mantenimiento o  
reparación en los  
equipos eléctricos  
debe asegurarse de  
que se han tomado  
las medidas de  
seguridad necesarias  
para evitar lesiones  
personales o daños  
al equipo.

Clase	Capacidad en HP	Clase	Capacidad en HP
1	1.5 (1.10)	3	3.0 (2.20)
2	3.0 (2.20)	4	4.5 (3.30)
3	4.5 (3.30)	5	6.0 (4.40)

comutación  
esto a tierra  
utilice los polos  
de conductores

Las para  
Cu/Al

Atención personal (EOP)  
Reservados los derechos  
de propiedad intelectual  
de esta obra.  
Antes de realizar  
cualquier trabajo de  
mantenimiento o  
reparación en los  
equipos eléctricos  
debe asegurarse de  
que se han tomado  
las medidas de  
seguridad necesarias  
para evitar lesiones  
personales o daños  
al equipo.

Atención personal (EOP)  
Reservados los derechos  
de propiedad intelectual  
de esta obra.  
Antes de realizar  
cualquier trabajo de  
mantenimiento o  
reparación en los  
equipos eléctricos  
debe asegurarse de  
que se han tomado  
las medidas de  
seguridad necesarias  
para evitar lesiones  
personales o daños  
al equipo.

Atención personal (EOP)  
Reservados los derechos  
de propiedad intelectual  
de esta obra.  
Antes de realizar  
cualquier trabajo de  
mantenimiento o  
reparación en los  
equipos eléctricos  
debe asegurarse de  
que se han tomado  
las medidas de  
seguridad necesarias  
para evitar lesiones  
personales o daños  
al equipo.

Atención personal (EOP)  
Reservados los derechos  
de propiedad intelectual  
de esta obra.  
Antes de realizar  
cualquier trabajo de  
mantenimiento o  
reparación en los  
equipos eléctricos  
debe asegurarse de  
que se han tomado  
las medidas de  
seguridad necesarias  
para evitar lesiones  
personales o daños  
al equipo.

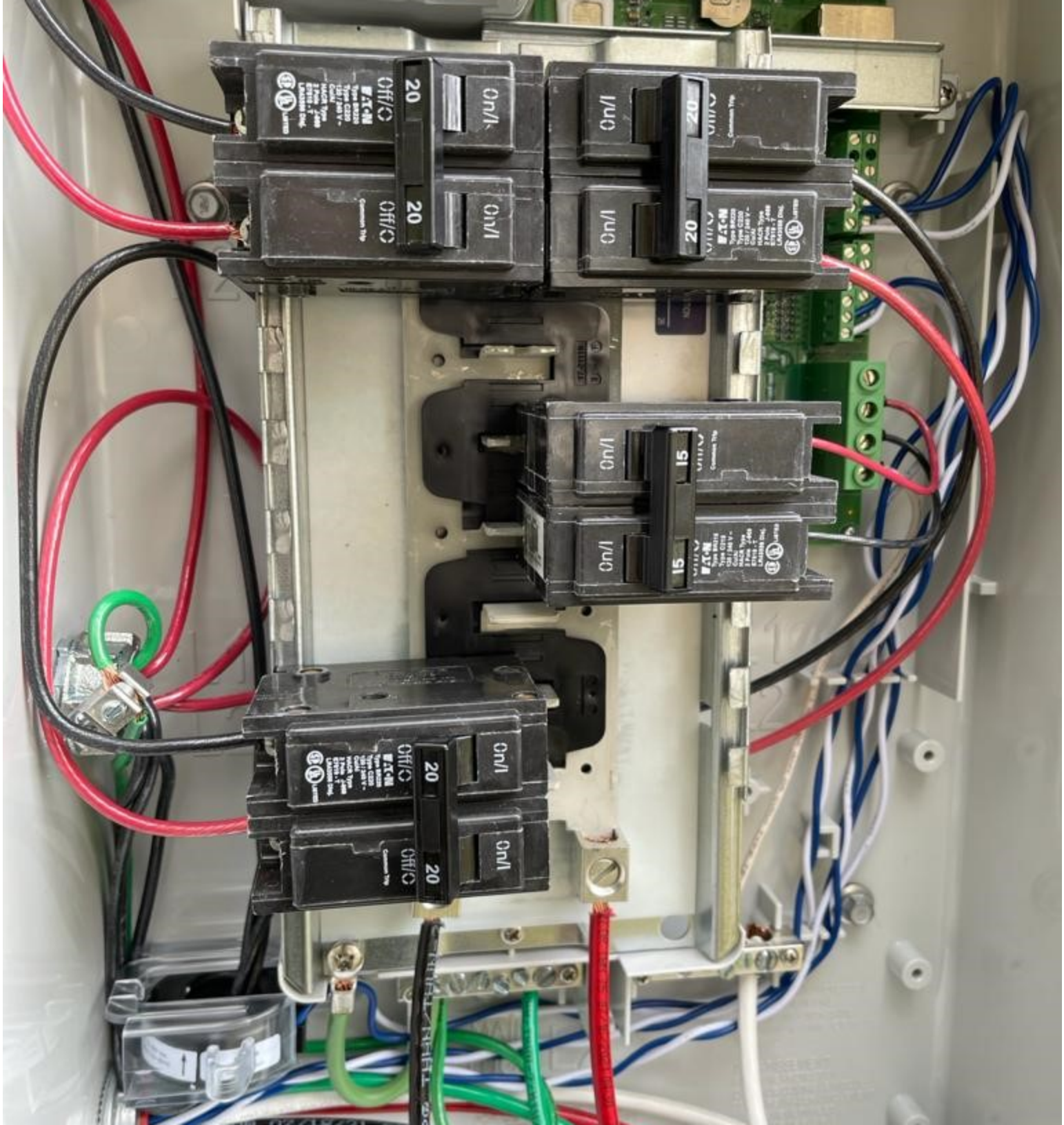
Atención personal (EOP)  
Reservados los derechos  
de propiedad intelectual  
de esta obra.  
Antes de realizar  
cualquier trabajo de  
mantenimiento o  
reparación en los  
equipos eléctricos  
debe asegurarse de  
que se han tomado  
las medidas de  
seguridad necesarias  
para evitar lesiones  
personales o daños  
al equipo.

Atención personal (EOP)  
Reservados los derechos  
de propiedad intelectual  
de esta obra.  
Antes de realizar  
cualquier trabajo de  
mantenimiento o  
reparación en los  
equipos eléctricos  
debe asegurarse de  
que se han tomado  
las medidas de  
seguridad necesarias  
para evitar lesiones  
personales o daños  
al equipo.









GENERAL  ELECTRIC

 WARNING DUAL POWER SOURCE  
SECOND SOURCE IS PHOTOVOLTAIC SYSTEM



**WARNING DUAL POWER SOURCE**  
**SECOND SOURCE IS PHOTOVOLTAIC SYSTEM**



CL200 240V 3W TYPE C2M 30TA 1.0Kh

\*ZZZ 491353 H67\*

CA 0.5  
FMS  
SOLE

DUKE ENERGY PROGRESS

325 126 053

F12028

OpenWay

1/18

DUKE ENERGY

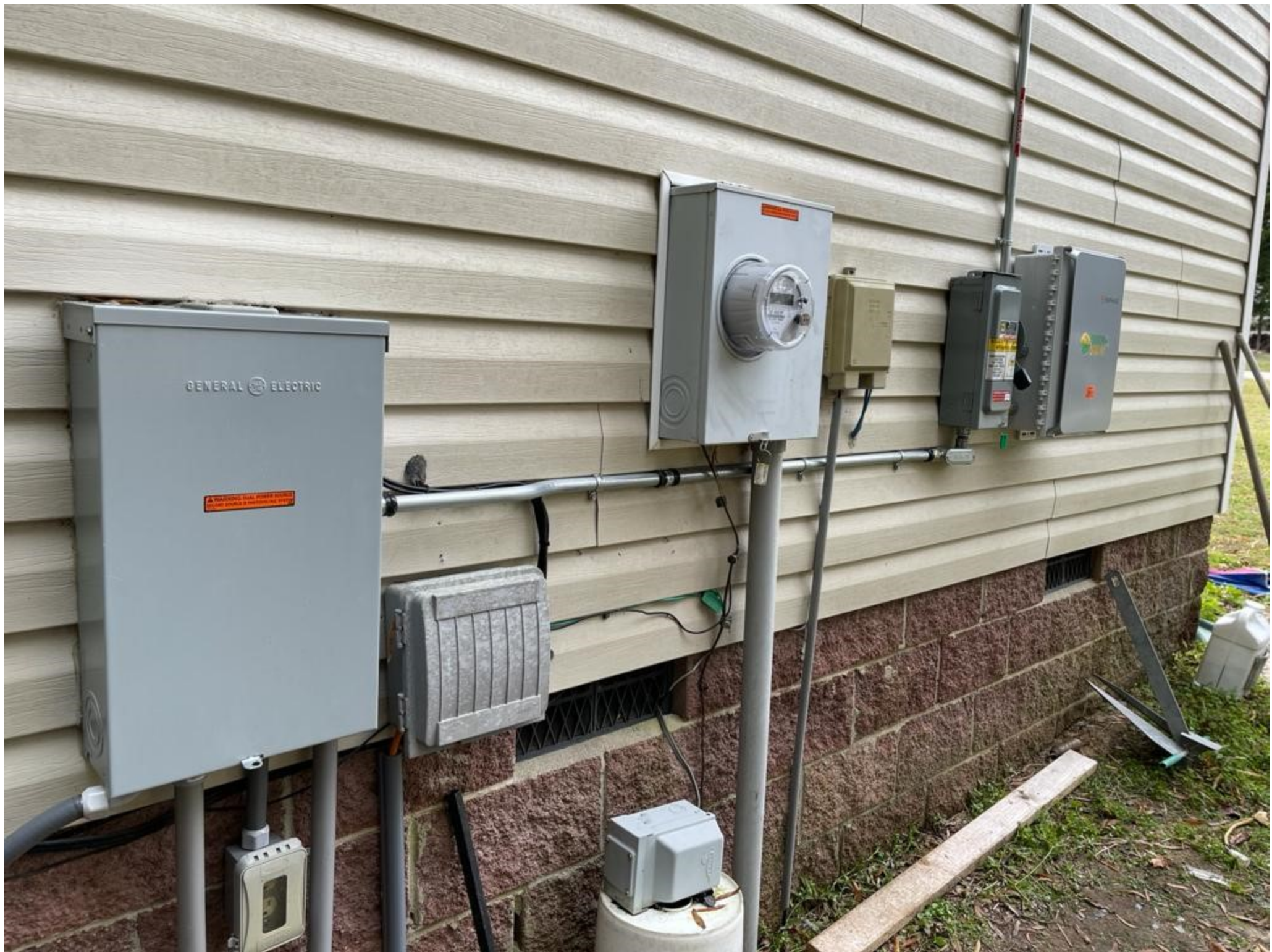
SMART METER

 ENPHASE.

 SIGORA  
SOLAR

**⚠ WARNING**  
POWER SOURCE OUTPUT  
CONNECTION. DO NOT  
RELOCATE THIS  
OVERCURRENT DEVICE.





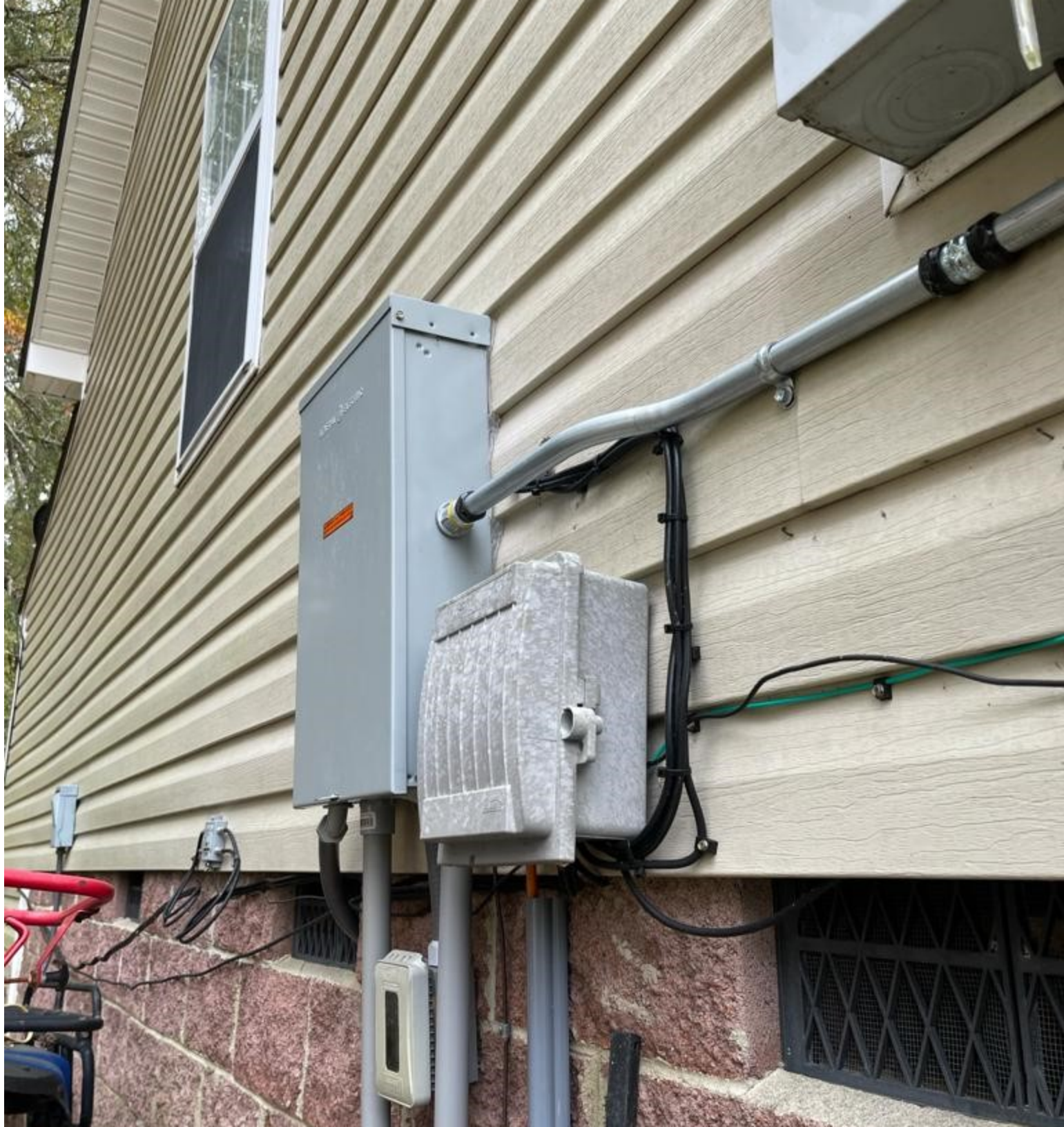
GENERAL ELECTRIC

WARNING: LIVE WIRE! STOP! DO NOT TOUCH OR REMOVE COVER!











 **GENERAL DUTY  
SAFETY SWITCH**  
INTERRUPTOR DE  
SEGURIDAD DE  
SERVICIO GENERAL  
50 A  
240 Vac / V-

 **DANGER / PELIGRO**

**SOLAR PV SYSTEM EQUIPPED  
WITH RAPID SHUTDOWN**

IN RAPID SHUTDOWN  
SWITCH TO THE  
"OFF" POSITION TO  
SHUT DOWN PV SYSTEM  
AND REDUCE  
SHOCK HAZARD  
IN THE ARRAY



**PHOTOVOLTAIC AC DISCONNECT**

MAXIMUM AC OPERATING CURRENT:	32
NOMINAL OPERATING AC VOLTAGE: V <sub>AC</sub>	240







