





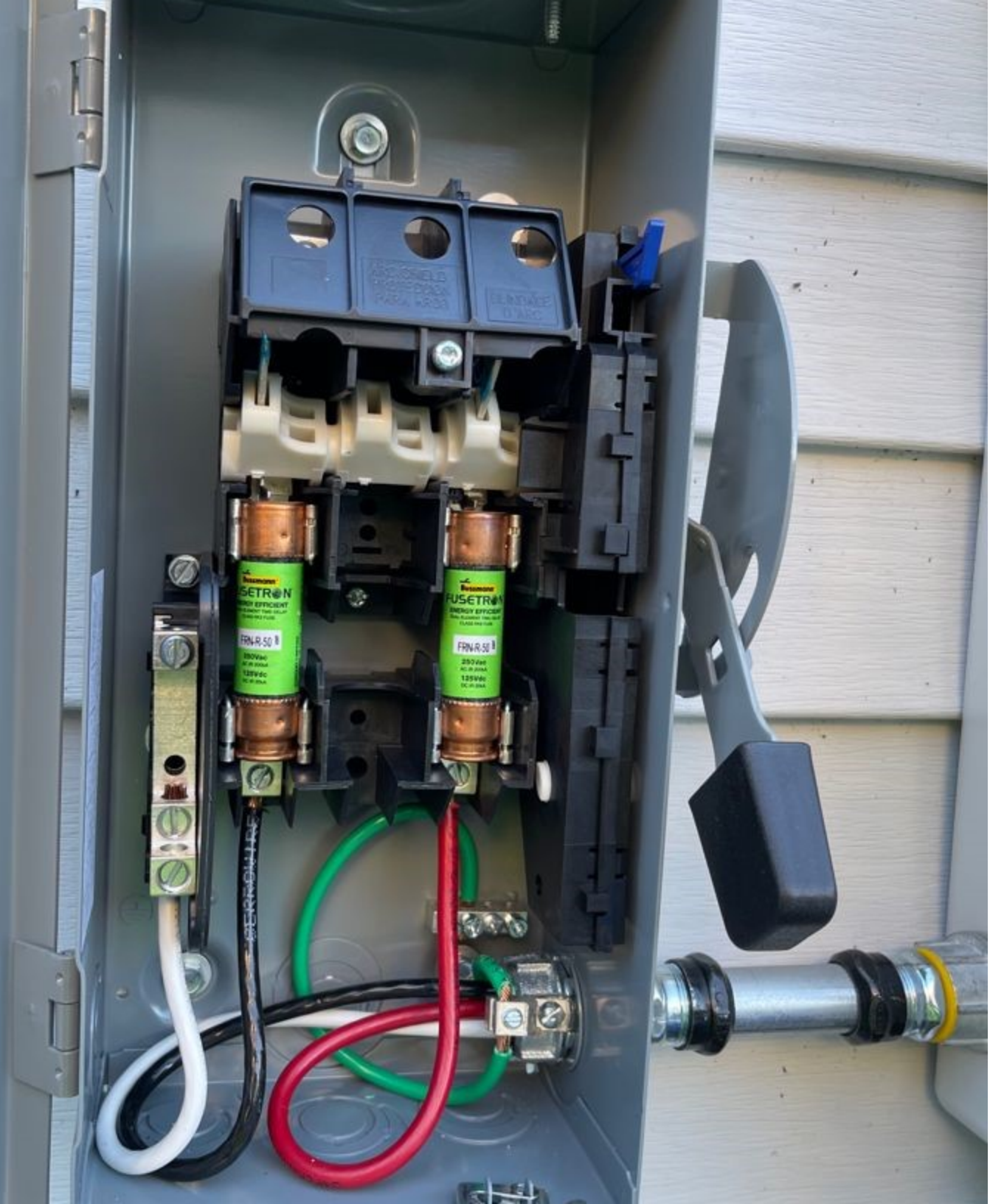


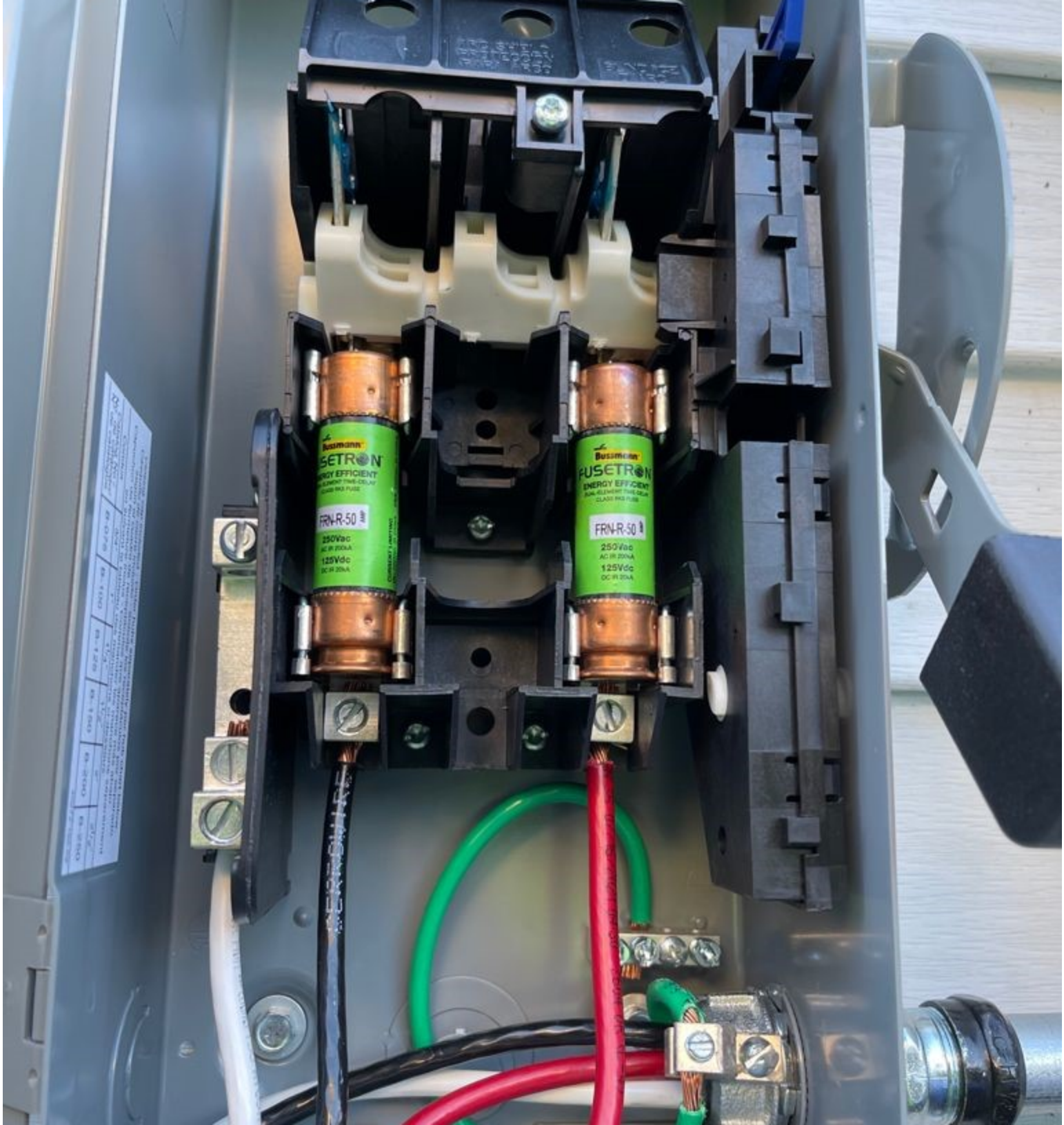
GA
N/O
ED

Min. Size
Max.
1 (2,238)
0 (7,45)
1 (11,19)

TYPE
NO.
1-107

PKC001
PKC03
CE
1-052-04



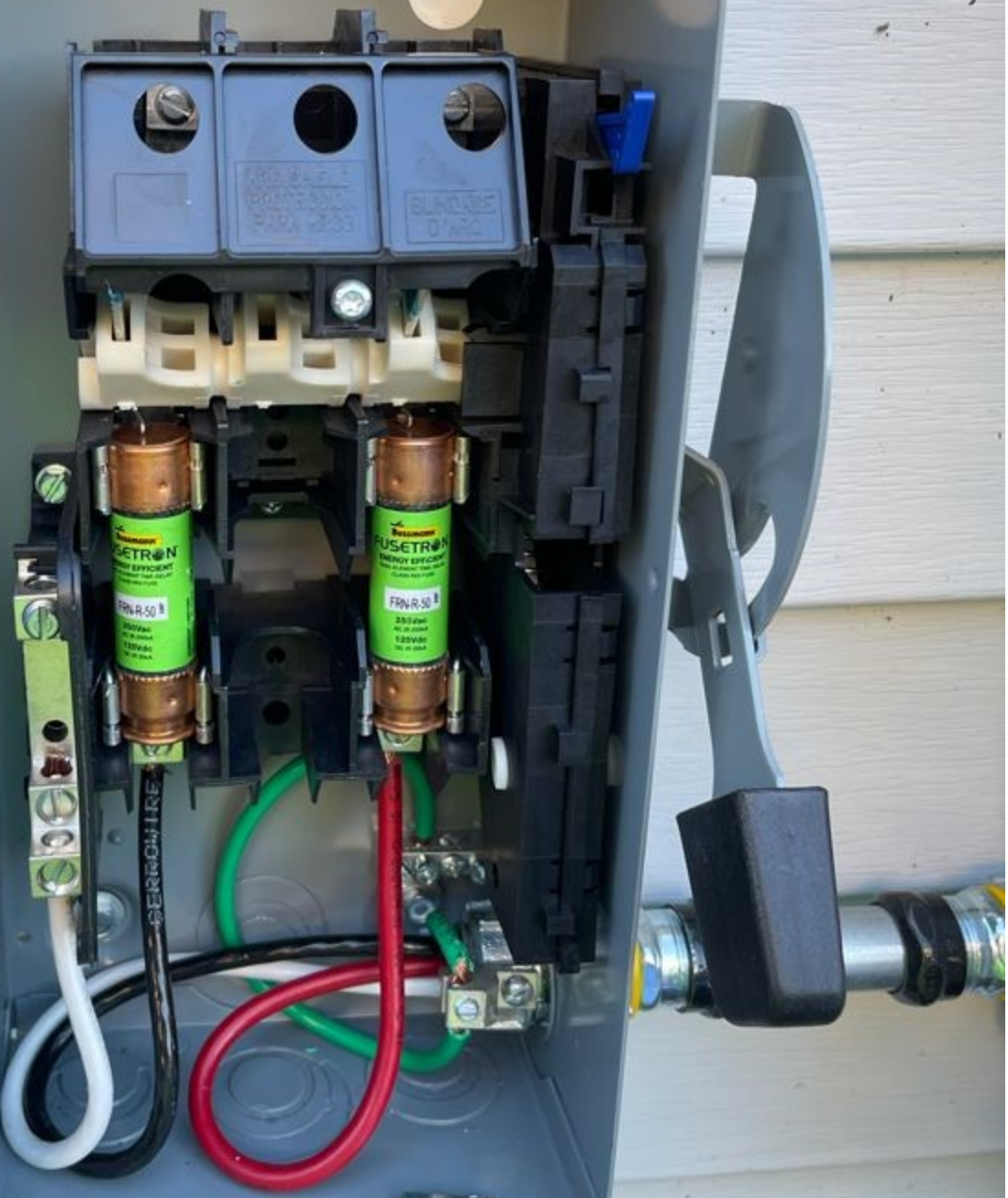


1111P
A/MBA
(2,238)
(7,45)
3(1,17)

A 180794

A SON
TRIGGADA
CON LA CORTINA
DE LA CASA DE LA
MADRE EN
EL MOTOR
DEBEN USAR
UNOS 100 A
AL MOMENTO DE
COMENZAR
LA CORRIENTE CON EL
MOTOR PARA
QUE SE ACCIONE EN
UN MOMENTO
DEBEN COMO
ESTA

ADDRESS
TELEPHONE NUMBER
CITY STATE ZIP
COUNTRY
NOV 117 ANCE
#0273-002-04
213643



 ENPHASE.

⚠ WARNING
POWER SOURCE OUTPUT
CONNECTION. DO NOT
RELOCATE THIS
PERMANENT DEVICE.



⚠ WARNING DIAL POWER SOURCE
SECOND SOURCE IS PHOTOVOLTAIC SYSTEM

The Neuse
Terminals & Field Control
P.O. Box 1000 - 1988
Wilmington, NC 28402
TEL: 919-343-1000
FAX: 919-343-1001
WWW: www.neuse.com

INSP.PE

This meter is designed to be the sole source of energy for the meter. If you are using a second source of energy, you must contact The Neuse Terminals & Field Control for a second source of energy. If you do not contact The Neuse Terminals & Field Control for a second source of energy, you will be liable for any damage to the meter.

The Neuse Terminals & Field Control
Date of the Installment: _____

XXXXXXXXXXXX
110077-2210

88888888

FOCUS kWh
TWACS 17438620

SOUTH RIVER EMC
TWACS 17438620

100 234 240
100 234 240

01-1-01
01-1-01

Power

PELIGRO

PELIGRO DE DESCARGA ELÉCTRICA, EXPLOSIÓN O ESTELLO POR ARQUEO

¡No toque los bornes de conexión de los conductores de energía, los cables de tierra, los cables de neutro o partes de metal que puedan estar conectadas al dispositivo de protección de carga y/o partes de metal que puedan estar conectadas a los conductores de energía y/o partes de metal que puedan estar conectadas a las partes de metal de la casa o del edificio. ¡No toque los bornes de conexión de los conductores de energía ni las partes de metal que puedan estar conectadas a las partes de metal de la casa o del edificio en caso de ser necesario en un momento de mantenimiento de los cables.

P. Rating	Capacidad en HP
120 V- 1	1.5 (1.1) 2.0 (1.5)
240 V- 1	3.0 (2.2) 4.0 (3.0)
240 V- 3	7.5 (5.5) 10 (7.5)

¡No toque los bornes de conexión de los conductores de energía ni las partes de metal que puedan estar conectadas a las partes de metal de la casa o del edificio en caso de ser necesario en un momento de mantenimiento de los cables.

¡No toque los bornes de conexión de los conductores de energía ni las partes de metal que puedan estar conectadas a las partes de metal de la casa o del edificio en caso de ser necesario en un momento de mantenimiento de los cables.

¡No toque los bornes de conexión de los conductores de energía ni las partes de metal que puedan estar conectadas a las partes de metal de la casa o del edificio en caso de ser necesario en un momento de mantenimiento de los cables.

¡No toque los bornes de conexión de los conductores de energía ni las partes de metal que puedan estar conectadas a las partes de metal de la casa o del edificio en caso de ser necesario en un momento de mantenimiento de los cables.

¡No toque los bornes de conexión de los conductores de energía ni las partes de metal que puedan estar conectadas a las partes de metal de la casa o del edificio en caso de ser necesario en un momento de mantenimiento de los cables.

¡No toque los bornes de conexión de los conductores de energía ni las partes de metal que puedan estar conectadas a las partes de metal de la casa o del edificio en caso de ser necesario en un momento de mantenimiento de los cables.

¡No toque los bornes de conexión de los conductores de energía ni las partes de metal que puedan estar conectadas a las partes de metal de la casa o del edificio en caso de ser necesario en un momento de mantenimiento de los cables.

¡No toque los bornes de conexión de los conductores de energía ni las partes de metal que puedan estar conectadas a las partes de metal de la casa o del edificio en caso de ser necesario en un momento de mantenimiento de los cables.

¡No toque los bornes de conexión de los conductores de energía ni las partes de metal que puedan estar conectadas a las partes de metal de la casa o del edificio en caso de ser necesario en un momento de mantenimiento de los cables.

¡No toque los bornes de conexión de los conductores de energía ni las partes de metal que puedan estar conectadas a las partes de metal de la casa o del edificio en caso de ser necesario en un momento de mantenimiento de los cables.

¡No toque los bornes de conexión de los conductores de energía ni las partes de metal que puedan estar conectadas a las partes de metal de la casa o del edificio en caso de ser necesario en un momento de mantenimiento de los cables.



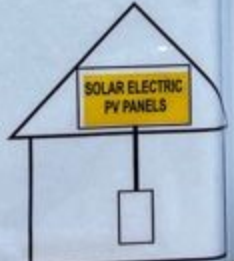
¡No toque los bornes de conexión de los conductores de energía ni las partes de metal que puedan estar conectadas a las partes de metal de la casa o del edificio en caso de ser necesario en un momento de mantenimiento de los cables.

 **GENERAL DUTY
SAFETY SWITCH
INTERRUPTOR DE
SEGURIDAD DE
SERVICIO GENERAL**
60 A
240 Vac / V-

 **▲ DANGER / PELIGRO**

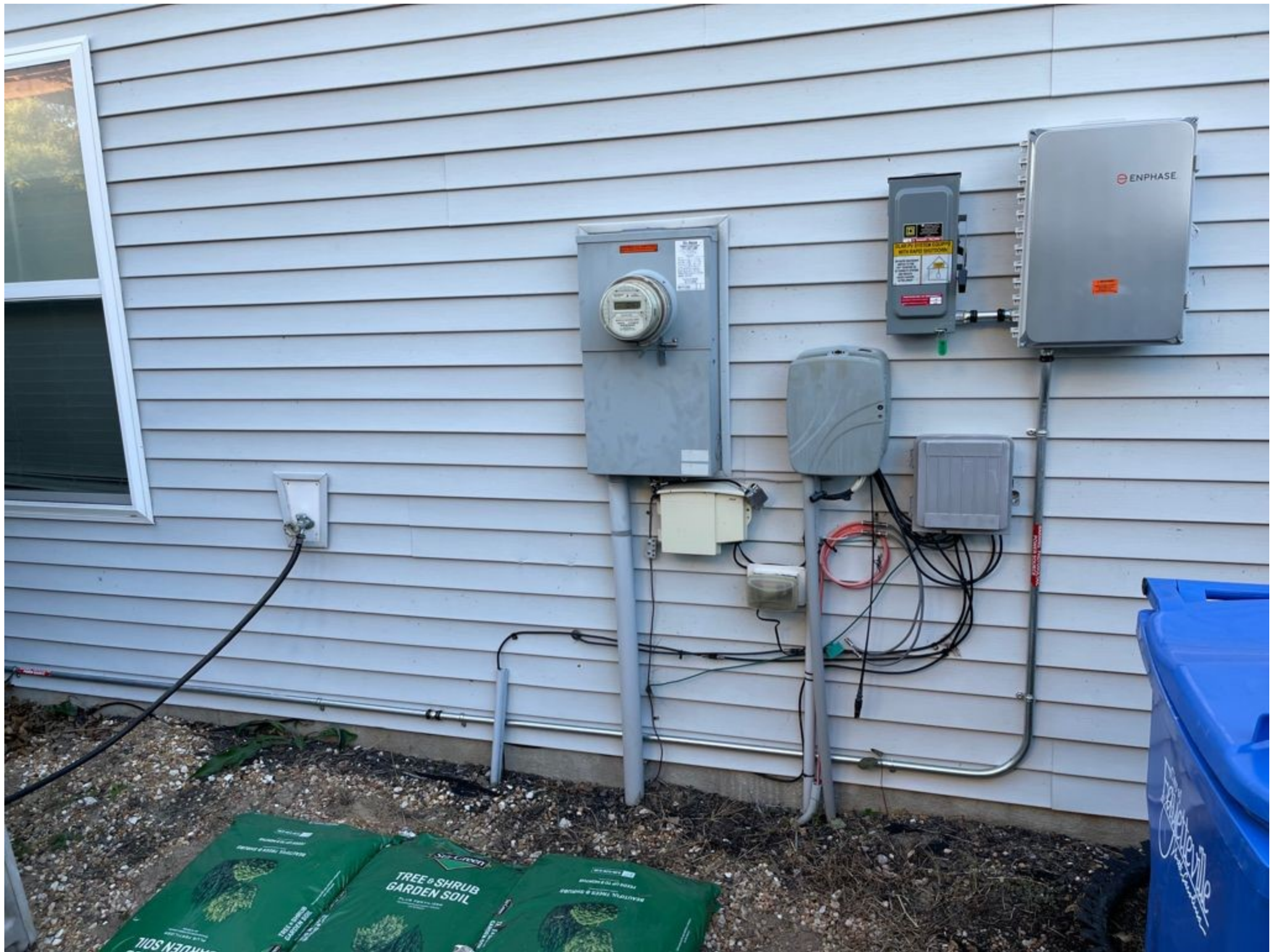
**SOLAR PV SYSTEM EQUIPPED
WITH RAPID SHUTDOWN**

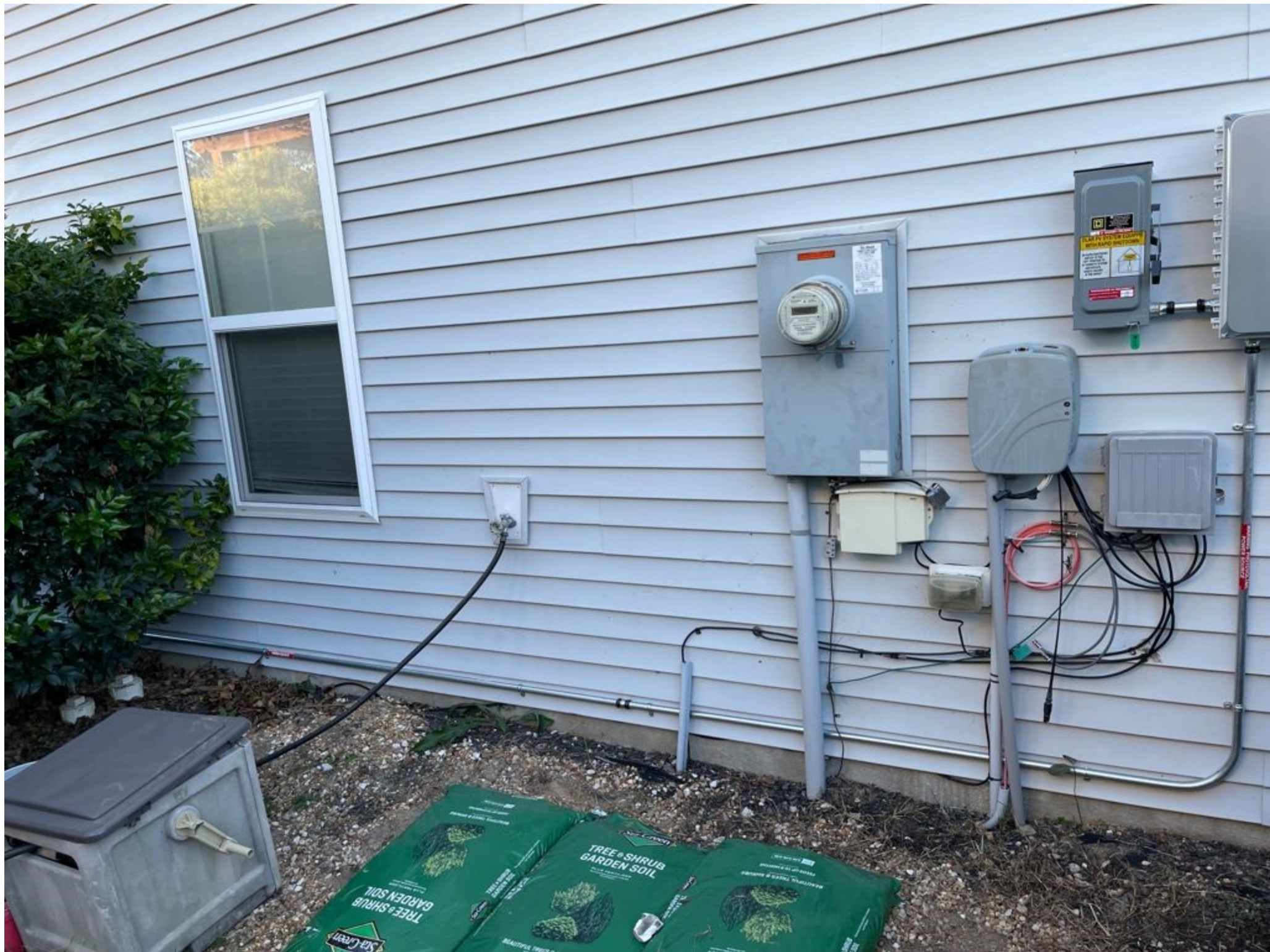
TURN RAPID SHUTDOWN
SWITCH TO THE
"OFF" POSITION TO
SHUT DOWN PV SYSTEM
AND REDUCE
SHOCK HAZARD
IN THE ARRAY



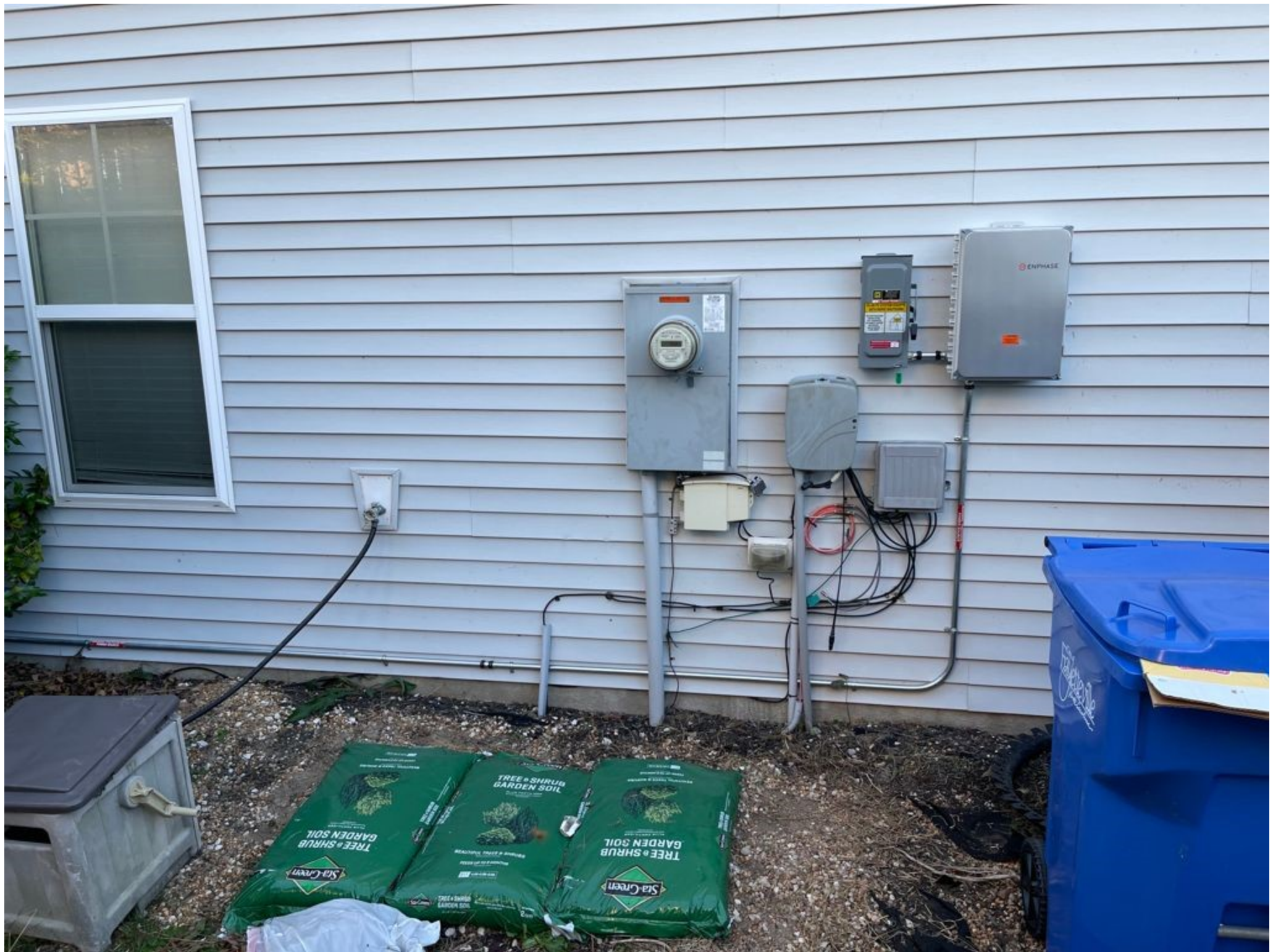
PHOTOVOLTAIC AC DISCONNECT
MAXIMUM AC OPERATING CURRENT: 40
NOMINAL OPERATING AC VOLTAGE: 240





















 **SOLADECK**
www.rstc.com



3114037

Photovoltaic Combiner/Enclosure Conforms to UL 8743; Certified to CSA C22.2 No. 200, Nema Type 3R

Q1 Q2 Q3 Q4 21 22 23 24

0799 Series 0799 E-Series 0766-41AD

Maximum Ratings: 1000 VDC/180 AMPS; 480 VAC/60 AMPS

 WARNING	 AVERTISSEMENT
<p>HIGH VOLTAGE, KEEP OUT! RISK OF ELECTRICAL SHOCK. ONLY TRAINED SERVICE PERSONNEL ALLOW ACCESS. SUITABLE FOR PHOTOVOLTAIC USE. APPROVED FOR USE WITH FIELD-INSTALLED CONDUCTORS SIZED FOR AN ALLOWABLE AMPACITY OF 16 AT 90 °C. AN EXTERNAL OUTPUT CIRCUIT (DISCONNECTING MEANS SHALL BE PROVIDED WHEN REQUIRED BY THE CANADIAN ELECTRICAL CODE, PART 1). WARNING: MORE THAN ONE LIVE CIRCUIT. SEE DIAGRAM.</p>	<p>HAUTE TENSION, GARDER HORS! RISQUE DE CHOC ELECTRIQUE. SEUL LE PERSONNEL DE MAINTENANCE QUALIFIE EST ACCESSOIRABLE. POUR USAGE PHOTOVOLTAIQUE. APPROUVE POUR UTILISATION AVEC DES CONDUCTEURS METALLIQUES SUR PLACE DE GROISELIER CONVENUANT A UN COURANT ADMISSE (2 TOR 90 AT 90C). DISPOSITIF DE DECONNEXION DU CIRCUIT DE SORTIE EXTERNE OBLIGATOIRE SI EXIGE PAR LE CODE CANADIEN DE L'ELECTRICITE, PREMIERE PARTIE. AVERTISSEMENT: PLUSIEURS CIRCUITS SOUS TENSION. VOIR LE SCHEMA.</p>

RSTC Enterprises
Patent No. US 7,026,118 B1

















