



SOLADECK

www.soladeck.com

Photovoltaic Capacitor/Enclosure Certified to UL 1741, Certified to CSA C22.5 No. 296, Series Type 1P

Q1 Q2 Q3 Q4 21 22 23 24

0799 Series 0795 E-Series 0766-41AD

Maximum Ratings: 1000 VDC/180 AMPS; 480 VAC/60 AMPS

	⚠ WARNING	⚠ AVERTISSEMENT
	<p>HIGH VOLTAGE. KEEP OUT!</p> <p>RISK OF ELECTRICAL SHOCK. ONLY TRAINED SERVICE PERSONNEL ALLOW ACCESS. SUITABLE FOR PHOTOVOLTAC USE. APPROVED FOR USE WITH RECOMMENDED CONDUCTORS SIZED FOR AN ALLOWABLE AMPACITY OF 30 AT 90°C. AN EXTERNAL OUTPUT CABLE DISCONNECTING MEANS SHALL BE PROVIDED WHEN REQUIRED BY THE CANADIAN ELECTRICAL CODE, PART 1. WARNING MORE THAN ONE LIVE CIRCUIT. SEE DIAGRAM.</p>	<p>HAUTE TENSION. GARDER HORS.</p> <p>RISQUE DE CHOC ELECTRIQUE. SEUL LE PERSONNEL DE MAINTENANCE QUALIFIE EST AUTORISE POUR ACCES. APPROUVE POUR UTILISATION AVEC DES CONDUCTEURS METALLIQUES SUR PLACE DE CONDUCTEURS RECOMMANDES A UN COURANT PERMIS DE 30 AT 90°C. DISPOSITIF DE DECONNEXION EN CABLE POUR LE CODE CANADIEN DE L'ELECTRICITE, PREMIERE PARTIE. AVERTISSEMENT PLUSIEURS CIRCUITS SOUS TENSION. VOIR LE SCHEMA.</p>

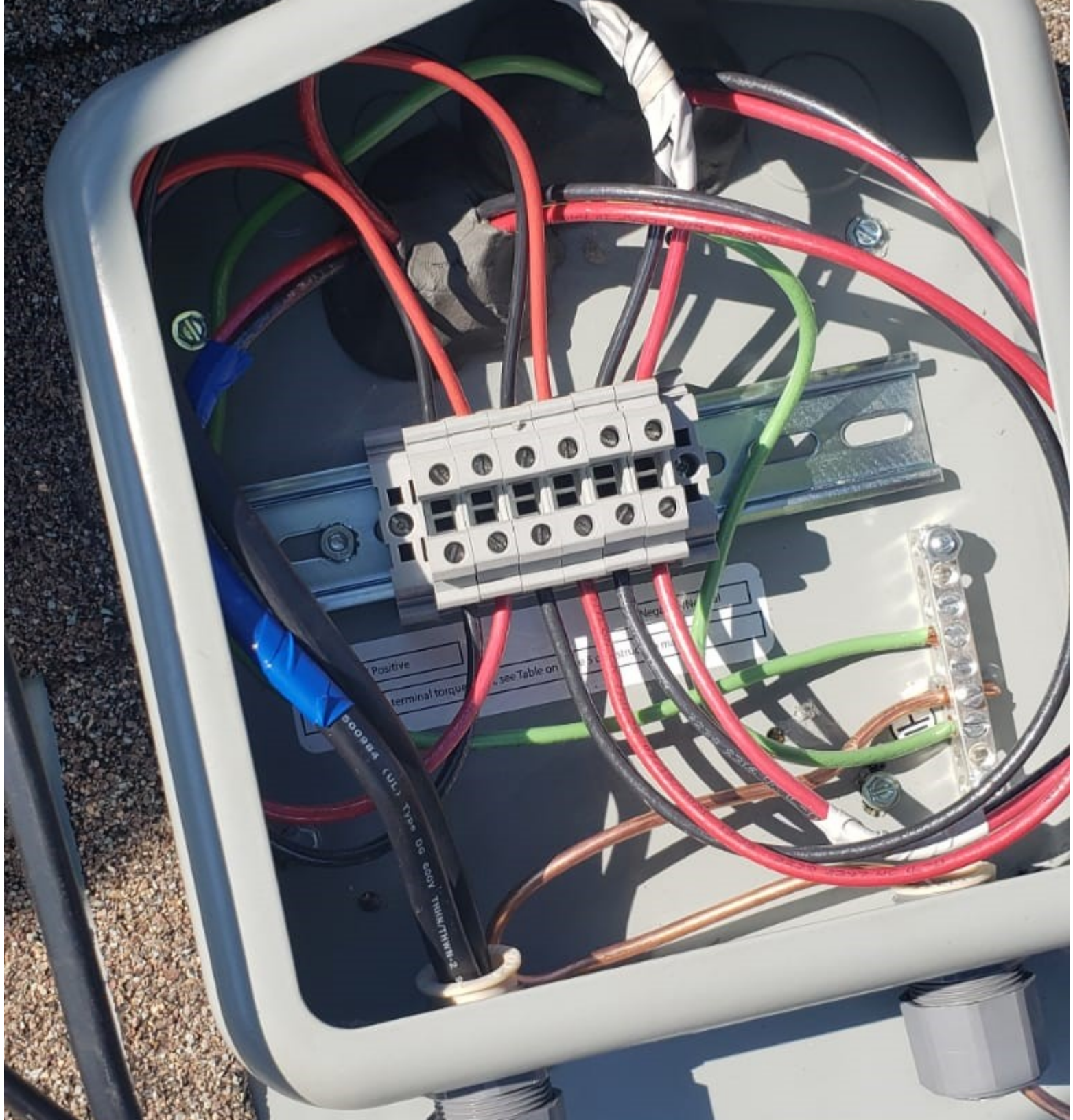


















WARNING: PHOTOVOLTAIC
POWER SOURCE

WARNING: PHOTOVOLTAIC
POWER SOURCE

22

FT

701A L1













L1

L2

AC NEUTRAL

WARNING
FOR CONTINUED PROTECTION
AGAINST RISK OF FIRE
REPLACE ONLY WITH SAME
TYPE AND RATING OF FUSE.
15 AMP
125 VAC, 1/16A

L2

IT MUST BE USED ONLY
WITH THE ORIGINAL MANUFACTURER'S FUSE

15 AMP
125 VAC, 1/16A

Max. Max
(2, 3B)
(7, 4B)
(11, 1B)

Triente
e la
er
le
cmc
n el
en este
to

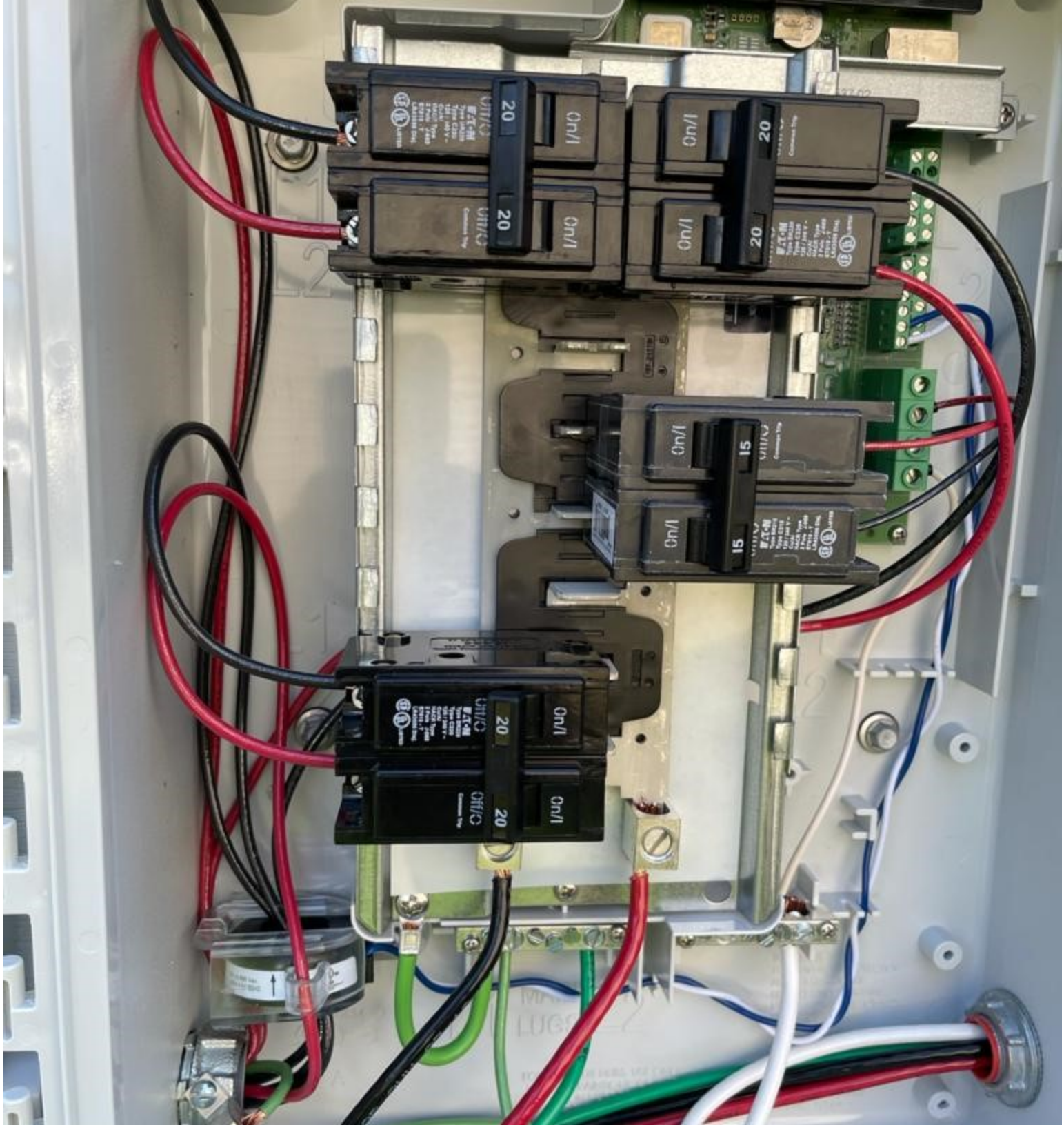
CE

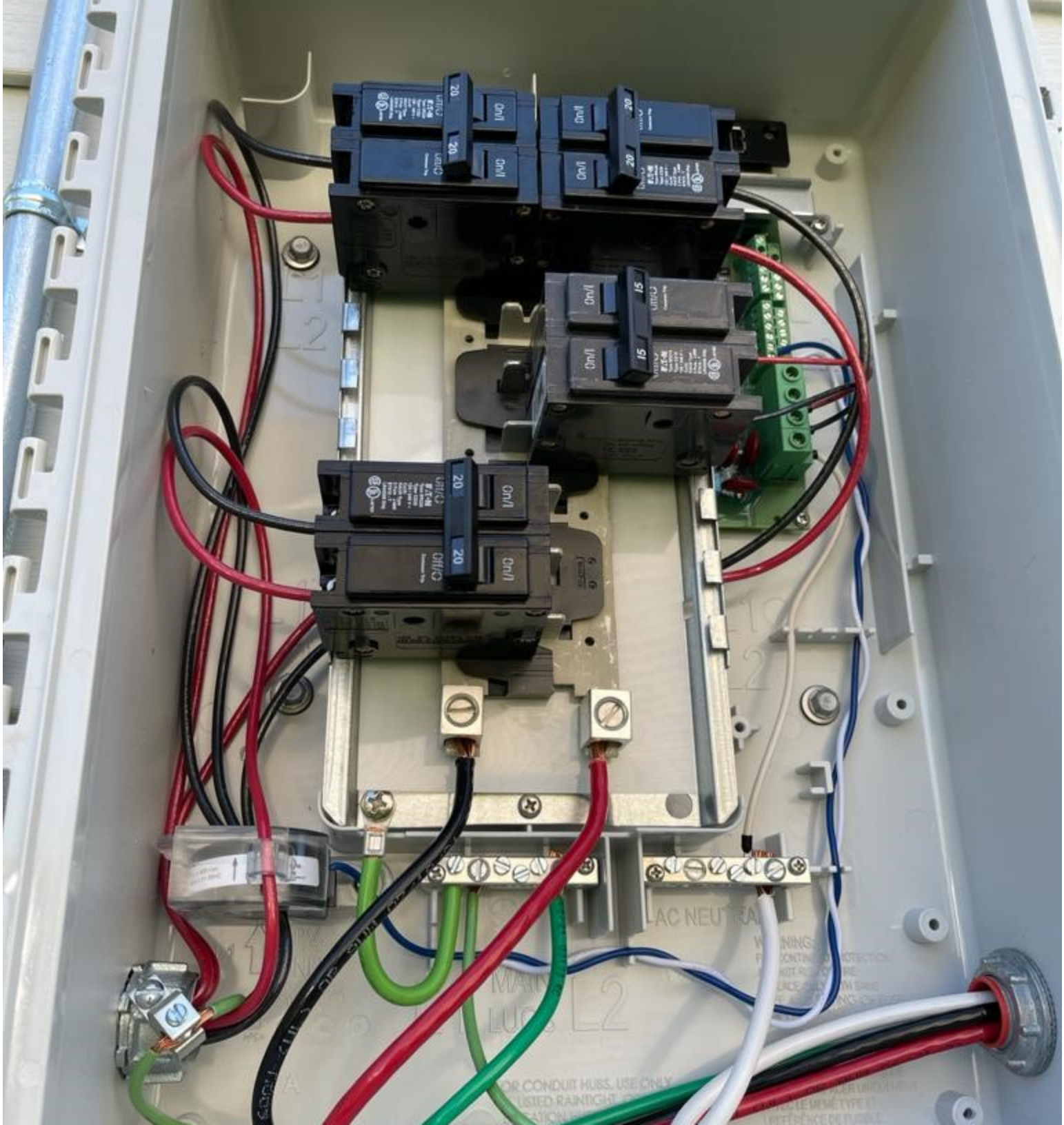
2-052-04

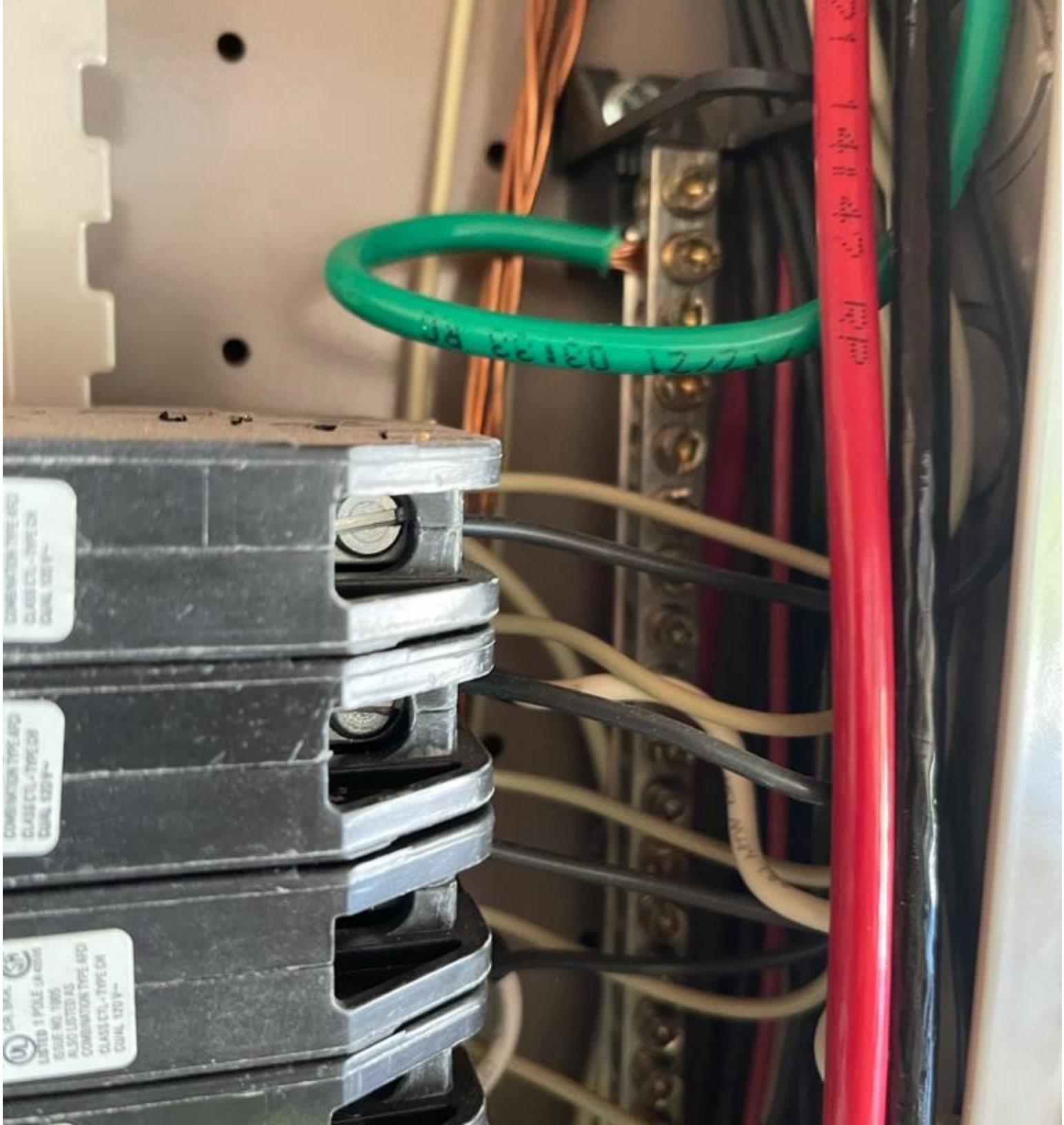
1. Changing wires (re-wiring) - Cables y alambres (re-almantado)
2. Changing wire gauge - Cambiar el calibre de los cables
3. Changing wire material - Cambiar el material de los cables
4. Changing wire length - Cambiar la longitud de los cables
5. Changing wire color - Cambiar el color de los cables
6. Changing wire type - Cambiar el tipo de cables
7. Changing wire size - Cambiar el tamaño de los cables
8. Changing wire diameter - Cambiar el diámetro de los cables
9. Changing wire cross-section - Cambiar la sección transversal de los cables
10. Changing wire weight - Cambiar el peso de los cables
11. Changing wire strength - Cambiar la resistencia de los cables
12. Changing wire flexibility - Cambiar la flexibilidad de los cables
13. Changing wire conductivity - Cambiar la conductividad de los cables
14. Changing wire resistance - Cambiar la resistencia de los cables
15. Changing wire impedance - Cambiar la impedancia de los cables
16. Changing wire capacitance - Cambiar la capacitancia de los cables
17. Changing wire inductance - Cambiar la inductancia de los cables
18. Changing wire frequency - Cambiar la frecuencia de los cables
19. Changing wire wavelength - Cambiar la longitud de onda de los cables
20. Changing wire phase - Cambiar la fase de los cables
21. Changing wire polarization - Cambiar la polarización de los cables
22. Changing wire modulation - Cambiar la modulación de los cables
23. Changing wire encoding - Cambiar el codificado de los cables
24. Changing wire decoding - Cambiar el decodificado de los cables
25. Changing wire encryption - Cambiar el cifrado de los cables
26. Changing wire decryption - Cambiar el descifrado de los cables
27. Changing wire authentication - Cambiar la autenticación de los cables
29. Changing wire authorization - Cambiar la autorización de los cables
30. Changing wire accounting - Cambiar el registro de los cables
31. Changing wire auditing - Cambiar la auditoría de los cables
32. Changing wire monitoring - Cambiar el monitoreo de los cables
33. Changing wire logging - Cambiar el registro de los cables
34. Changing wire reporting - Cambiar el informe de los cables
35. Changing wire alerting - Cambiar la alerta de los cables
36. Changing wire troubleshooting - Cambiar la resolución de problemas de los cables
37. Changing wire maintenance - Cambiar el mantenimiento de los cables
38. Changing wire testing - Cambiar la prueba de los cables
39. Changing wire calibration - Cambiar la calibración de los cables
40. Changing wire verification - Cambiar la verificación de los cables
41. Changing wire validation - Cambiar la validación de los cables
42. Changing wire documentation - Cambiar la documentación de los cables
43. Changing wire communication - Cambiar la comunicación de los cables
44. Changing wire interaction - Cambiar la interacción de los cables
45. Changing wire integration - Cambiar la integración de los cables
46. Changing wire interoperability - Cambiar la interoperabilidad de los cables
47. Changing wire compatibility - Cambiar la compatibilidad de los cables
48. Changing wire portability - Cambiar la portabilidad de los cables
49. Changing wire mobility - Cambiar la movilidad de los cables
50. Changing wire scalability - Cambiar la escalabilidad de los cables
51. Changing wire flexibility - Cambiar la flexibilidad de los cables
52. Changing wire extensibility - Cambiar la extensibilidad de los cables
53. Changing wire adaptability - Cambiar la adaptabilidad de los cables
54. Changing wire configurability - Cambiar la configurabilidad de los cables
55. Changing wire reconfigurability - Cambiar la reconfigurabilidad de los cables
56. Changing wire modifiability - Cambiar la modificabilidad de los cables
57. Changing wire upgradeability - Cambiar la capacidad de actualización de los cables
58. Changing wire downgradability - Cambiar la capacidad de actualización de los cables
59. Changing wire reversibility - Cambiar la capacidad de actualización de los cables
60. Changing wire recoverability - Cambiar la capacidad de actualización de los cables
61. Changing wire resilience - Cambiar la capacidad de actualización de los cables
62. Changing wire robustness - Cambiar la capacidad de actualización de los cables
63. Changing wire fault tolerance - Cambiar la capacidad de actualización de los cables
64. Changing wire error handling - Cambiar la capacidad de actualización de los cables
65. Changing wire recovery - Cambiar la capacidad de actualización de los cables
66. Changing wire self-healing - Cambiar la capacidad de actualización de los cables
67. Changing wire self-configuration - Cambiar la capacidad de actualización de los cables
68. Changing wire self-optimization - Cambiar la capacidad de actualización de los cables
69. Changing wire self-protection - Cambiar la capacidad de actualización de los cables
70. Changing wire self-repair - Cambiar la capacidad de actualización de los cables
71. Changing wire self-improvement - Cambiar la capacidad de actualización de los cables
72. Changing wire self-learning - Cambiar la capacidad de actualización de los cables
73. Changing wire self-adaptation - Cambiar la capacidad de actualización de los cables
74. Changing wire self-organization - Cambiar la capacidad de actualización de los cables
75. Changing wire self-management - Cambiar la capacidad de actualización de los cables
76. Changing wire self-governance - Cambiar la capacidad de actualización de los cables
77. Changing wire self-regulation - Cambiar la capacidad de actualización de los cables
78. Changing wire self-control - Cambiar la capacidad de actualización de los cables
79. Changing wire self-direction - Cambiar la capacidad de actualización de los cables
80. Changing wire self-motivation - Cambiar la capacidad de actualización de los cables
81. Changing wire self-empowerment - Cambiar la capacidad de actualización de los cables
82. Changing wire self-actualization - Cambiar la capacidad de actualización de los cables
83. Changing wire self-fulfillment - Cambiar la capacidad de actualización de los cables
84. Changing wire self-actualization - Cambiar la capacidad de actualización de los cables
85. Changing wire self-actualization - Cambiar la capacidad de actualización de los cables
86. Changing wire self-actualization - Cambiar la capacidad de actualización de los cables
87. Changing wire self-actualization - Cambiar la capacidad de actualización de los cables
88. Changing wire self-actualization - Cambiar la capacidad de actualización de los cables
89. Changing wire self-actualization - Cambiar la capacidad de actualización de los cables
90. Changing wire self-actualization - Cambiar la capacidad de actualización de los cables
91. Changing wire self-actualization - Cambiar la capacidad de actualización de los cables
92. Changing wire self-actualization - Cambiar la capacidad de actualización de los cables
93. Changing wire self-actualization - Cambiar la capacidad de actualización de los cables
94. Changing wire self-actualization - Cambiar la capacidad de actualización de los cables
95. Changing wire self-actualization - Cambiar la capacidad de actualización de los cables
96. Changing wire self-actualization - Cambiar la capacidad de actualización de los cables
97. Changing wire self-actualization - Cambiar la capacidad de actualización de los cables
98. Changing wire self-actualization - Cambiar la capacidad de actualización de los cables
99. Changing wire self-actualization - Cambiar la capacidad de actualización de los cables
100. Changing wire self-actualization - Cambiar la capacidad de actualización de los cables

Conductor	Wire	Wire	Wire	Wire	Wire	Wire
B-0175	1/4"	B-100	1/2"	B-125	3/4"	B-150
B-175	1/2"	B-200	3/4"	B-250	1"	B-300









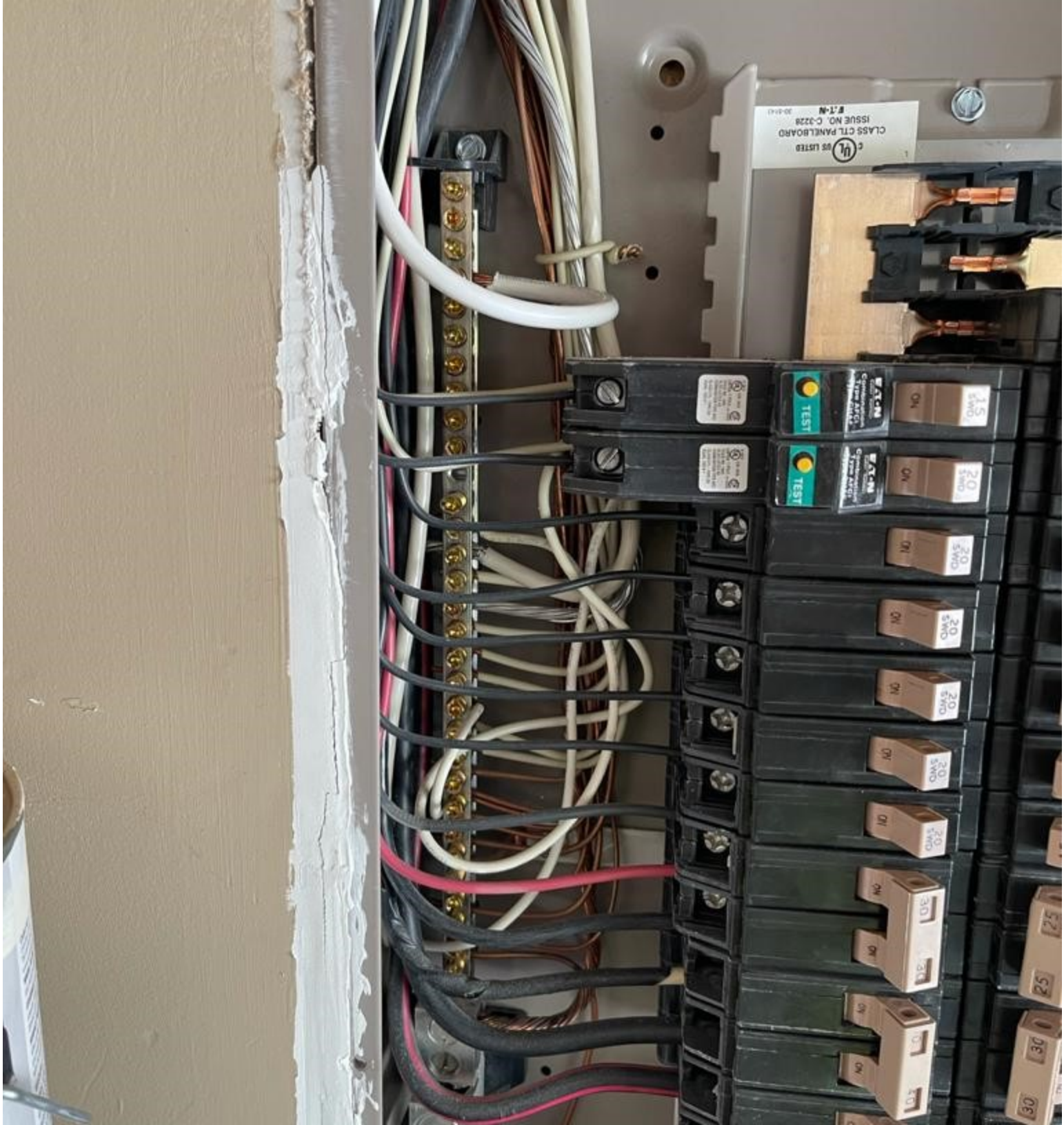
COMBINATION TYPE MFD
CLASS CT. - TYPE C2
CIR. NO. 1001

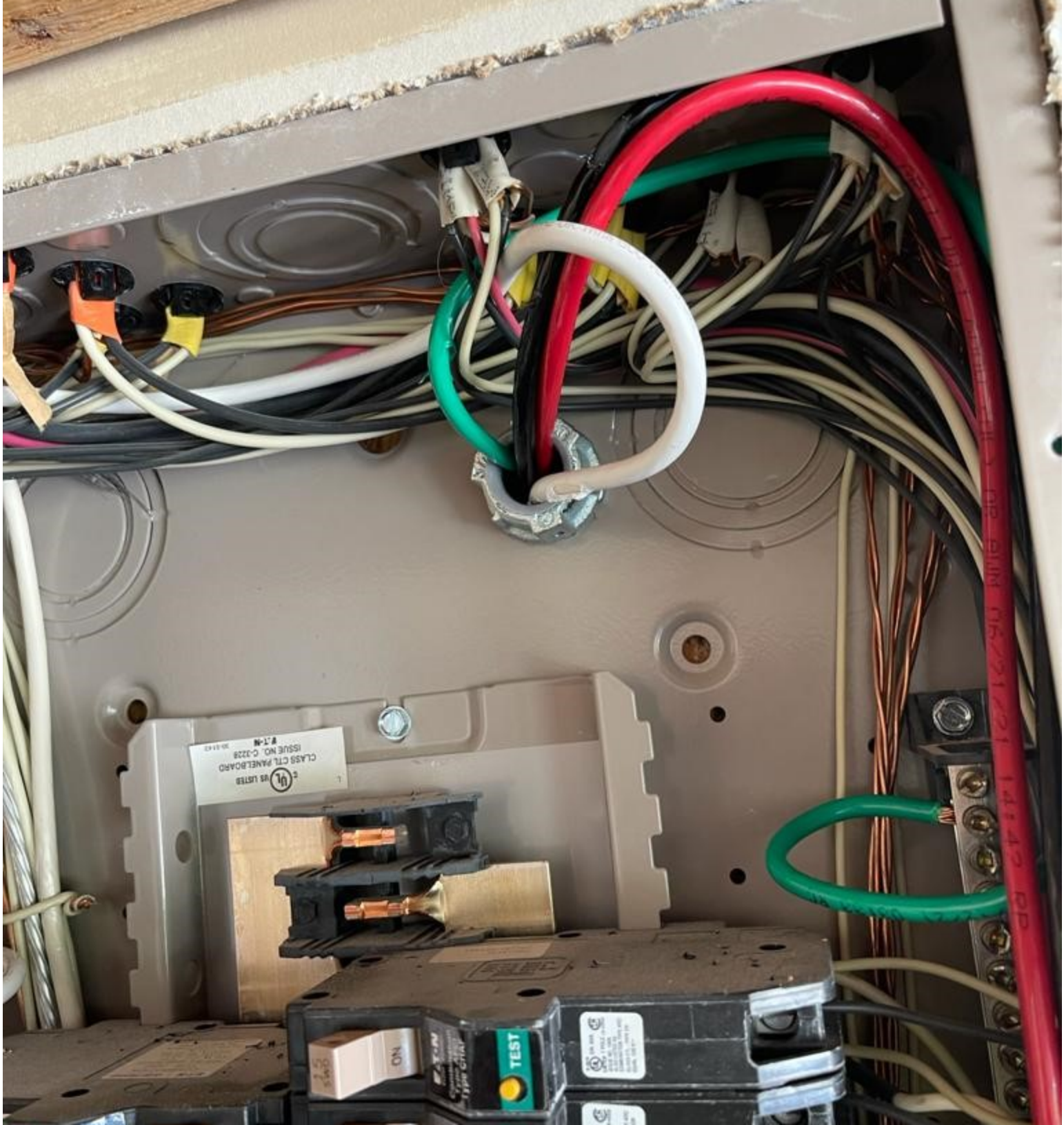
COMBINATION TYPE MFD
CLASS CT. - TYPE C2
CIR. NO. 1001

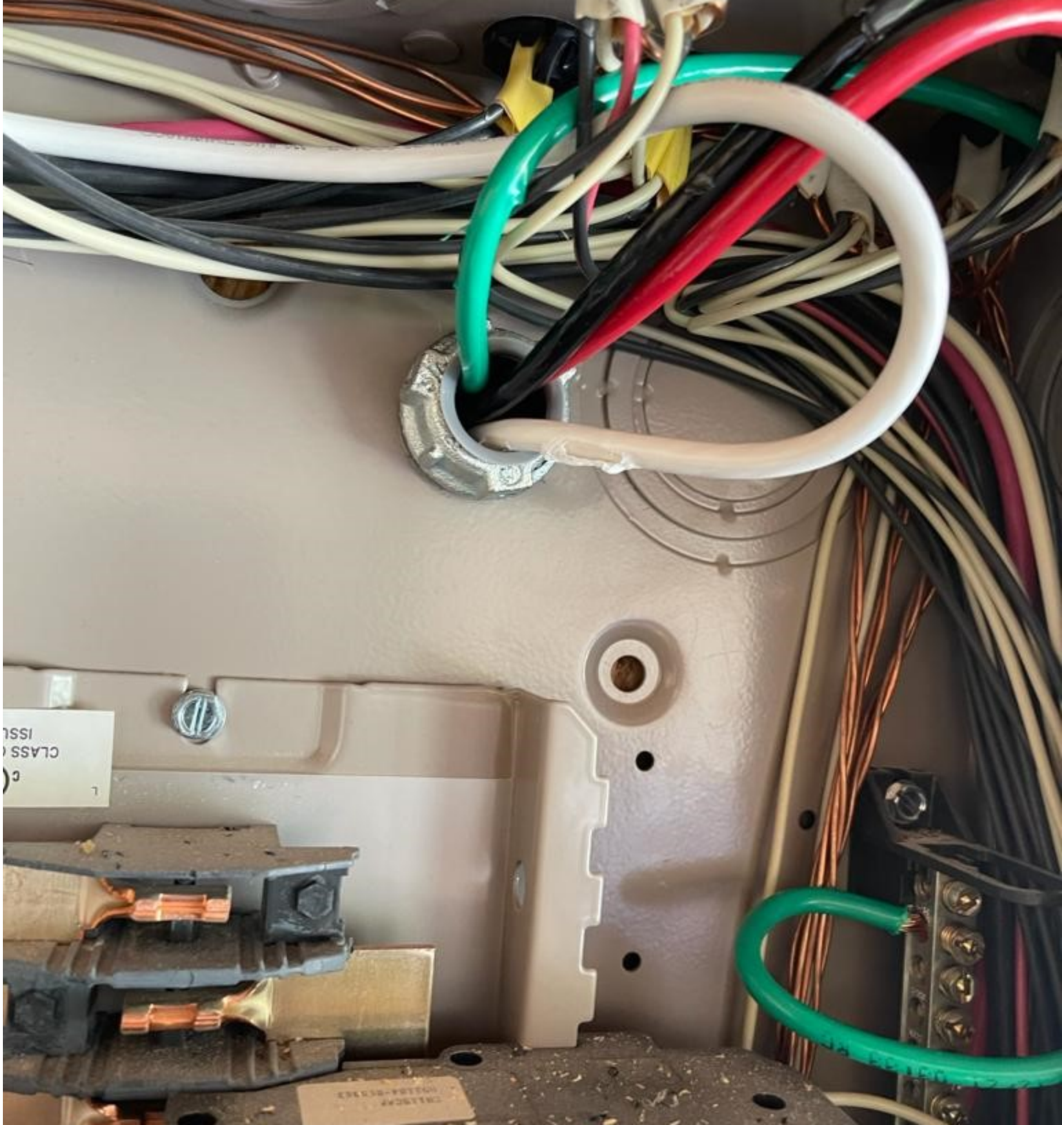
UL LISTED AS
ALSO LISTED AS
CLASS CT. - TYPE C2
CIR. NO. 1001

08122 08

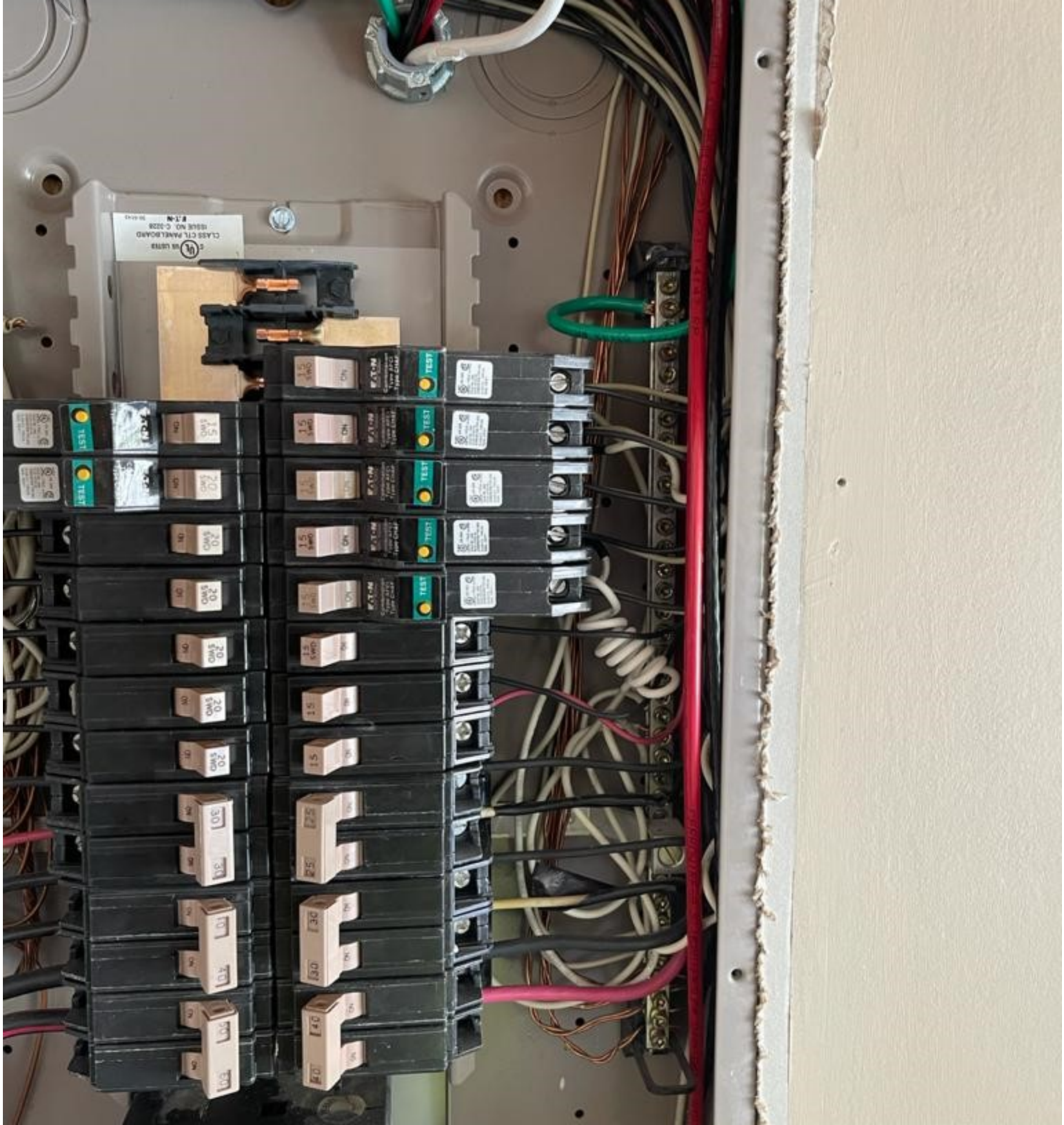
08122 08

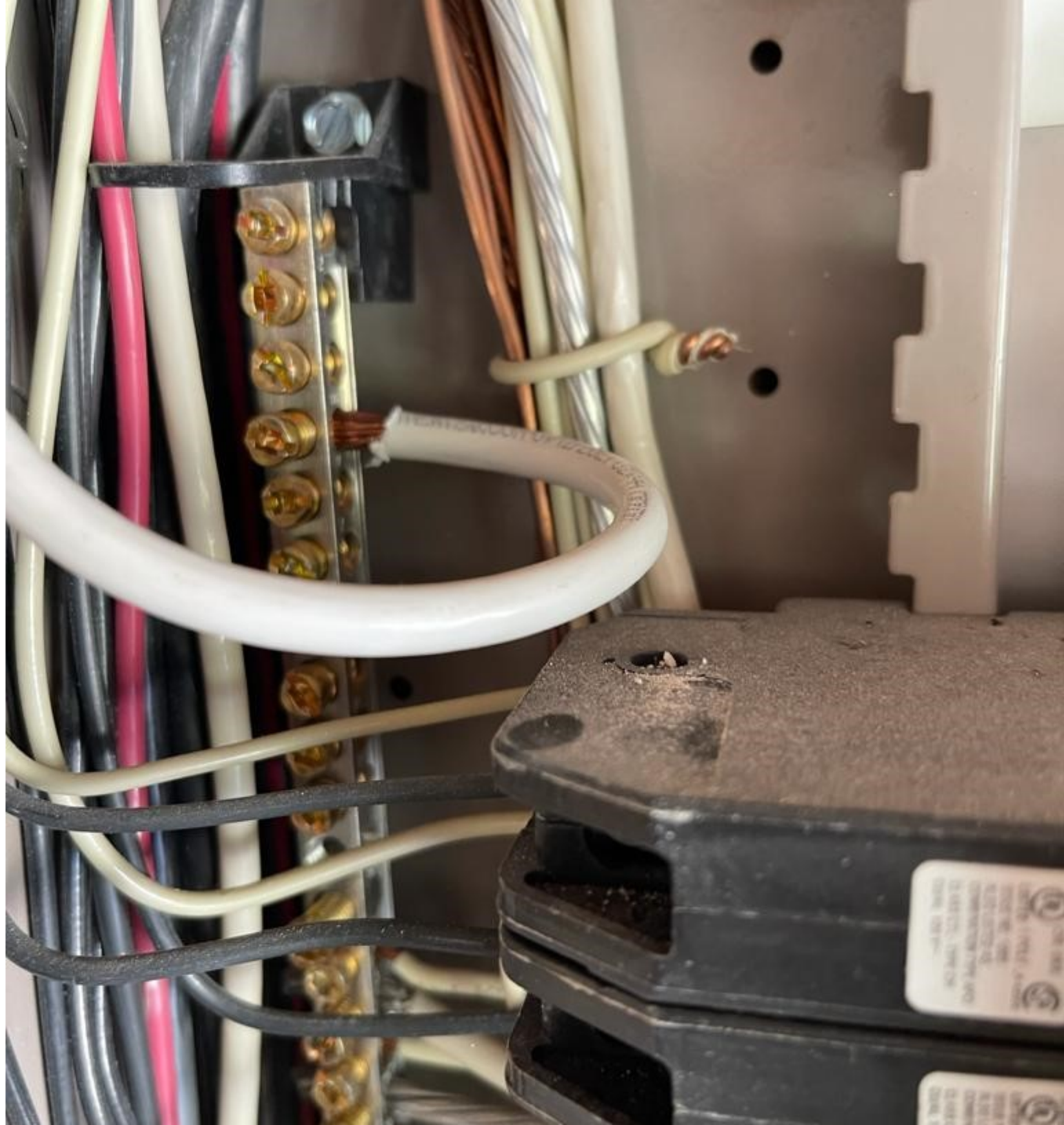


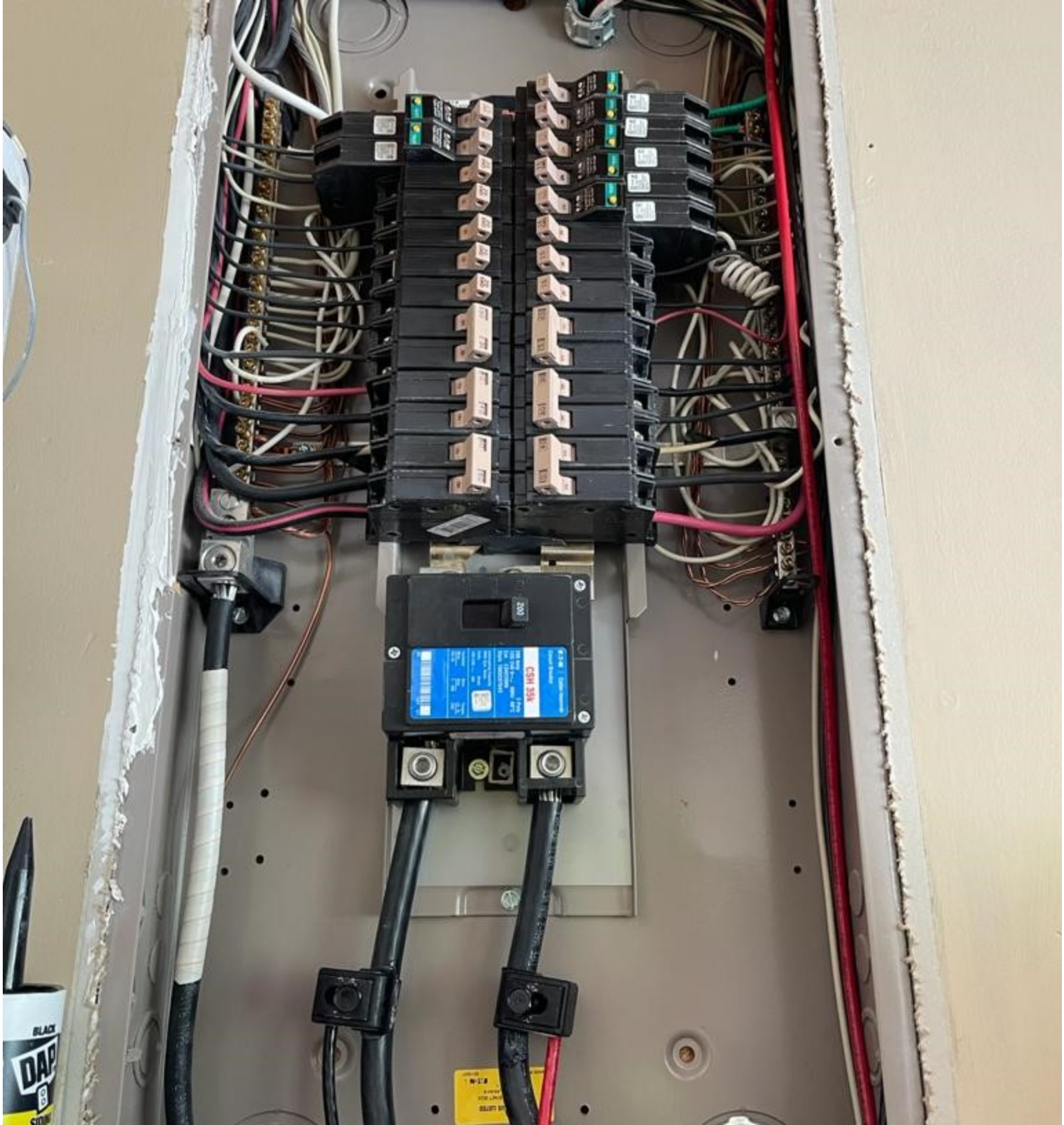












⚠ WARNING DUAL POWER SOURCE
SECOND SOURCE IS PHOTOVOLTAIC SYSTEM

lac
RIOR
Trim Paint
WARRANTY
BY APPLICATION | EASY CLEANUP
Children's Rooms & Hallways
BASE 1 / BASE LIGERA
SATIN
ONE GALLON / 3.78 L

Glidden
GARAGE FLOOR
READY TO USE
DURABLE
SOAP & WATER
GUARANTEED
Grab-N-Go
SATIN

NON CONTACT!

TITE
STAB

DAP
MAX PLUS

Yellow container

 **WARNING DUAL POWER SOURCE**
SECOND SOURCE IS PHOTOVOLTAIC SYSTEM
596-00495 

 ENPHASE.

 **WARNING**
POWER SOURCE OUTPUT
CONNECTION. DO NOT
RELOCATE THIS
OVERCURRENT DEVICE.

30
34

⚠ WARNING DUAL POWER SOURCE
SECOND SOURCE IS PHOTOVOLTAIC SYSTEM



16367508
772577-321E

FOCUS kWh
TYPE A2 FORM 28 Q200 240V 3W 60 Hz 75kVA 10 T2
SOUTH RIVER EMC
TWACS 16367508

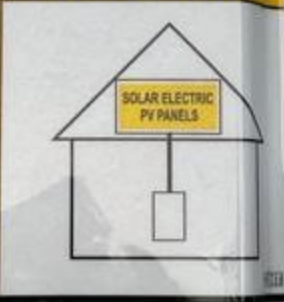
⚠ WARNING
HAZARD OF ELECTRICAL
SHOCK OR BURN
DO NOT BREAK SEAL
CONTACT UTILITY
FOR SERVICE

 GENERAL DUTY
SAFETY SWITCH
INTERRUPTOR DE
SEGURIDAD DE
SERVICIO GENERAL
60 A
240 Vac / V-

 DANGER / PELIGRO

**SOLAR PV SYSTEM EQUIPPED
WITH RAPID SHUTDOWN**

TURN RAPID SHUTDOWN
SWITCH TO THE
"OFF" POSITION TO
SHUT DOWN PV SYSTEM
AND REDUCE
SHOCK HAZARD
IN THE ARRAY



PHOTOVOLTAIC AC DISCONNECT
MAXIMUM AC OPERATING CURRENT: 38
NOMINAL OPERATING AC VOLTAGE: 240





IQ Combiner 3 ES

Photovoltaic
Combiner Box
X-IQ-AM1-240-3-ES



Electrical ratings

Voltage 240VAC, 60Hz
DG Breakers 80A MAX (combined)
DG Inputs 64A MAX (combined)
Output 65A MAX, 90A MAX feeder OCPD
Temperature 46°C MAX ambient
Use only Eaton BR series Breakers (60A max)

S/N:

202126016263

P/N:

883-00820 11

**Dedicated solar and DG Combiner Box - do not add loads 10 AMP
Envoy Breaker not used for backfeed**

Connection	Wire sizes	Torque
DG Breaker	14-10 AWG	2.2 Nm (20 lb-in)
	8 AWG	2.8 Nm (25 lb-in)
	6-4 AWG	3.0 Nm (27 lb-in)
60A Circuit Breaker only	4-1/0 AWG	5.0 Nm (45 lb-in)
Neutral and ground		
Large screw	14-1/0 AWG	5.0 Nm (45 lb-in)
Small screw	6-14 AWG	2.2 Nm (20 lb-in)
Main lug	10-4 AWG	5.0 Nm (45 lb-in)
	3-2/0 AWG	5.6 Nm (50 lb-in)

Copper conductors only, rated min. 75°C.
Follow NFPA 70 (NEC), or CSA C22.1 part 1, and all local codes.

For DG Breakers larger than 20A, use wire insulated for 90°C
based on 75°C ampacities.

For IQ-8 Sy









