



CAUTION: SOLAR CIRCUIT



⚠ WARNING
DUAL POWER SUPPLY
SOURCES: UTILITY GRID
AND PV SOLAR
ELECTRIC SYSTEM

**PHOTOVOLTAIC SYSTEM
EQUIPPED WITH
RAPID SHUTDOWN**



**SOLAR PV SYSTEM EQUIPPED
WITH RAPID SHUTDOWN**

<p>TURN RAPID SHUTDOWN SWITCH TO THE "OFF" POSITION TO SHUT DOWN CONDUCTORS OUTSIDE THE ARRAY. CONDUCTORS WITHIN ARRAY REMAIN ENERGIZED IN SUNLIGHT</p>	
---	--


CAUTION: SOLAR CIRCUIT

GENERAL DUTY
SAFETY SWITCH
INTERRUPTOR DE
SEGURIDAD DE
SERVICIO GENERAL
60 A
240 Vac / V-

DANGER / PELIGRO
ELECTRIC SHOCK, EXPLOSION, OR ARC FLASH



**GENERAL DUTY
SAFETY SWITCH
INTERRUPTOR DE
SEGURIDAD DE
SERVICIO GENERAL**
60 A
240 Vac / V~



⚠ DANGER / PELIGRO
HAZARD OF ELECTRIC SHOCK, EXPLOSION, OR ARC FLASH
PELIGRO DE DESCARGA ELÉCTRICA, EXPLOSIÓN O
DESTELLO POR ARQUEO

- Apply appropriate personal protective equipment (PPE) and follow safe electrical work practices. See NFPA 70E.
- This equipment must only be installed and serviced by qualified electrical personnel.
- Never operate energized switch with door open. Keep door fastened.
- Turn off switch before removing or installing fuses or making load side connections.
- Always use a properly rated voltage sensing device at all line and load fuse clips to confirm switch is off.
- Utilice equipo de protección personal (EPP) apropiado y siga las prácticas de seguridad eléctrica establecidas por su Compañía (consulte la norma NFPA 70E).
- Solamente el personal eléctrico especializado deberá instalar y prestar servicio de mantenimiento a este equipo.
- Nunca haga funcionar el interruptor con la puerta abierta cuando esté energizado. Mantenga la puerta asegurada.
- Desenergice el interruptor antes de extraer o instalar fusibles o de hacer conexiones en el lado de carga.
- Siempre utilice un dispositivo de tensión nominal adecuado en los clips para fusibles de los lados de carga y línea para confirmar

PHOTOVOLTAIC AC DISCONNECT
MAXIMUM AC OPERATING CURRENT: **1.21 A**
NOMINAL OPERATING AC VOLTAGE: **240 V**
596-03942

**RAPID SHUTDOWN SWITCH
FOR SOLAR PV SYSTEM**
596-03942

⚠ WARNING
DUAL POWER SUPPLY
**SOURCES: UTILITY GRID
AND PV SOLAR
ELECTRIC SYSTEM**
596-03942

ON

OFF



**CAUTION: DO NOT INSTALL
ADDITIONAL LOADS IN THIS PANEL**

596-03942

⚠ WARNING
ELECTRICAL SHOCK HAZARD
TERMINALS ON THE LINE AND
LOAD SIDES MAY BE ENERGIZED
IN THE OPEN POSITION

596-03942





17104633
Y72577-321E

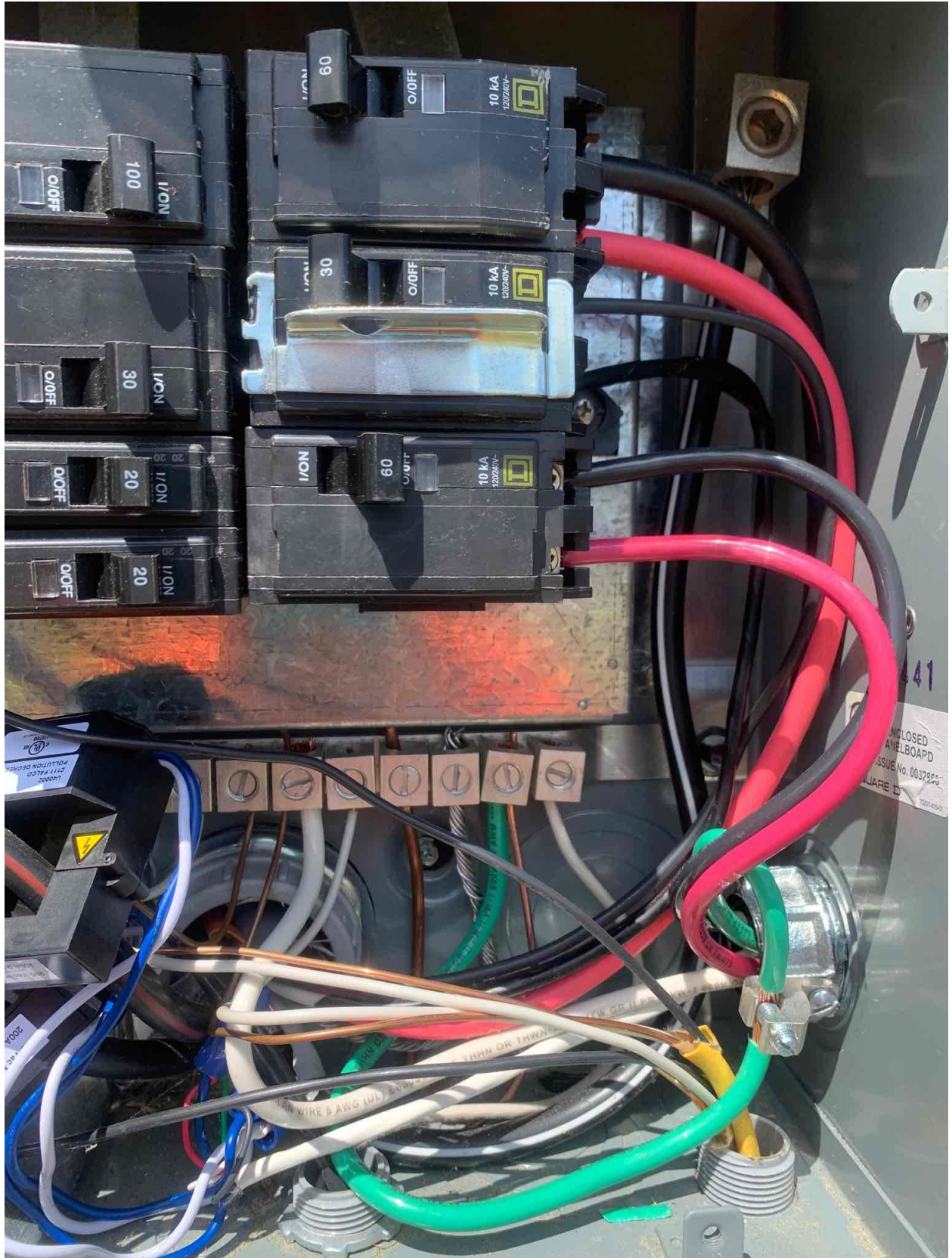
LVA 78888

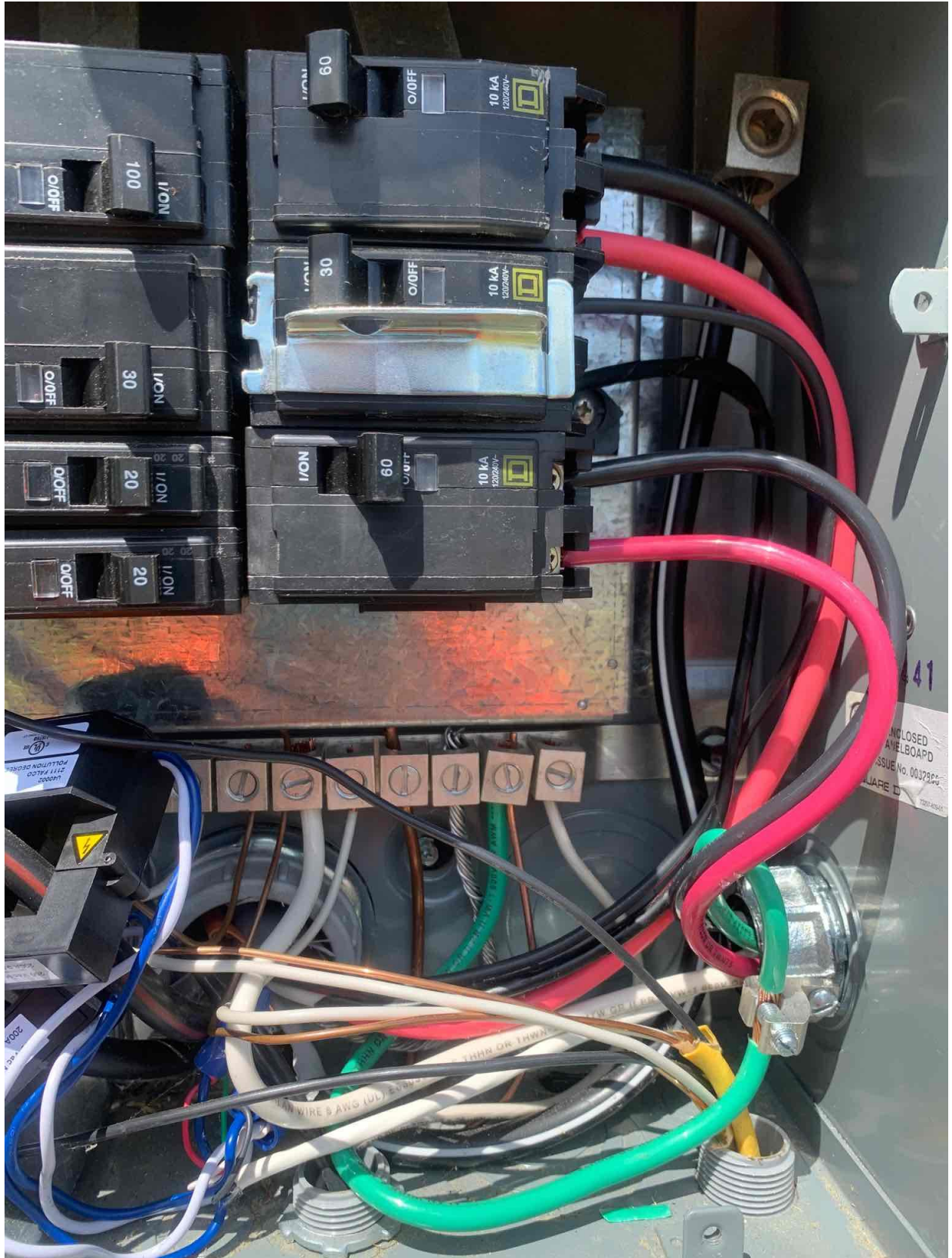
FOCUS kWh
TYPE ALF FORM 2S CL200 240V 3W 60 Hz TA=30 kWh 7.2
SOUTH RIVER EMC
TWACS 17104633

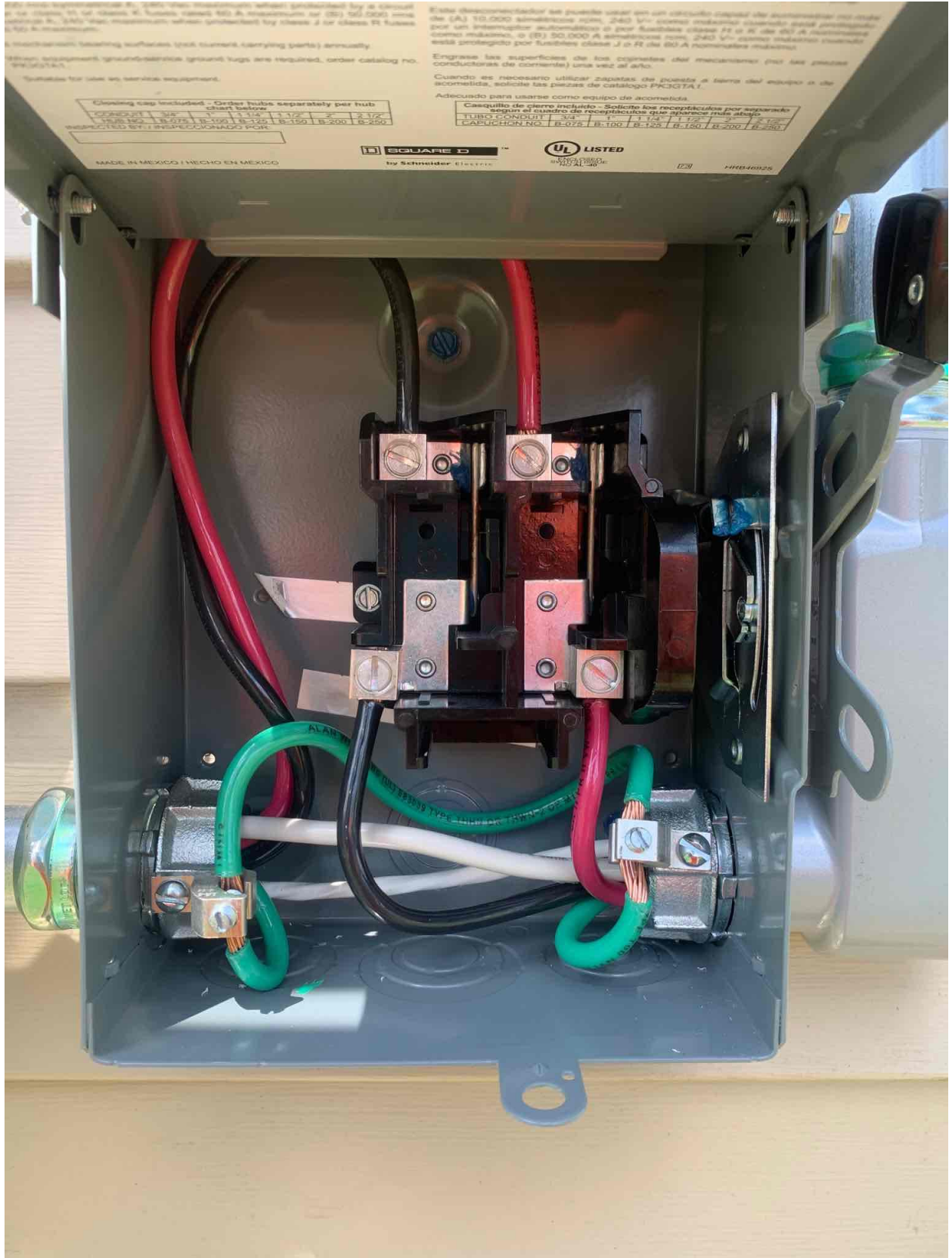
98 174 610
Landis+Gyr PATENT PENDING

0760508
SEAL

WARNING







Este interruptor de corriente puede usarse en un circuito capaz de suministrar un total de (A) 10,000 amperios con, 240 V^o como máximo cuando está protegido por un interruptor automático o por fusibles clase J o K de 60 A nominales como máximo, o (B) 50,000 A amperios con, 240 V^o como máximo cuando está protegido por fusibles clase J o K de 60 A nominales máximos.

Este desconectador se puede usar en un circuito capaz de suministrar un total de (A) 10,000 amperios con, 240 V^o como máximo cuando está protegido por un interruptor automático o por fusibles clase J o K de 60 A nominales como máximo, o (B) 50,000 A amperios con, 240 V^o como máximo cuando está protegido por fusibles clase J o K de 60 A nominales máximos.

Mechanical bearing surfaces (not current-carrying parts) annually.

Engrase las superficies de los cojinetes del mecanismo (no las partes conductoras de corriente) una vez al año.

When equipment ground-rodless ground lugs are required, order catalog no. 79-0274-1.

Cuando es necesario utilizar zapatas de puesta a tierra del equipo o de acometida, solicite las piezas de catálogo 79-0274-1.

Capuchin for use as service equipment.

Adecuado para usarse como equipo de acometida.

Closing cap included - Order hubs separately per hub chart below

CONDUIT SIZE	1/2"	3/4"	1 1/2"	2"	2 1/2"
TUBO CONDUIT	B-75	B-100	B-125	B-150	B-200

INSPECTED BY / INSPECCIONADO POR

Capuchin de cierre incluido - Solicite los receptáculos por separado según el cuadro de receptáculos que aparece más abajo

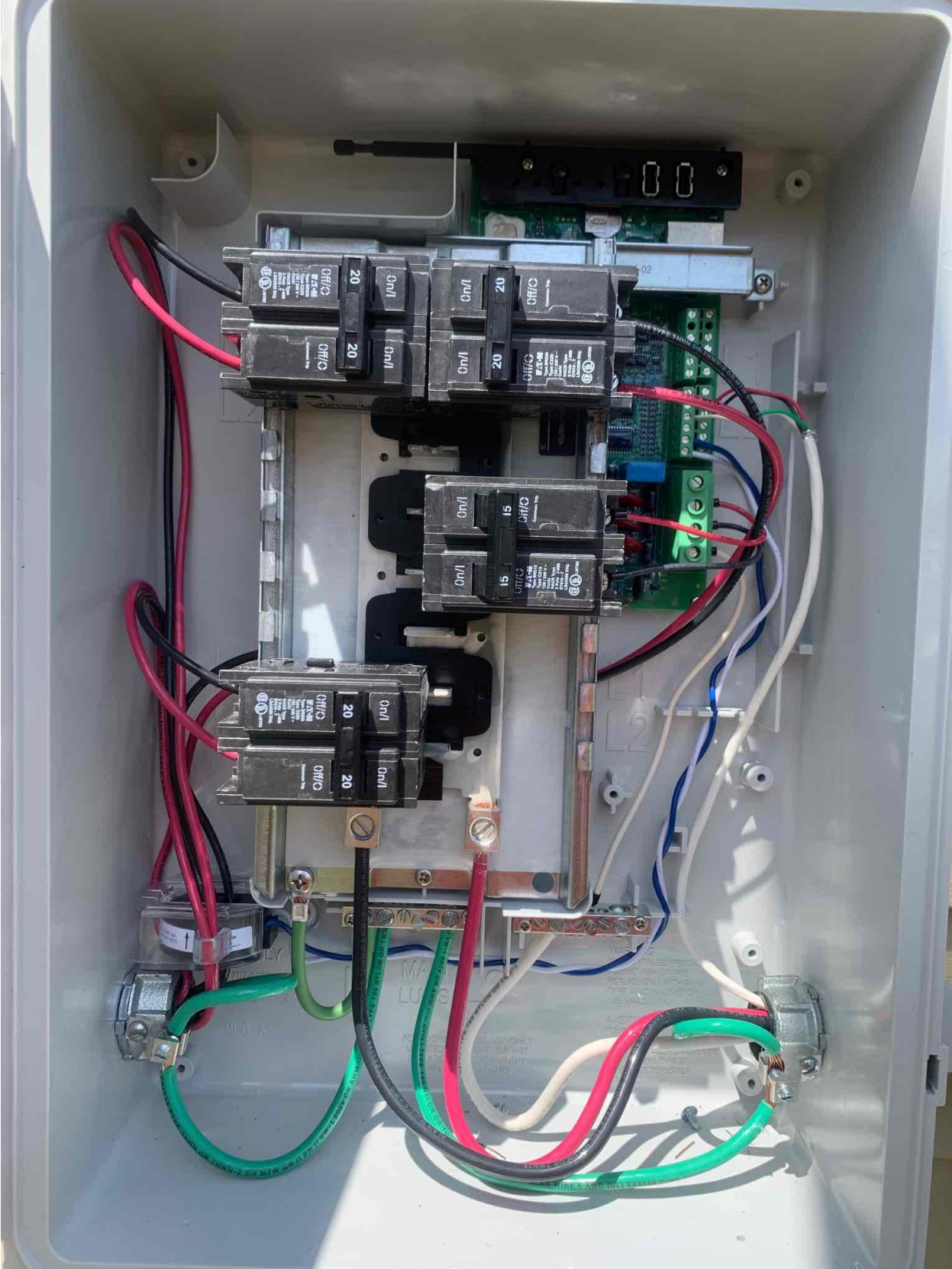
TUBO CONDUIT	3/4"	1"	1 1/2"	2"	2 1/2"
CAPUCHIN NO.	B-75	B-100	B-125	B-150	B-200

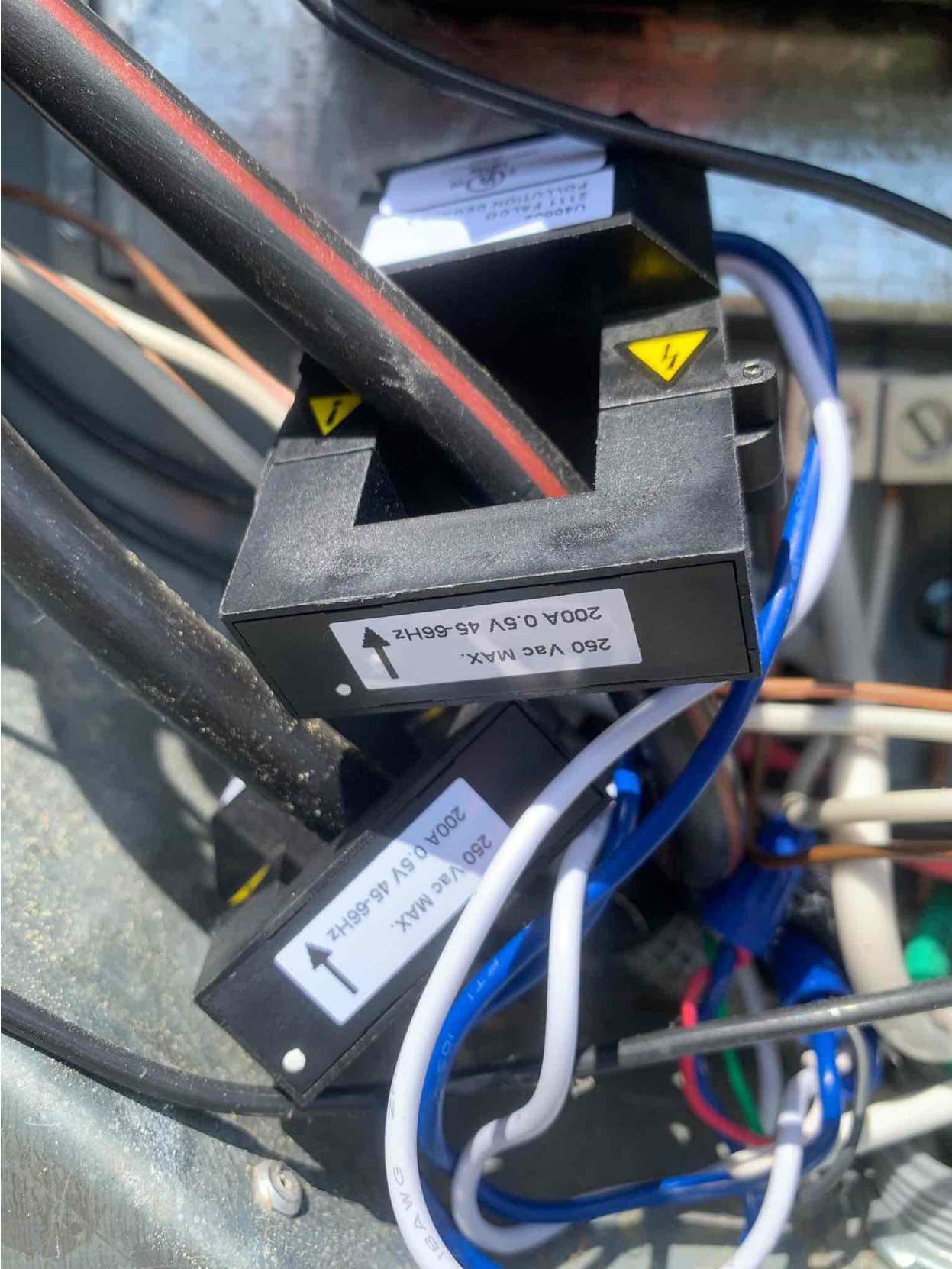
MADE IN MEXICO / HECHO EN MEXICO

SQUARE D
by Schneider Electric

UL LISTED

1250 444025











WARNING: PHOTOVOLTAIC
POWER SOURCE

250 000 amperes-ciliosos A, 240 VAC maximum when protected by a circuit
 breaker in the class K fuses rated 50 A maximum or (B) 100 000 rms
 circuit A, 240 VAC maximum when protected by class J or class B fuses
 50 A maximum.
 Engrase las superficies de los cojinetes del mecanismo (no las partes
 conductoras de corriente) una vez al año.
 Cuando es necesario utilizar zapatas de puesta a tierra del equipo o de
 acometida, solicite las piezas de catálogo FK307A.

Closing cap included - Order hubs separately per hub chart below

CONDUIT	3/4"	1"	1 1/4"	1 1/2"	2"	2 1/2"
PIPE NO.	B-75	B-100	B-125	B-150	B-200	B-250

INSPECTED BY / INSPECCIONADO POR

Casquillo de cierre incluido - Solicite los receptáculos por separado según el cuadro de receptáculos que aparece más abajo

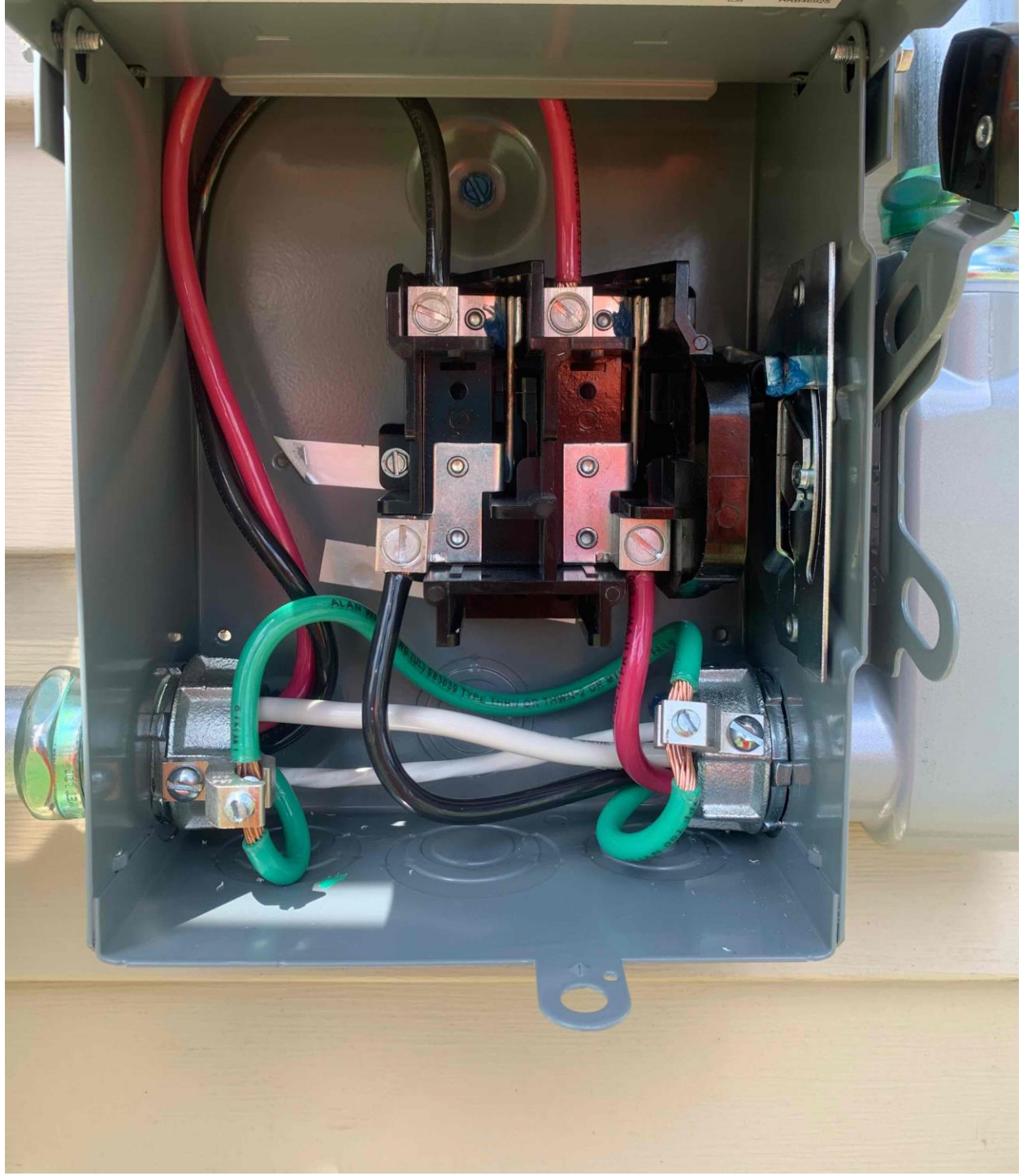
TUBO CONDUIT	3/4"	1"	1 1/4"	1 1/2"	2"	2 1/2"
CAPUCHÓN NO.	B-075	B-100	B-125	B-150	B-200	B-250

MADE IN MEXICO / HECHO EN MEXICO

SQUARE D
by Schneider Electric

UL LISTED
EQUIPO LISTADO

14RB40025





**GENERAL DUTY
SAFETY SWITCH
INTERRUPTOR DE
SEGURIDAD DE
SERVICIO GENERAL**
60 A
240 Vac / V~

⚠ DANGER / PELIGRO

**HAZARD OF ELECTRIC SHOCK, EXPLOSION, OR ARC FLASH
PELIGRO DE DESCARGA ELÉCTRICA, EXPLOSIÓN O
DESTELLO POR ARQUEO**

appropriate personal protective
equipment (PPE) and follow safe
work practices.
NFPA 70E.

- Utilice equipo de protección personal (EPP) apropiado y siga las prácticas de seguridad eléctrica establecidas por su Compañía (consulte la norma NFPA 70E).

● Solo el personal eléctrico