



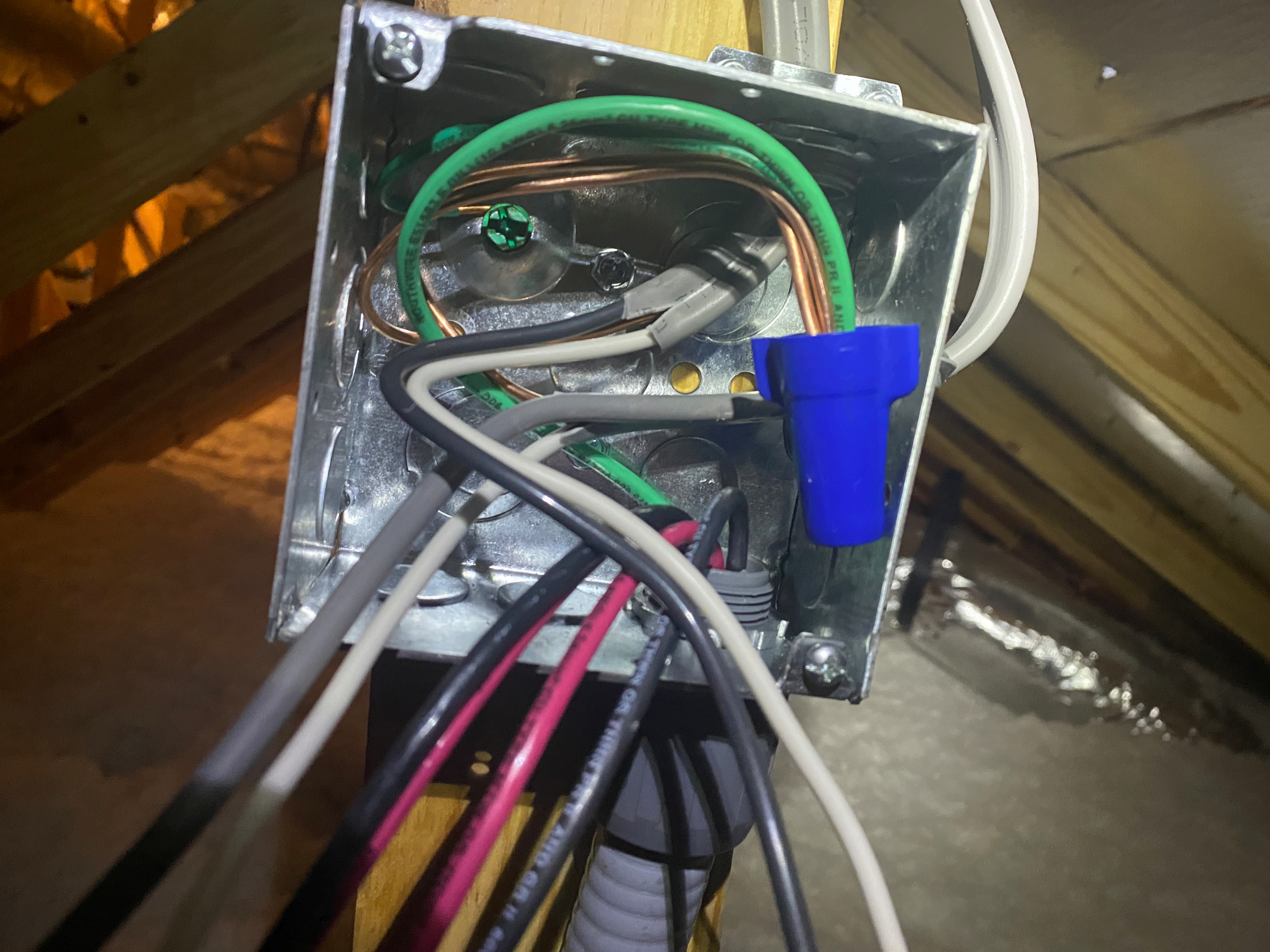






Solar
J-Box





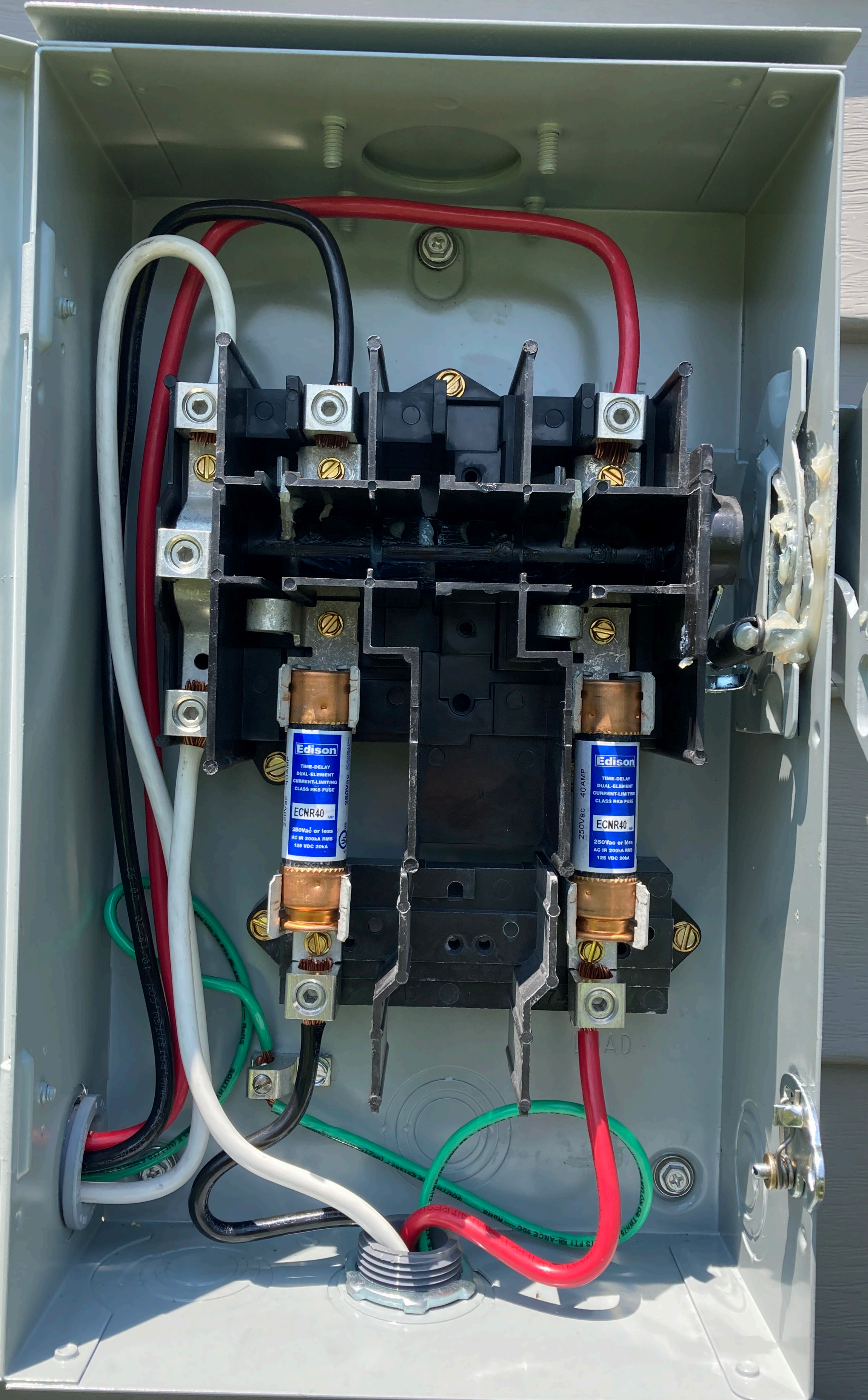


UL LISTED
ENCLOSED PANELBOARD
ISSUE NO. 0095108
E-52977

SQUAWKIE SIMPLY 10/21/2003 DO NOT TOUCH

FRIDG

ESSURES
s
le.
s.
our
n.
TED
CH
INETE
OFFRET
ANCE
s caballos
ocidad
s de 100
visibles
tor
lado en
ricos.
irse en
métricos.
sar
es
97 mm /
nt des
fusibles
u plus.
teur
s s'il est
ques.
ur
RMS
s peut
bles ne
353724



EATON[®]

General Duty Safety Switch
Interrupteur de sécurité à usage général
Interruptor de seguridad de servicio general

60 A, 240 V~, 60 Hz

Complete ratings inside
Valeurs nominales complètes à l'intérieur
Información completa de capacidades en el interior

Further instructions inside
Autres instructions à l'intérieur
Instrucciones adicionales en el interior

Made in U.S.A. / Fabriqué aux É.-U. / Hecho en E.U.A.

⚠ DANGER
HAZARDOUS VOLTAGE. WILL CAUSE SEVERE INJURY OR DEATH.
• Never operate switch with cover open.
• Turn OFF power ahead of switch before doing any work inside. Replace all parts. Close cover before turning power ON.

TENSION DANGEREUSE. PEUT CAUSER DES BLESSURES GRAVES OU LA MORT.
• Ne jamais manœuvrer l'interrupteur lorsque le couvercle est ouvert.
• Couper l'alimentation en amont de l'interrupteur avant toute intervention. Remplacer les pièces. Fermer le couvercle avant de remettre sous tension.

⚠ PELIGRO
VOLTAJE PELIGROSO. PUEDE CAUSAR HERIDAS SEVERAS O LA MUERTE.
• Nunca opere el interruptor con la cubierta abierta.
• Desconectar la alimentación del interruptor antes de trabajar dentro del mismo. Reemplazar todas las partes. Cerrar la cubierta antes de energizar el interruptor.

30-43080



PV SYSTEM DISCONNECT

03-340

RAPID SHUTDOWN PV ARRAY

pvlabs.com

03-349



WARNING



DUAL POWER SUPPLY

SOURCES: UTILITY GRID AND PV SOLAR ELECTRIC SYSTEM

pvlabs.com

03-211

PHOTOVOLTAIC SYSTEM



AC DISCONNECT



OPERATING VOLTAGE **240** VOLTS

OPERATING CURRENT **39.9** AMPS

pvlabs.com

03-210

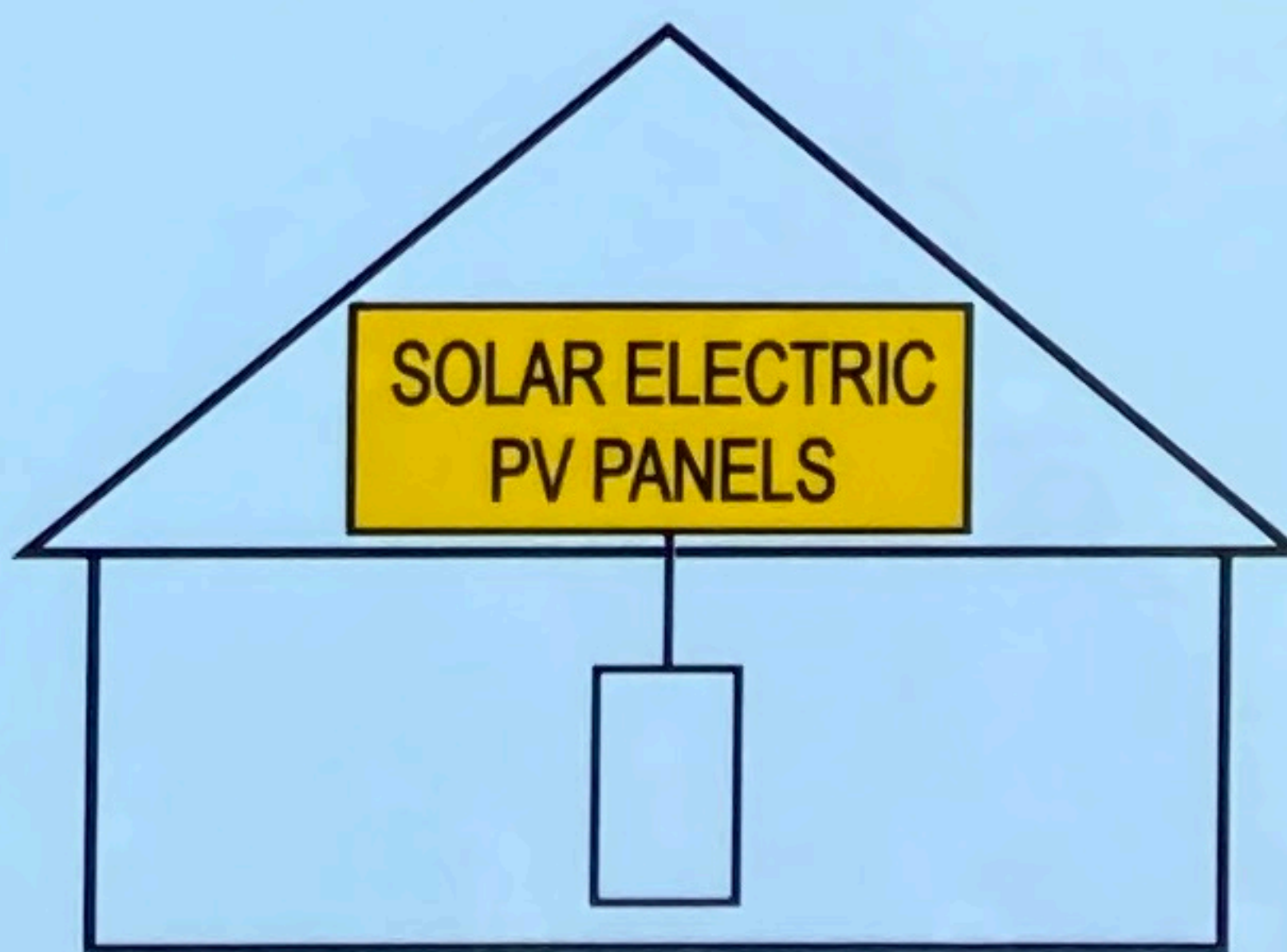
ON
I

OFF
O

SOLAR PV SYSTEM EQUIPPED WITH RAPID SHUTDOWN

TURN RAPID SHUTDOWN SWITCH TO THE "OFF" POSITION TO SHUT DOWN PV SYSTEM AND REDUCE SHOCK HAZARD IN THE ARRAY

pvlabs.com



05-111